



LE BOURG DE SIVIRIEZ

Construction d'un immeuble en pleine campagne avec appartements PPE

Image du projet

Images et valeurs non contractuelles



Image du projet

Images et valeurs non contractuelles



Image du projet

Images et valeurs non contractuelles



Plan du rez inférieur

Images et valeurs non contractuelles



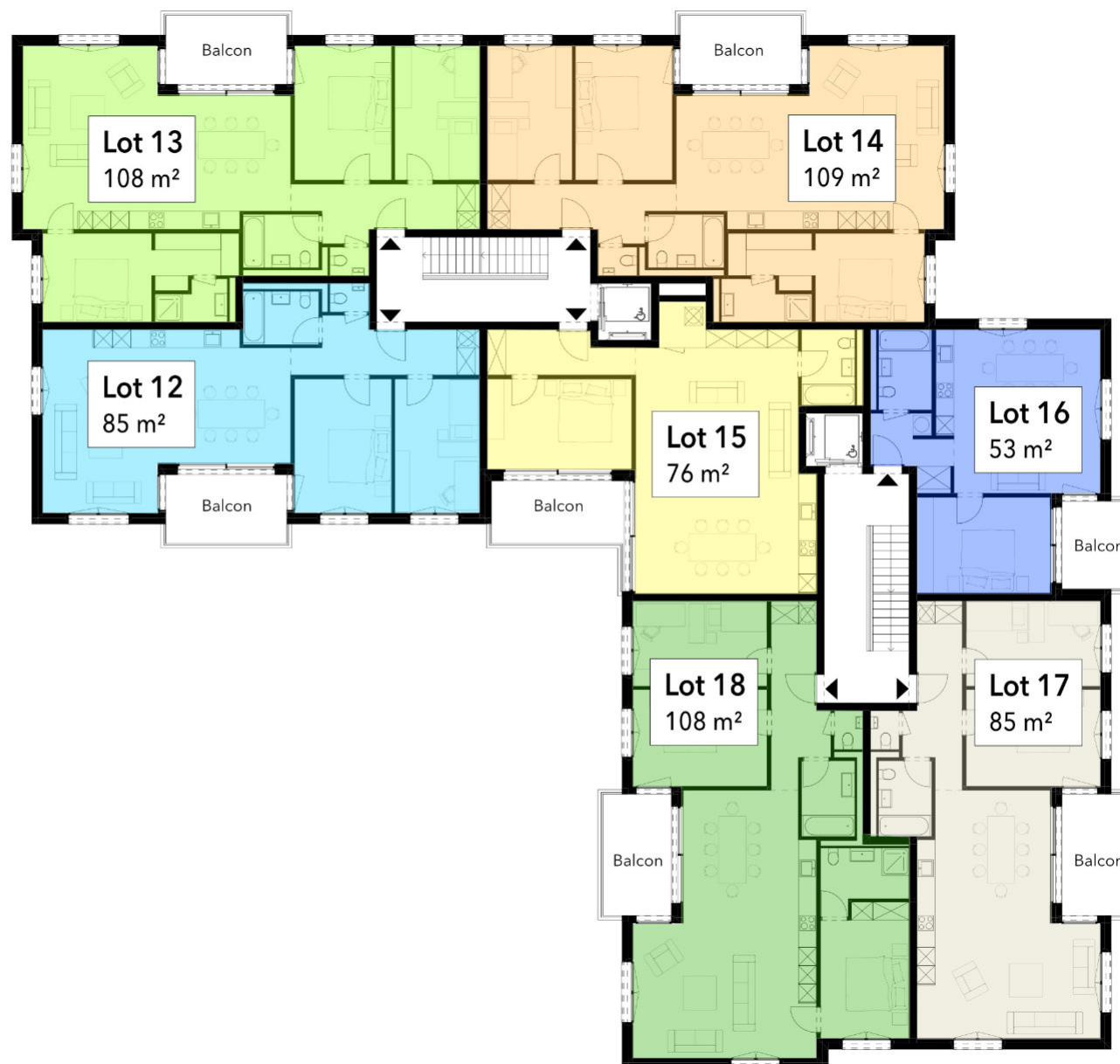
Plan du rez-de-chaussée

Images et valeurs non contractuelles



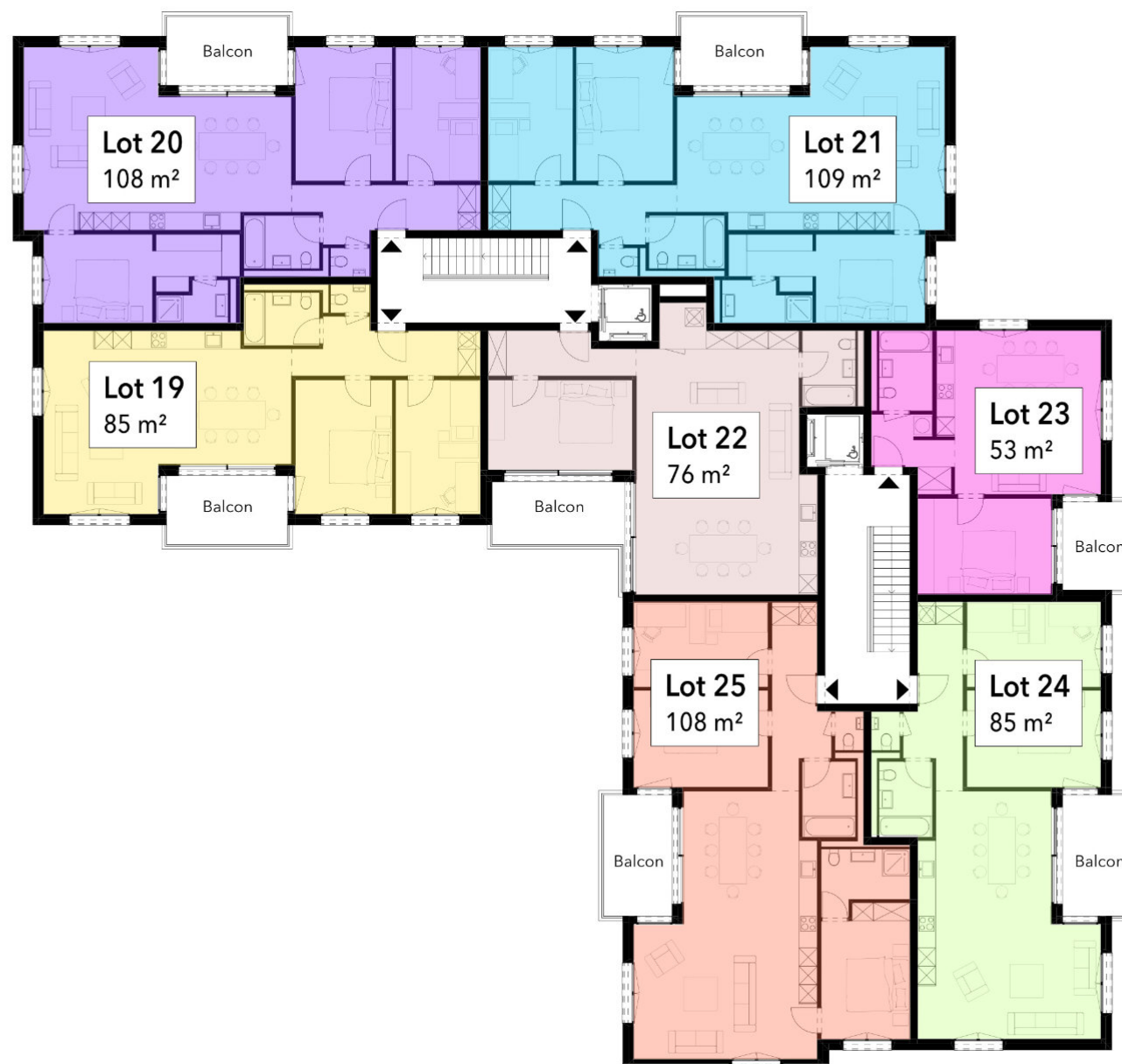
Plan du 1^{er} étage

Images et valeurs non contractuelles



Plan du 2^e étage

Images et valeurs non contractuelles



Liste des appartements

Images et valeurs non contractuelles

Lot	Étage	Pièces	Surface habitable	Surface pondérée	Surface terrasse/ balcon	Bains	Douche	WC visiteurs	Surface cave	Places de parc	Prix CHF
1	Rez inf.	1	38	-	-	-	✓	-	3.4	-	250'000.-
2	Rez inf.	1	27	-	-	-	✓	-	3.1	-	185'000.-
3	Rez inf.	1	42	-	-	-	✓	-	3.5	-	275'000.-
4	Rez inf.	1	40	-	-	-	✓	-	3.4	-	260'000.-
5	Rez inf.	1	29	-	-	-	✓	-	2.7	-	185'000.-
6	RDC	3.5	85	94.8	29.4	✓	-	✓	3.8	1	540'000.-
7	RDC	4.5	108	112.6	9.1	✓	✓	✓	3.9	1	640'000.-
8	RDC	4.5	109	113.6	9.1	✓	✓	✓	4.4	1	630'000.-
9	RDC	2.5	53	55.3	7	✓	-	-	3.1	1	335'000.-
10	RDC	3.5	85	96.4	34.3	✓	-	✓	3.4	1	550'000.-
11	RDC	5.5	123	136.1	39.2	✓	✓	✓	5	2	795'000.-
12	1 ^{er}	3.5	85	89.6	9.1	✓	-	✓	3.4	1	505'000.-
13	1 ^{er}	4.5	109	112.6	9.7	✓	✓	✓	3.8	1	640'000.-
14	1 ^{er}	4.5	109	113.6	9.1	✓	✓	✓	5.6	1	630'000.-

Surfaces exprimées en m².

Liste des appartements

Images et valeurs non contractuelles

Lot	Étage	Pièces	Surface habitable	Surface pondérée	Surface terrasse/ balcon	Bains	Douche	WC visiteurs	Surface cave	Places de parc	Prix CHF
15	1 ^{er}	2.5	76	80.5	9	✓	-	-	3.4	1	450'000.-
16	1 ^{er}	2.5	53	56.3	6.6	✓	-	-	3.1	1	330'000.-
17	1 ^{er}	3.5	85	89.6	9.1	✓	-	✓	3.8	1	515'000.-
18	1 ^{er}	4.5	108	112.6	9.1	✓	✓	✓	4	1	665'000.-
19	2 ^e	3.5	85	89.6	9.1	✓	-	✓	3.5	1	510'000.-
20	2 ^e	4.5	108	112.6	9.1	✓	✓	✓	4	1	645'000.-
21	2 ^e	4.5	109	113.6	9.1	✓	✓	✓	4.2	1	635'000.-
22	2 ^e	2.5	76	80.5	9	✓	-	-	3.4	1	455'000.-
23	2 ^e	2.5	53	56.3	6.6	✓	-	-	3.4	1	335'000.-
24	2 ^e	3.5	85	89.6	9.1	✓	-	✓	3.9	1	520'000.-
25	2 ^e	4.5	108	112.6	9.1	✓	✓	✓	4.1	1	675'000.-

Surfaces exprimées en m².



CONTACT

Juan Ortega

079 312 98 25

juan@muller-immobilier.ch

Site internet : siviriez.muller-immobilier.ch

Descriptif technique résumé

Construction

Radier et dalles en béton.
Murs porteurs en béton/brique.

Toit et façade

Toiture plate.
Isolation thermique périphérique et crépi de finition extérieur.
Ferblanterie en zinc ou inox.

Fenêtres

Portes-fenêtres et fenêtres triple vitrage ouvrant à la française avec un ouvrant oscillo-battant. Baie vitrée coulissante à levage.

Stores

Stores à lamelles électriques sur toutes les fenêtres des pièces à vivre (salon/cuisine). Stores manuels dans les chambres.

Électricité

Prise téléphone, TV et Internet dans le salon.
Points lumineux et prises selon descriptif détaillé.
Tableau électrique par appartement et compteur individuel dans le local technique.

Chauffage

Géothermie, pompe à chaleur, chauffage au sol, thermostats dans la pièce à vivre et les chambres.
Compteur individuel de chauffage.

Peintures intérieures

Murs en crépi et plafonds en dispersion blanc mat.
Peinture satinée pour les plafonds des locaux humides. Technologie géocooling pour rafraîchir naturellement l'habitat en été.

Sanitaires

Budget fourniture appareillage (TTC) :

- SDB = CHF 6'000.-
- SDD = CHF 6'000.-
- WC = CHF 2'000.-

Turbinettes avec minuterie dans les sanitaires sans fenêtre. Compteurs d'eau individuels.

Cuisines

Budget fourniture (TTC) :

- 5.5 pcs = CHF 30'000.-
- 4.5 pcs = CHF 25'000.-
- 3.5 pcs = CHF 20'000.-
- 2.5 pcs = CHF 16'000.-
- Studio = 13'000.-

Revêtement de sol

- Carrelage, budget fourniture CHF 50.-/m² TTC.
- Faïence, budget fourniture CHF 50.-/m² TTC.
- Parquet, budget fourniture CHF 50.-/m² TTC.

Plinthes blanches dans toutes les pièces, sauf salles d'eau. Plinthes carrelage et parquet en sus.

Terrasse / balcon : dalles choisies par la Direction des Travaux.

Menuiserie

Porte palière à serrure tribloc.

Portes de communication en stratifié blanc, poignée métal.

Mise en passe : appartement, porte entrée immeuble, cave et boîte aux lettres.

Serrurerie

Barrières balcons et escaliers selon choix de la Direction des Travaux.

Ascenseur

Ascenseur aux normes handicapés.

Extérieurs

Jardins et terrasses privatifs et parties communes avec engazonnement et arbustes selon le plan d'aménagement.

Demandes particulières des acquéreurs

Peuvent être prises en considération les demandes des acquéreurs qui ne touchent pas les façades, ni les aménagements des communs intérieurs et extérieurs et selon l'avancement des travaux.

L'entreprise générale se réserve le droit de refuser si la demande de l'acquéreur retarde l'avancée du chantier.

Les modifications des plans de base seront facturées selon le travail fourni ; les honoraires des spécialistes et les taxes sont en sus.

Toutes les modifications se font après signature chez le notaire.

*Siviriez est un cocon
de tranquillité entouré
par les champs*

Le bourg de Siviriez

Ce joli projet en pleine campagne
propose 25 appartements PPE.

Les logements, du studio au 5.5 pièces,
sont spacieux, lumineux, avec terrasse
ou balcon.

La nouvelle construction intègre la
**technologie géocooling pour rafraîchir
naturellement l'habitat en été.**

Bordé de toute part par les champs, ce
petit village fribourgoise est un cocon
de tranquillité au cœur du district
de la Glâne.

À 30 min de Lausanne et de Fribourg.

Images et valeurs non contractuelles

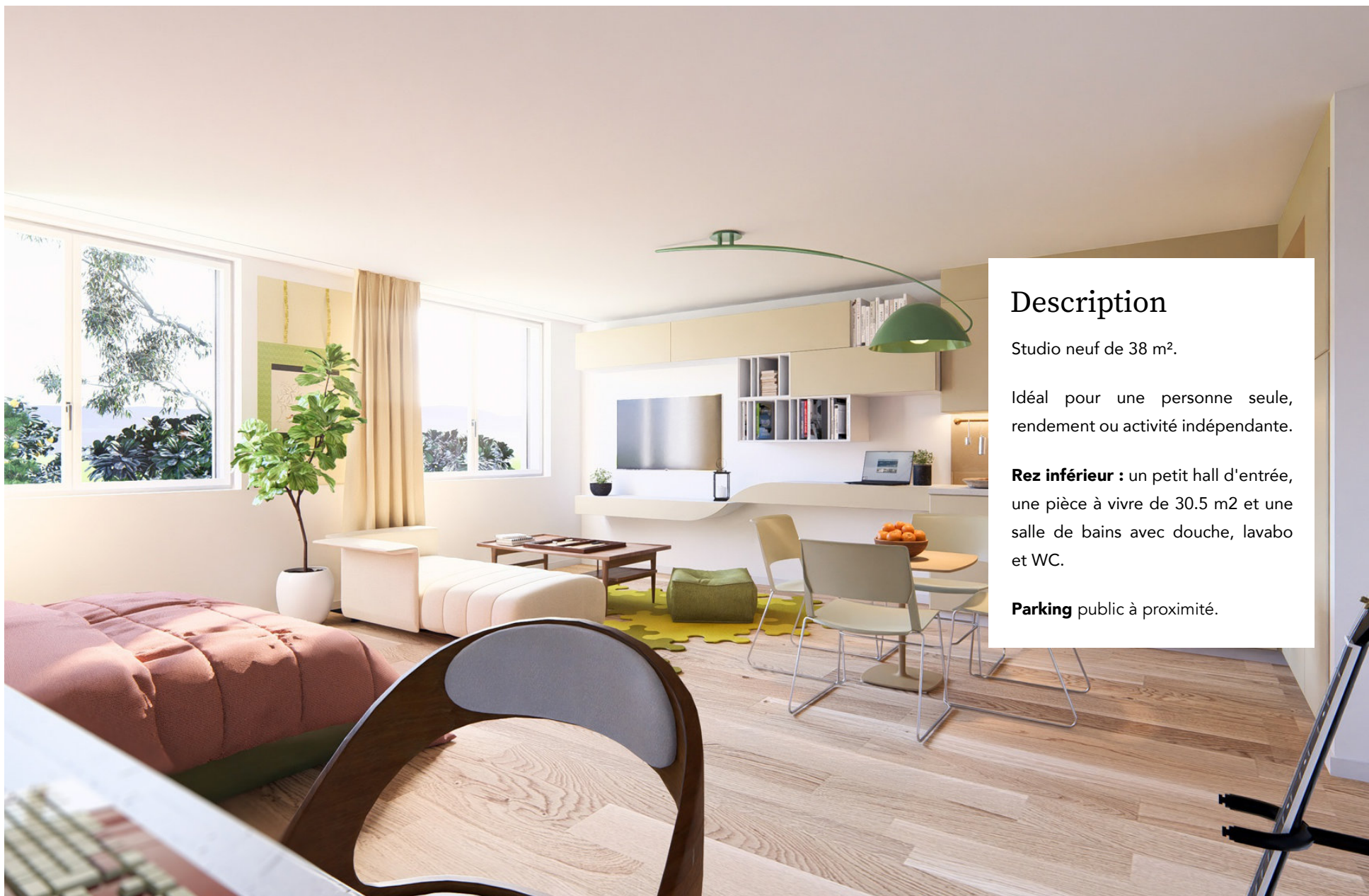
Images et valeurs non contractuelles



À 2 min à pieds du bus

Lot 1

Images et valeurs non contractuelles



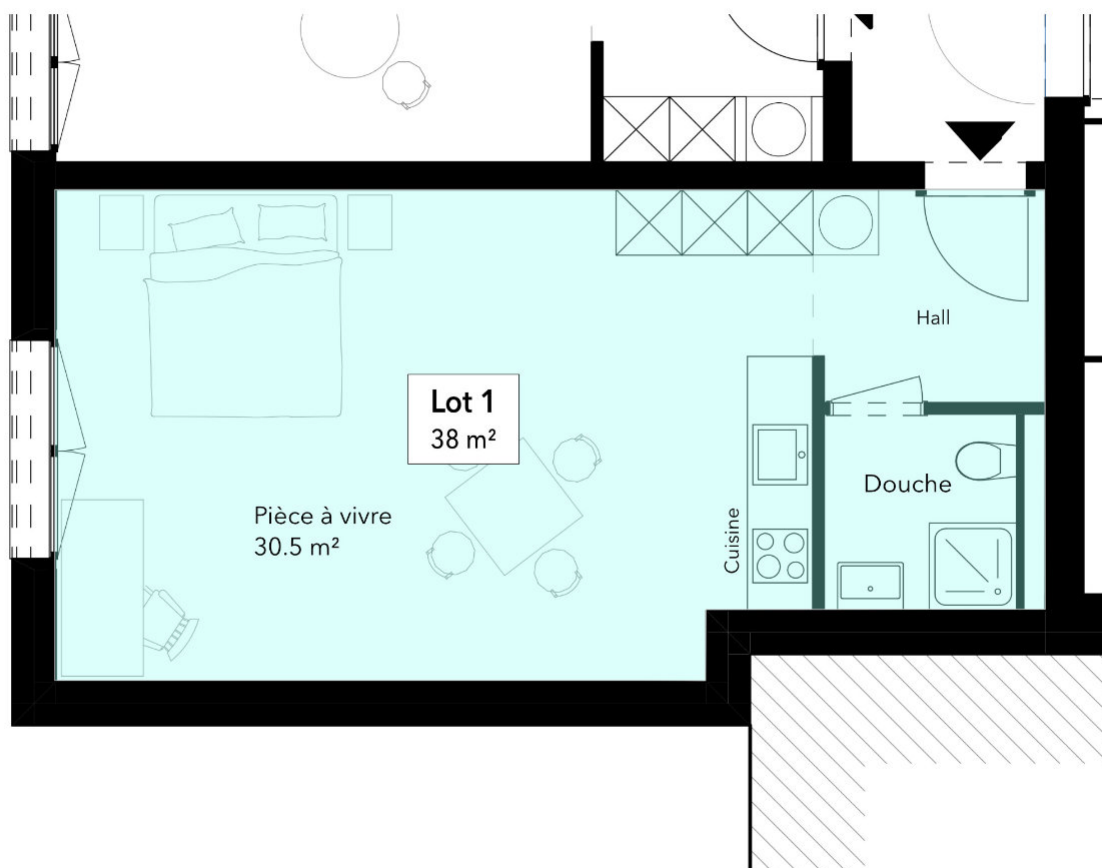
Description

Studio neuf de 38 m².

Idéal pour une personne seule, rendement ou activité indépendante.

Rez inférieur : un petit hall d'entrée, une pièce à vivre de 30.5 m² et une salle de bains avec douche, lavabo et WC.

Parking public à proximité.



Caractéristiques

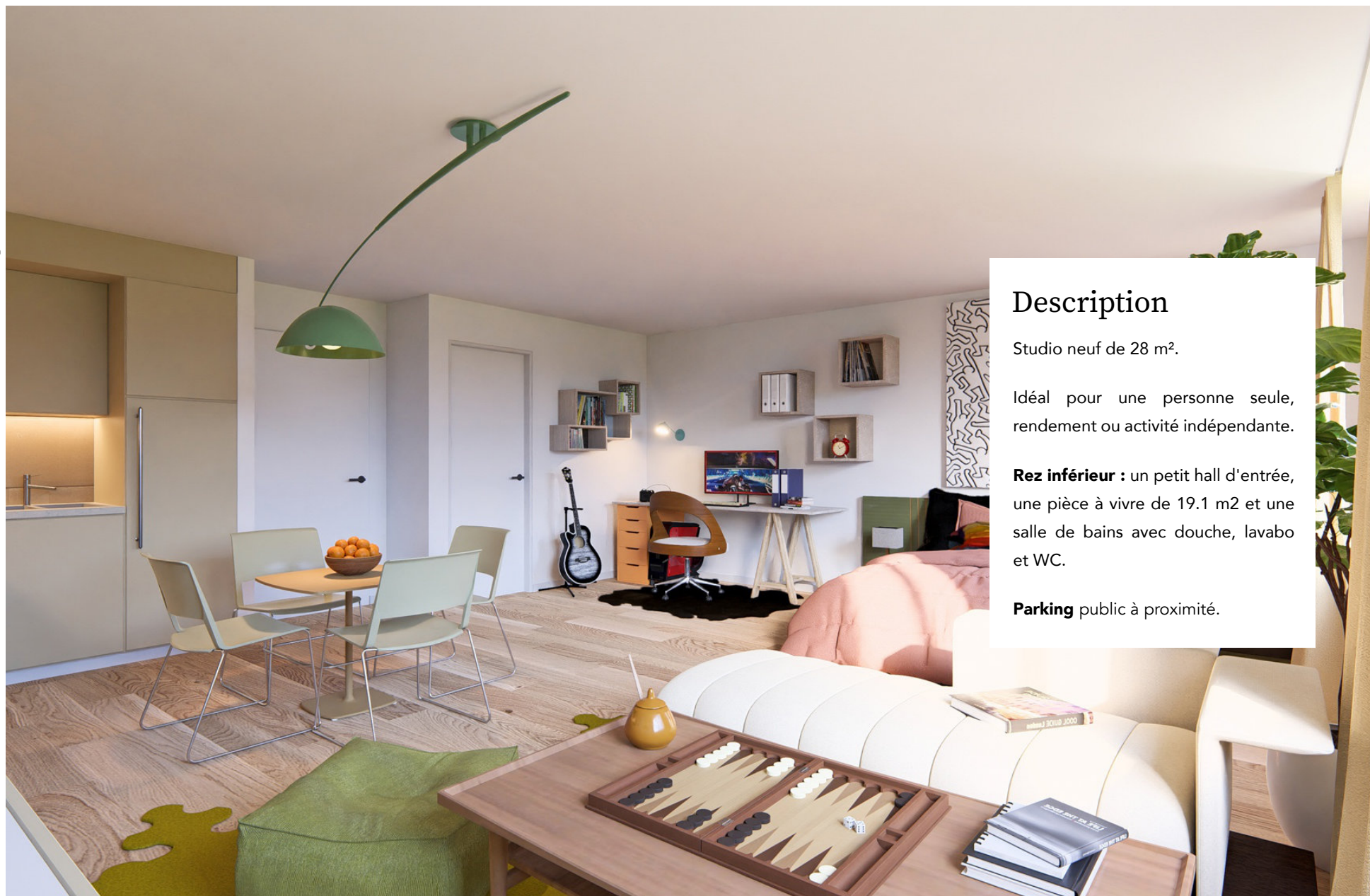
Nombre de pièces	1
Surface habitable	38 m²
Salle(s) d'eau	1
Cave	3.4 m²
Budget cuisine	CHF 13'000.-
Budget salles d'eau	CHF 6'000.-
Budget sols	CHF 50.-/m²
Chauffage	PAC / sol

Chaque futur propriétaire pourra personnaliser son appartement grâce à un vaste choix de cuisines, de salles de bains et de matériaux.



Lot 2

Images et valeurs non contractuelles



Description

Studio neuf de 28 m².

Idéal pour une personne seule, rendement ou activité indépendante.

Rez inférieur : un petit hall d'entrée, une pièce à vivre de 19.1 m² et une salle de bains avec douche, lavabo et WC.

Parking public à proximité.



Caractéristiques

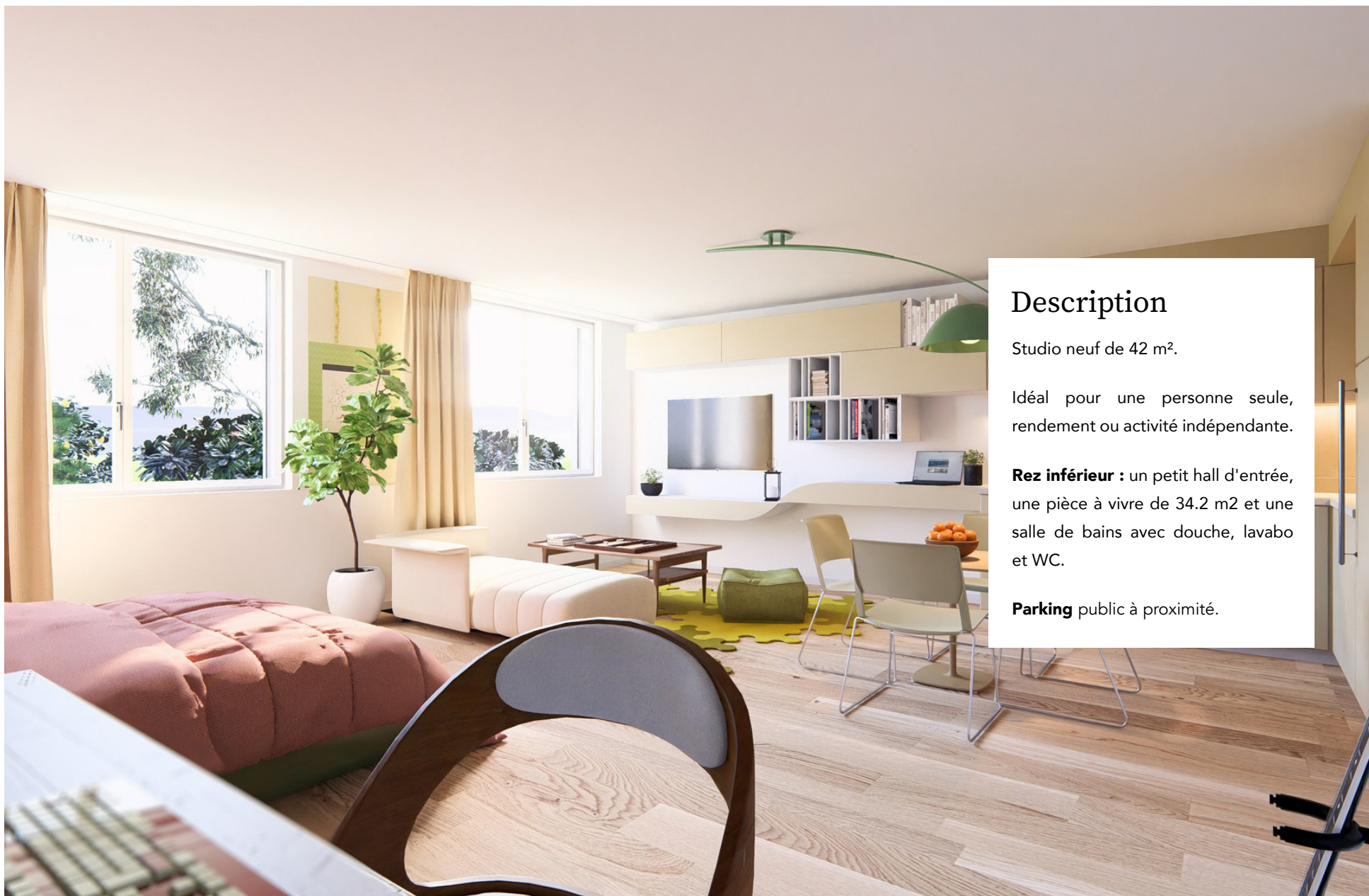
Nombre de pièces	1
Surface habitable	27 m ²
Salle(s) d'eau	1
Cave	3.1 m ²
Budget cuisine	CHF 13'000.-
Budget salles d'eau	CHF 6'000.-
Budget sols	CHF 50.-/m ²
Chauffage	PAC / sol

Chaque futur propriétaire pourra personnaliser son appartement grâce à un vaste choix de cuisines, de salles de bains et de matériaux.



Lot 3

Images et valeurs non contractuelles



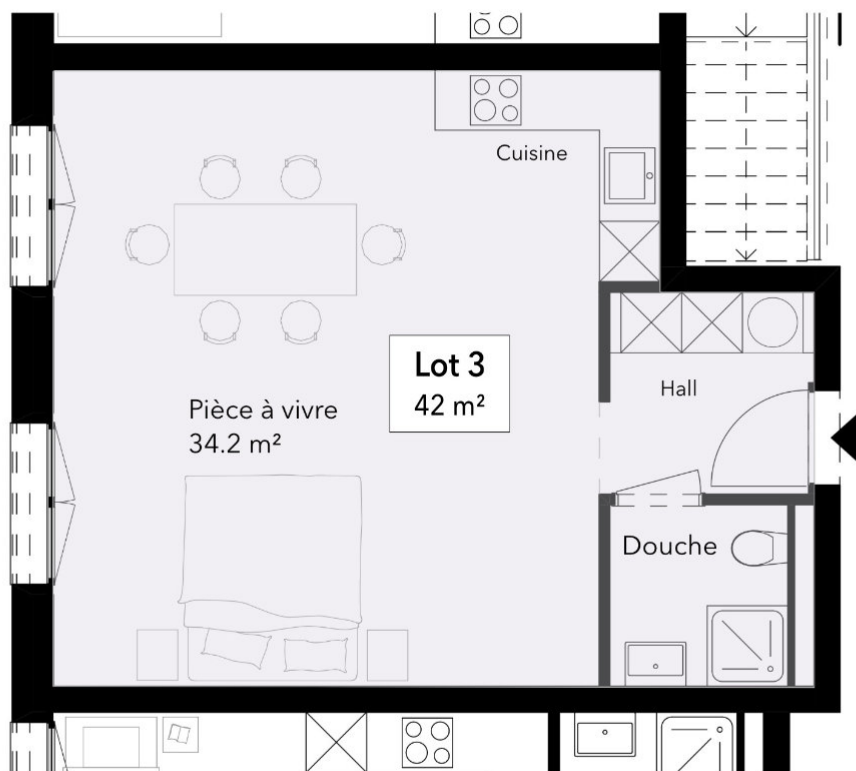
Description

Studio neuf de 42 m².

Idéal pour une personne seule, rendement ou activité indépendante.

Rez inférieur : un petit hall d'entrée, une pièce à vivre de 34.2 m² et une salle de bains avec douche, lavabo et WC.

Parking public à proximité.



Caractéristiques

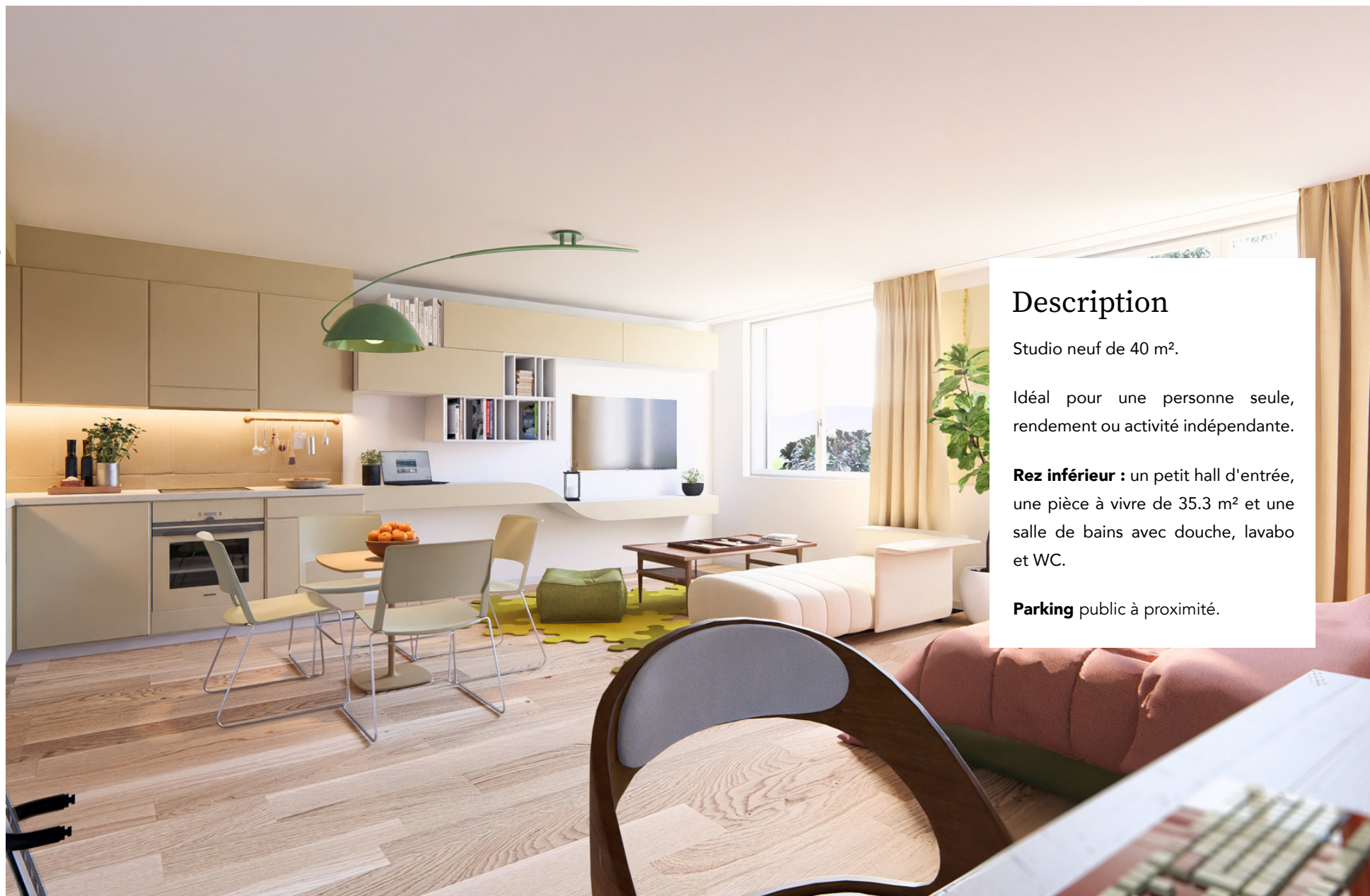
Nombre de pièces	1
Surface habitable	42 m²
Salle(s) d'eau	1
Cave	3.5 m²
Budget cuisine	CHF 13'000.-
Budget salles d'eau	CHF 6'000.-
Budget sols	CHF 50.-/m²
Chauffage	PAC / sol

Chaque futur propriétaire pourra personnaliser son appartement grâce à un vaste choix de cuisines, de salles de bains et de matériaux.



Lot 4

Images et valeurs non contractuelles



Description

Studio neuf de 40 m².

Idéal pour une personne seule, rendement ou activité indépendante.

Rez inférieur : un petit hall d'entrée, une pièce à vivre de 35.3 m² et une salle de bains avec douche, lavabo et WC.

Parking public à proximité.



Caractéristiques

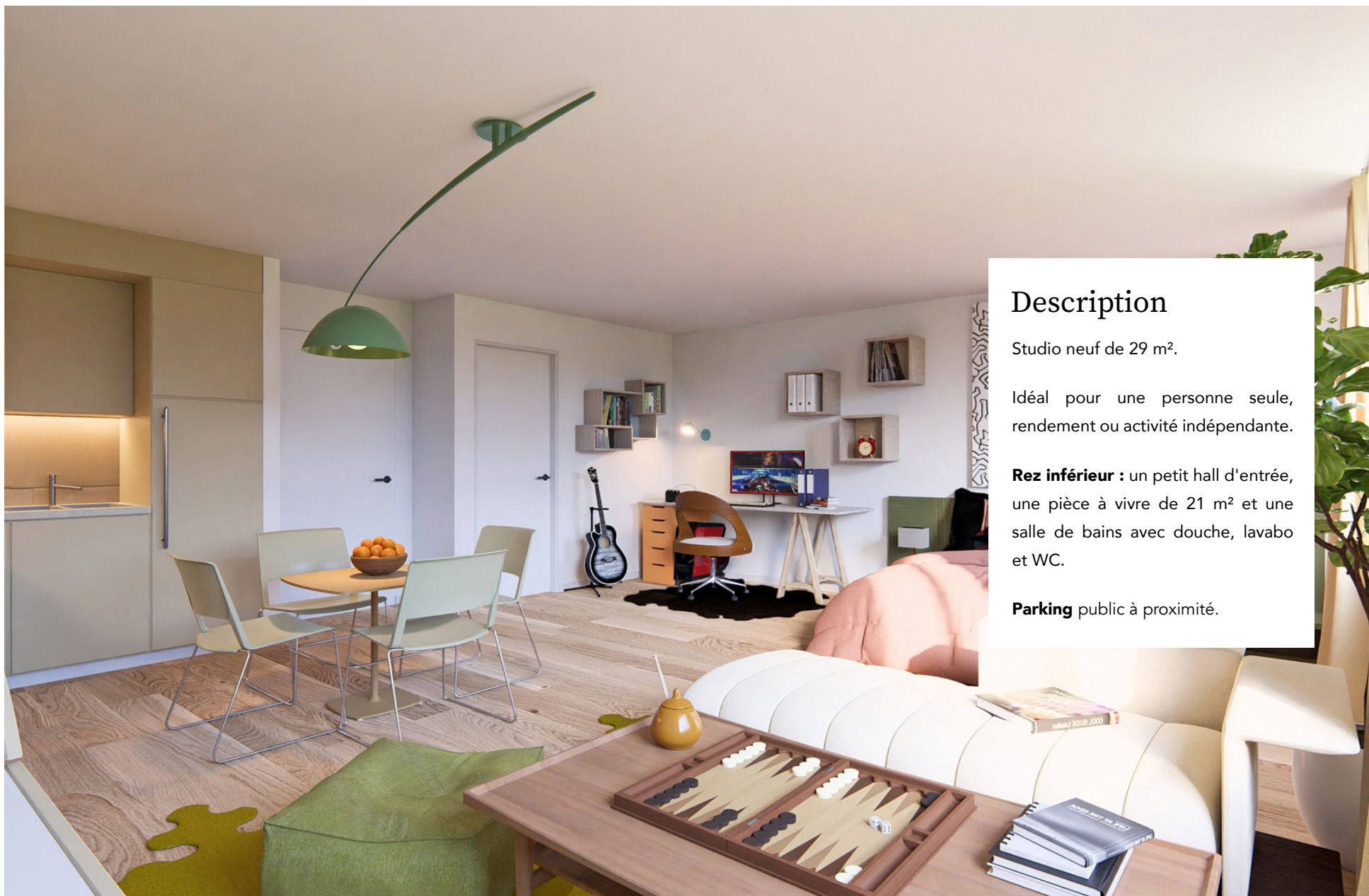
Nombre de pièces	1
Surface habitable	40 m²
Salle(s) d'eau	1
Cave	3.4 m²
Budget cuisine	CHF 13'000.-
Budget salles d'eau	CHF 6'000.-
Budget sols	CHF 50.-/m²
Chauffage	PAC / sol

Chaque futur propriétaire pourra personnaliser son appartement grâce à un vaste choix de cuisines, de salles de bains et de matériaux.



Lot 5

Images et valeurs non contractuelles



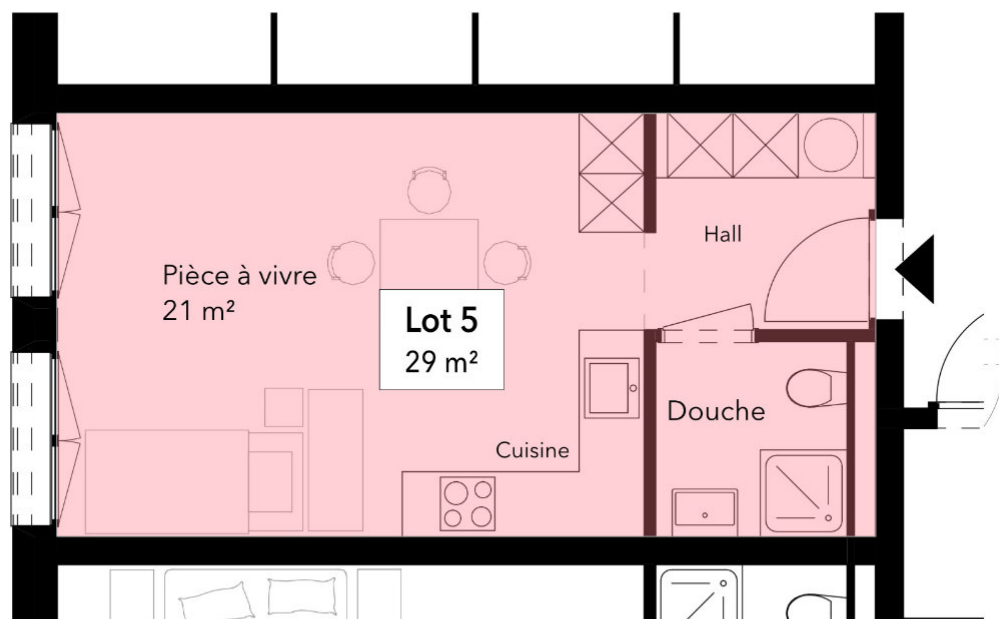
Description

Studio neuf de 29 m².

Idéal pour une personne seule, rendement ou activité indépendante.

Rez inférieur : un petit hall d'entrée, une pièce à vivre de 21 m² et une salle de bains avec douche, lavabo et WC.

Parking public à proximité.



Caractéristiques

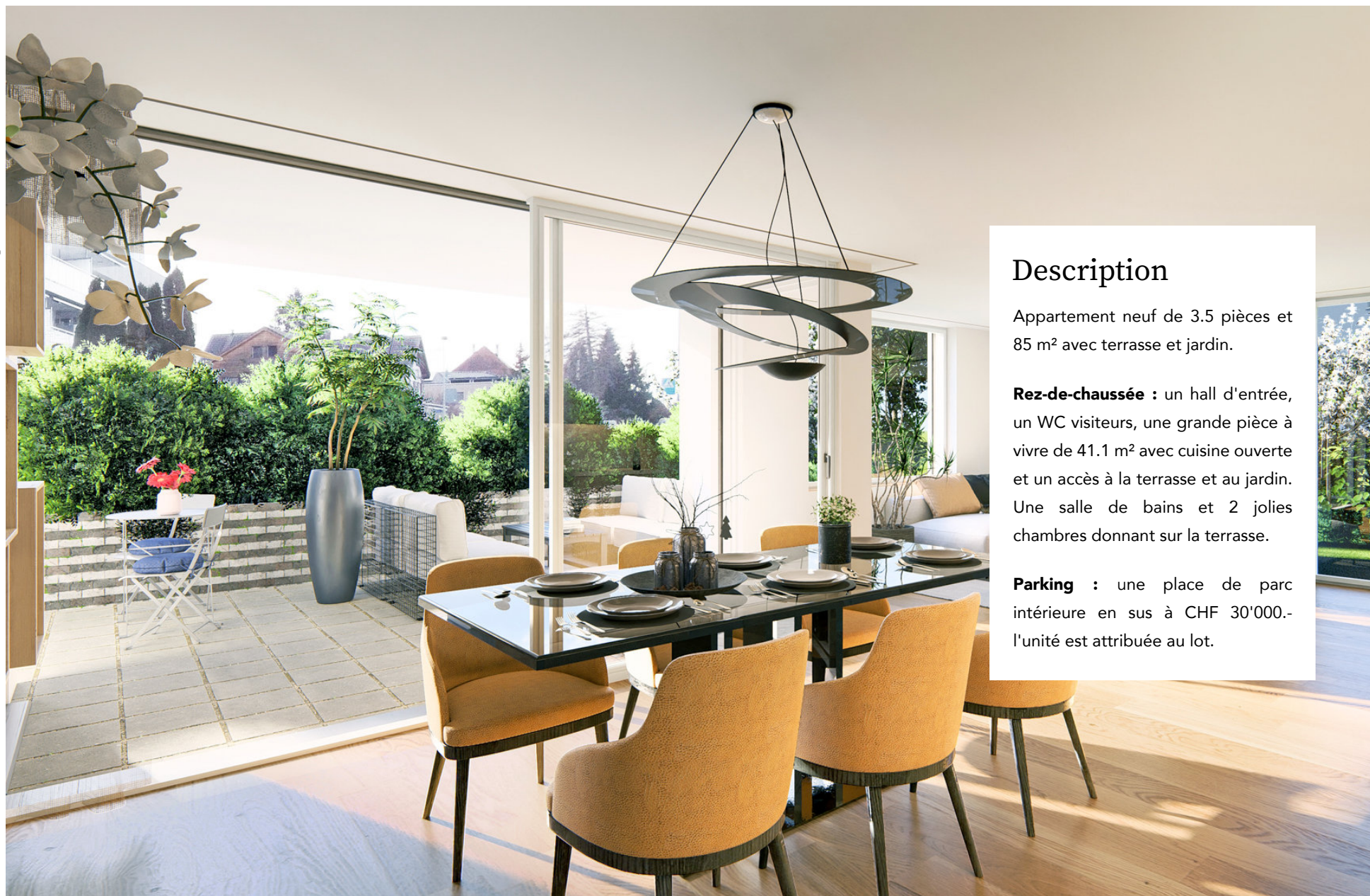
Nombre de pièces	1
Surface habitable	29 m²
Salle(s) d'eau	1
Cave	2.7 m²
Budget cuisine	CHF 13'000.-
Budget salles d'eau	CHF 6'000.-
Budget sols	CHF 50.-/m²
Chauffage	PAC / sol

Chaque futur propriétaire pourra personnaliser son appartement grâce à un vaste choix de cuisines, de salles de bains et de matériaux.



Lot 6

Images et valeurs non contractuelles

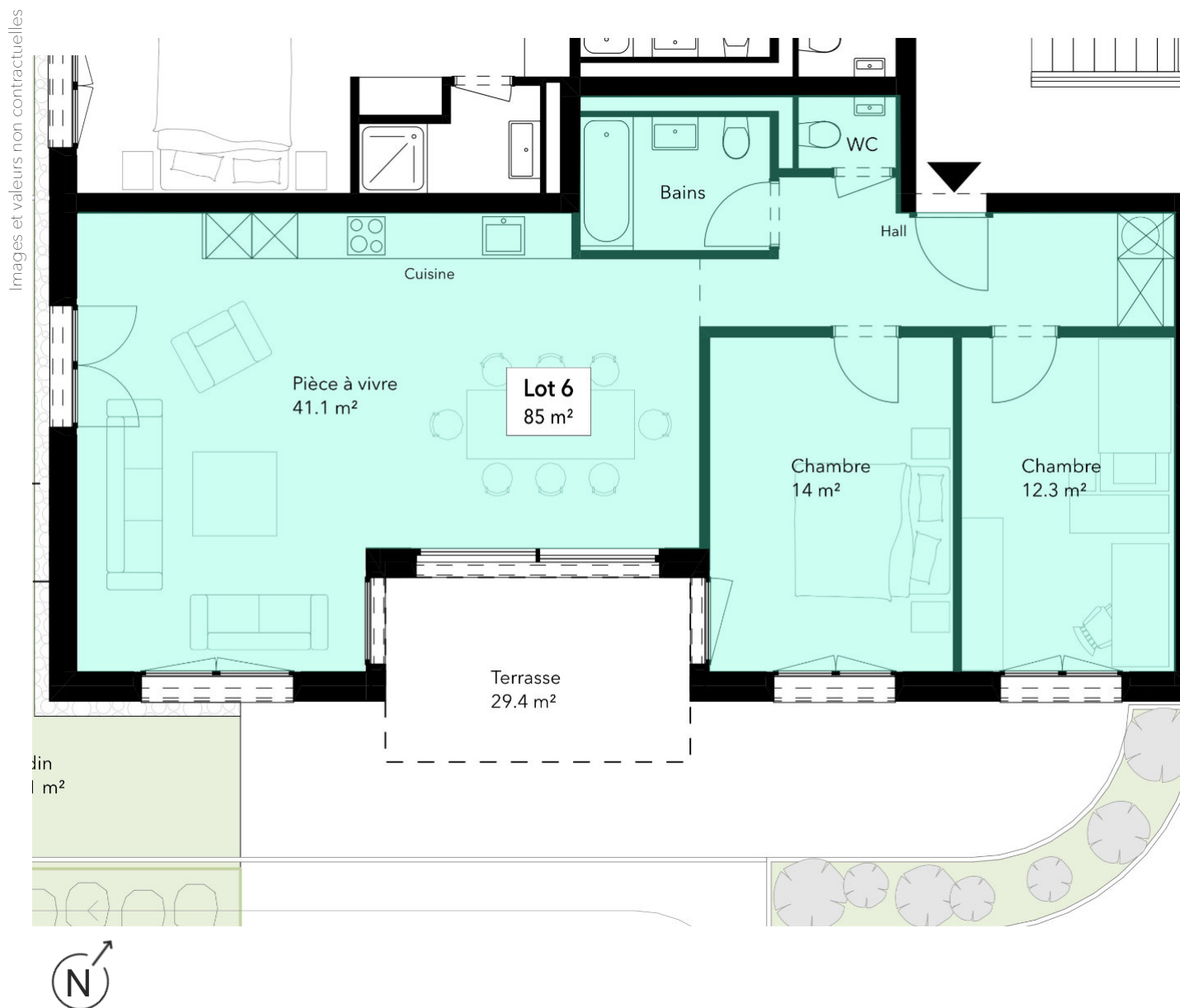


Description

Appartement neuf de 3.5 pièces et 85 m² avec terrasse et jardin.

Rez-de-chaussée : un hall d'entrée, un WC visiteurs, une grande pièce à vivre de 41.1 m² avec cuisine ouverte et un accès à la terrasse et au jardin. Une salle de bains et 2 jolies chambres donnant sur la terrasse.

Parking : une place de parc intérieure en sus à CHF 30'000.- l'unité est attribuée au lot.



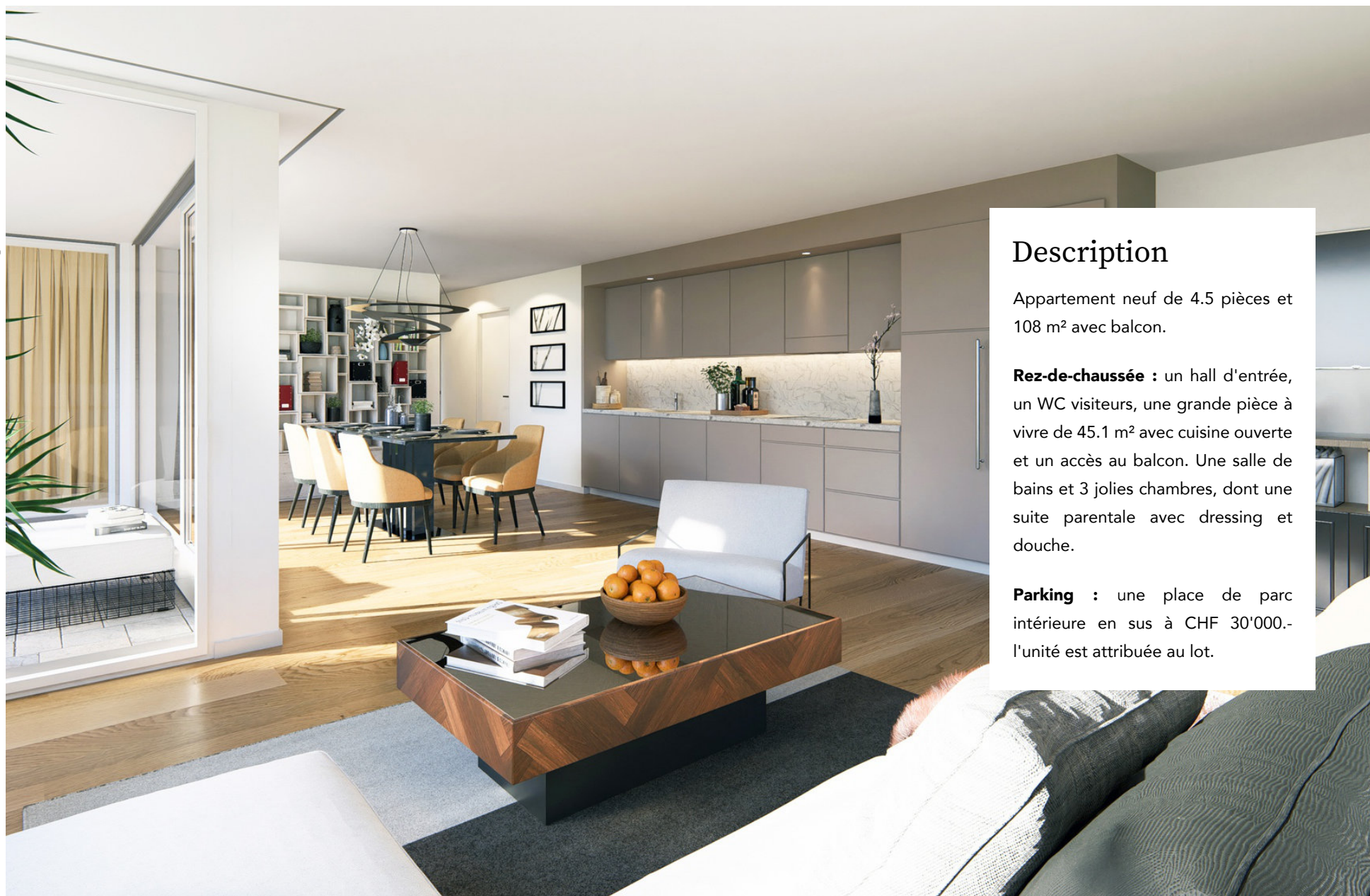
Caractéristiques

Nombre de pièces	3.5
Surface habitable	85 m²
Surface pondérée	94.8 m²
Terrasse	29.4 m²
Jardin	55.1 m²
Salle(s) d'eau	2
Cave	3.8 m²
Place(s) de parc	1
Budget cuisine	CHF 20'000.-
Budget salles d'eau	CHF 8'000.-
Budget sols	CHF 50.-/m²
Chauffage	PAC / sol

Chaque futur propriétaire pourra personnaliser son appartement grâce à un vaste choix de cuisines, de salles de bains et de matériaux.

Lot 7

Images et valeurs non contractuelles

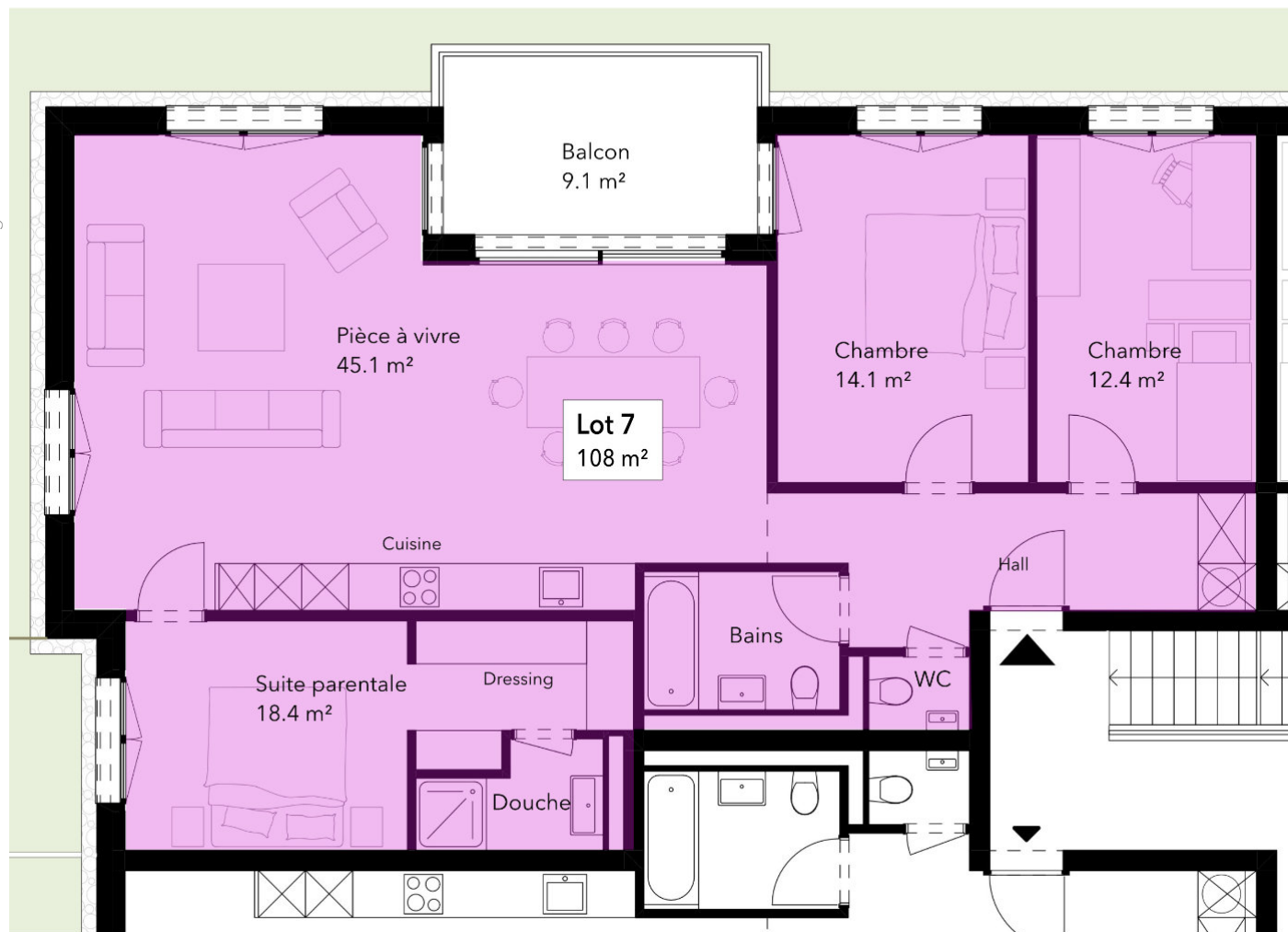


Description

Appartement neuf de 4.5 pièces et 108 m² avec balcon.

Rez-de-chaussée : un hall d'entrée, un WC visiteurs, une grande pièce à vivre de 45.1 m² avec cuisine ouverte et un accès au balcon. Une salle de bains et 3 jolies chambres, dont une suite parentale avec dressing et douche.

Parking : une place de parc intérieure en sus à CHF 30'000.- l'unité est attribuée au lot.



Caractéristiques

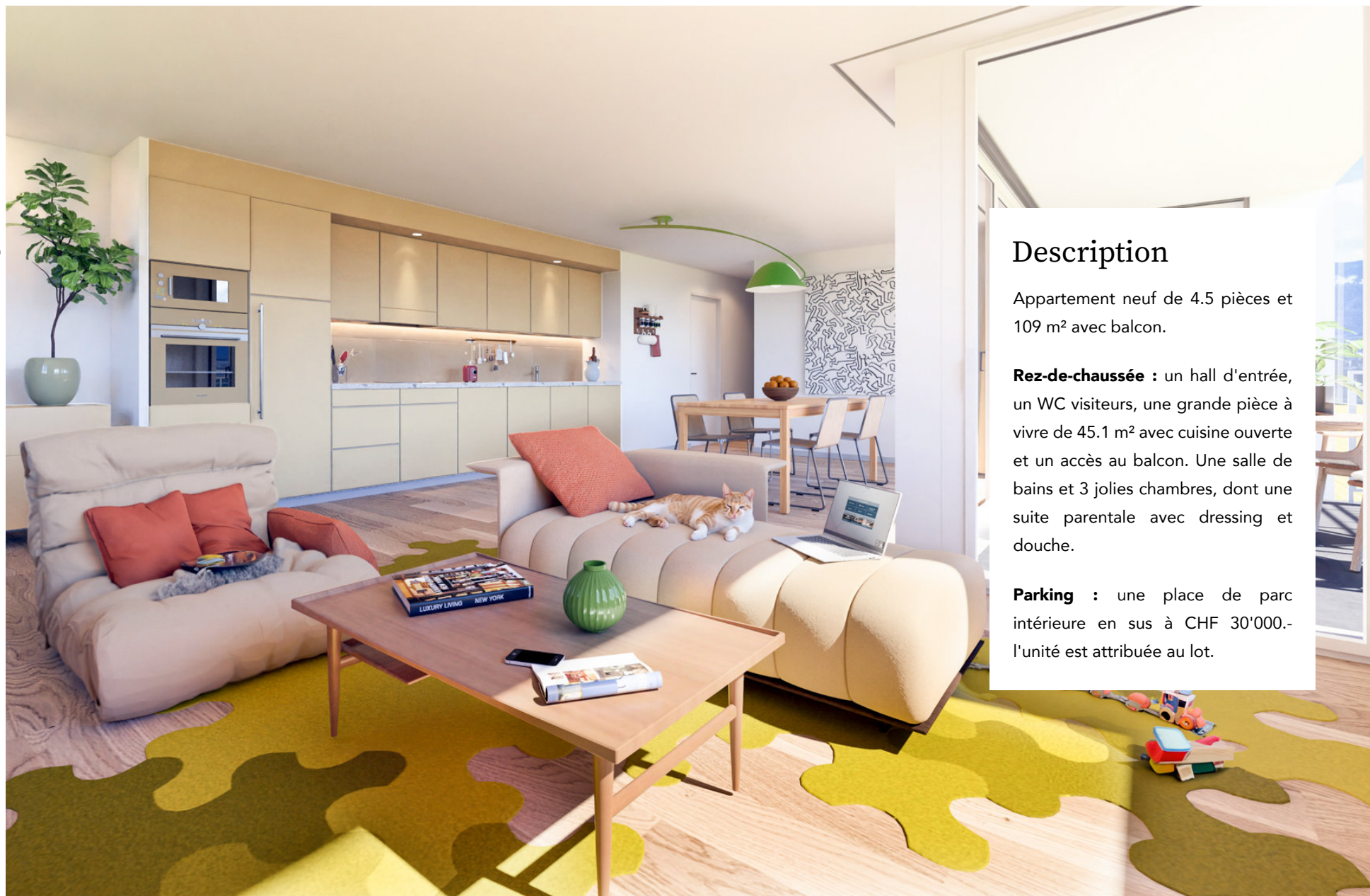
Nombre de pièces	4.5
Surface habitable	108 m²
Surface pondérée	112.6 m²
Balcon	9.1 m²
Salle(s) d'eau	3
Cave	3.9 m²
Place(s) de parc	1
Budget cuisine	CHF 25'000.-
Budget salles d'eau	CHF 14'000.-
Budget sols	CHF 50.-/m²
Chauffage	PAC / sol

Chaque futur propriétaire pourra personnaliser son appartement grâce à un vaste choix de cuisines, de salles de bains et de matériaux.



Lot 8

Images et valeurs non contractuelles



Description

Appartement neuf de 4.5 pièces et 109 m² avec balcon.

Rez-de-chaussée : un hall d'entrée, un WC visiteurs, une grande pièce à vivre de 45.1 m² avec cuisine ouverte et un accès au balcon. Une salle de bains et 3 jolies chambres, dont une suite parentale avec dressing et douche.

Parking : une place de parc intérieure en sus à CHF 30'000.- l'unité est attribuée au lot.



Caractéristiques

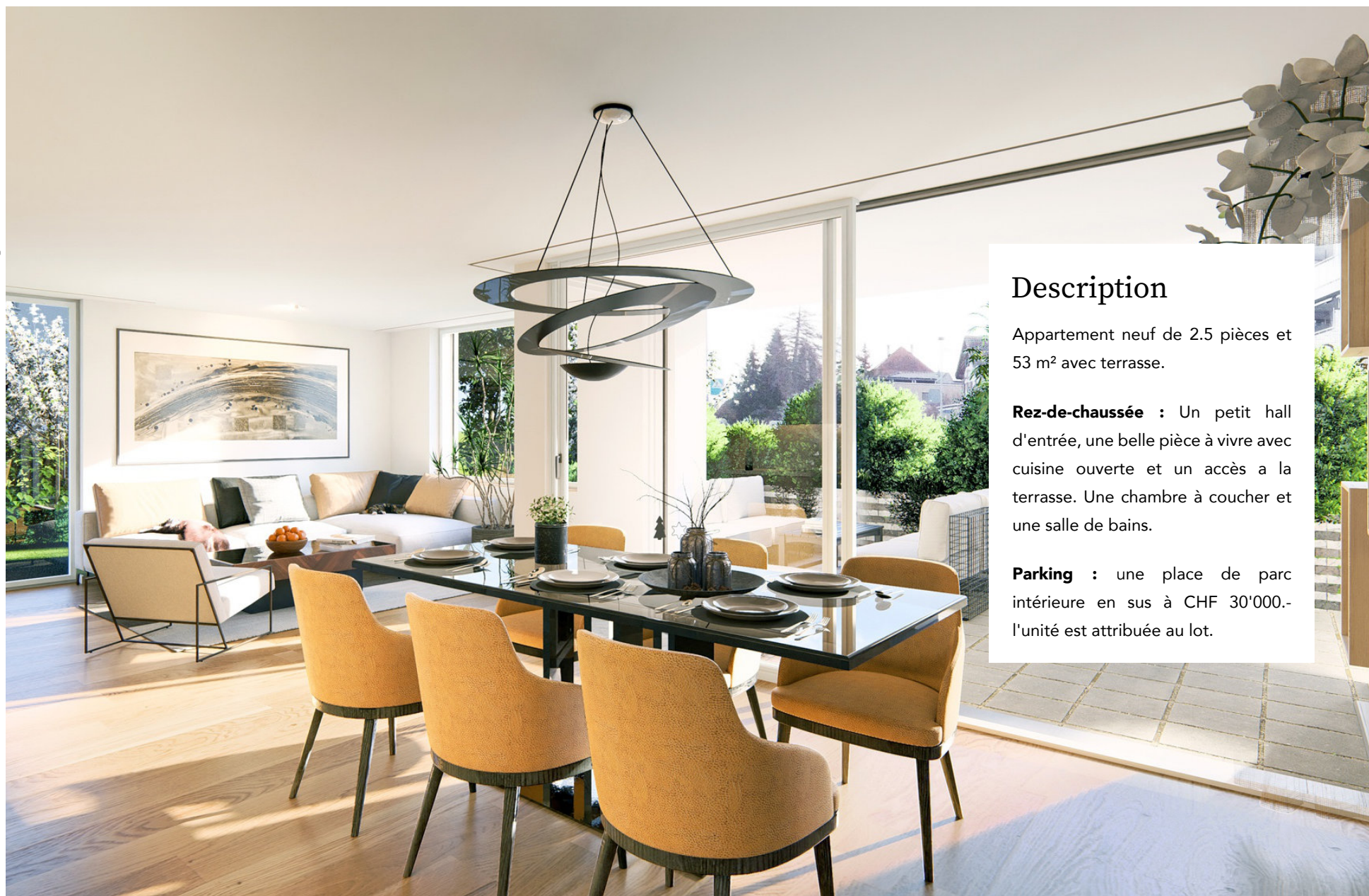
Nombre de pièces	4.5
Surface habitable	109 m²
Surface pondérée	113.6 m²
Balcon	9.1 m²
Salle(s) d'eau	3
Cave	4.4 m²
Place(s) de parc	1
Budget cuisine	CHF 25'000.-
Budget salles d'eau	CHF 14'000.-
Budget sols	CHF 50.-/m²
Chauffage	PAC / sol

Chaque futur propriétaire pourra personnaliser son appartement grâce à un vaste choix de cuisines, de salles de bains et de matériaux.



Lot 9

Images et valeurs non contractuelles

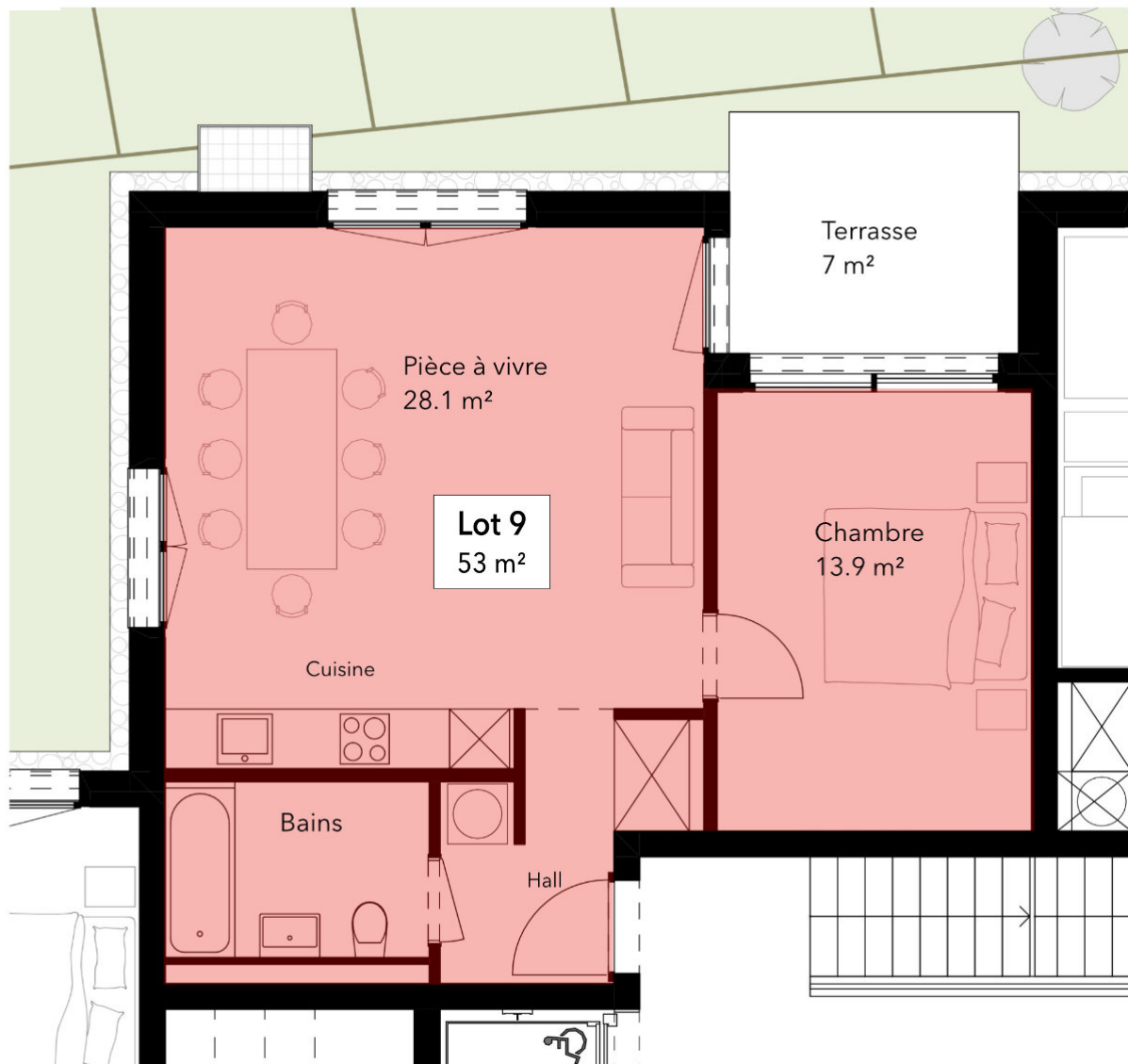


Description

Appartement neuf de 2.5 pièces et 53 m² avec terrasse.

Rez-de-chaussée : Un petit hall d'entrée, une belle pièce à vivre avec cuisine ouverte et un accès à la terrasse. Une chambre à coucher et une salle de bains.

Parking : une place de parc intérieure en sus à CHF 30'000.- l'unité est attribuée au lot.



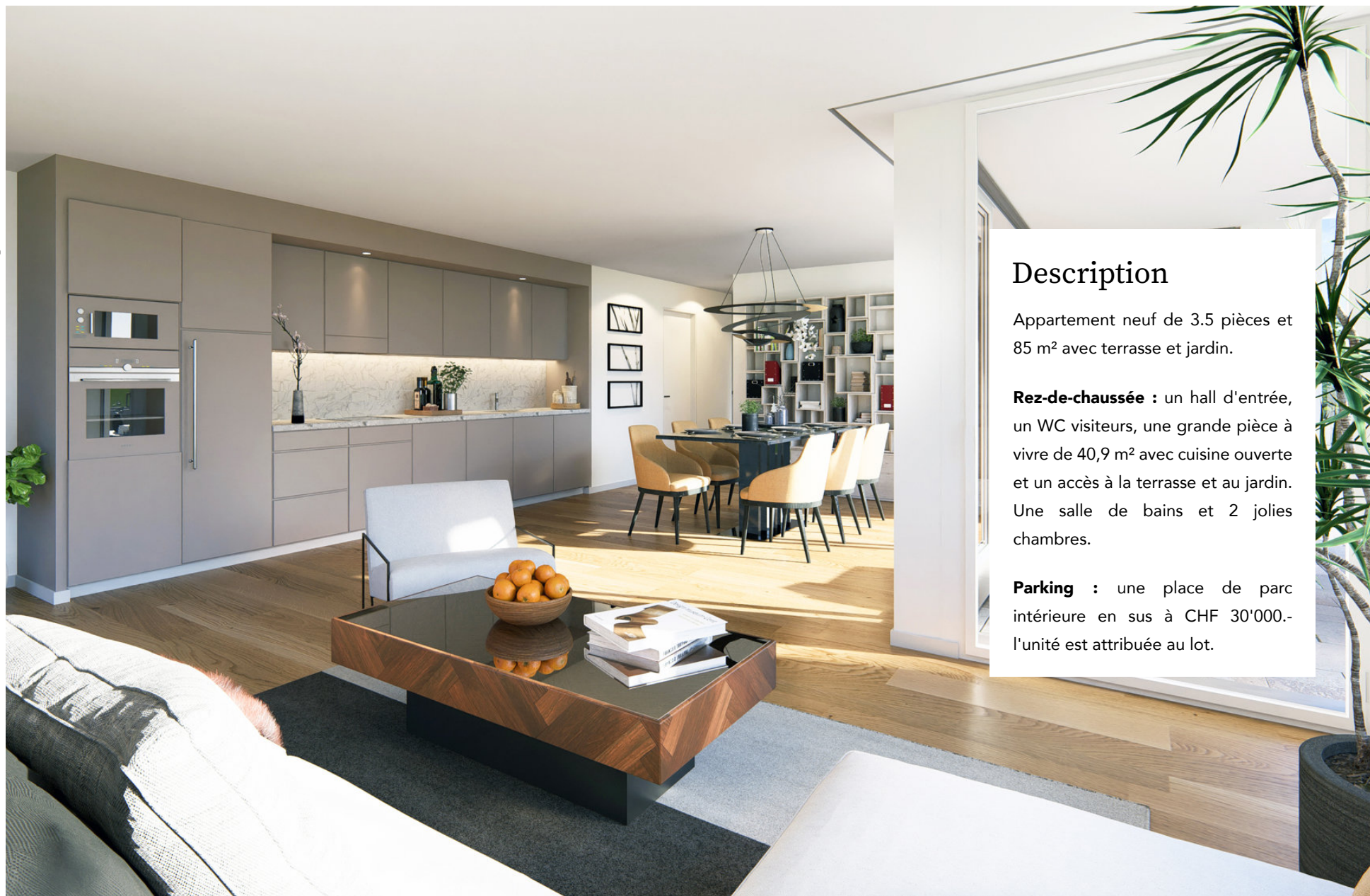
Caractéristiques

Nombre de pièces	2.5
Surface habitable	53 m²
Surface pondérée	55.3 m²
Balcon	7 m²
Salle(s) d'eau	1
Cave	3.1 m²
Place(s) de parc	1
Budget cuisine	CHF 16'000.-
Budget salles d'eau	CHF 6'000.-
Budget sols	CHF 50.-/m²
Chauffage	PAC / sol

Chaque futur propriétaire pourra personnaliser son appartement grâce à un vaste choix de cuisines, de salles de bains et de matériaux.

Lot 10

Images et valeurs non contractuelles

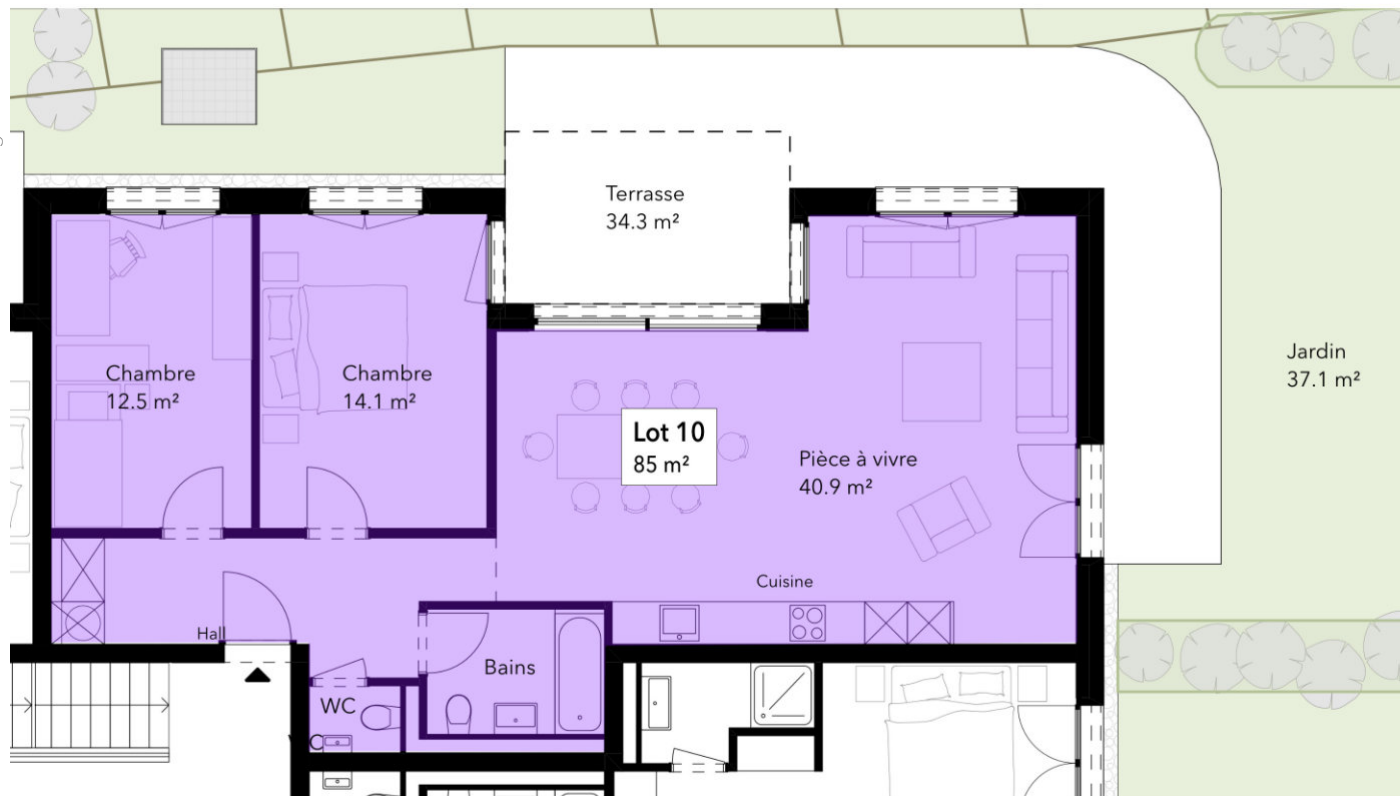


Description

Appartement neuf de 3.5 pièces et 85 m² avec terrasse et jardin.

Rez-de-chaussée : un hall d'entrée, un WC visiteurs, une grande pièce à vivre de 40,9 m² avec cuisine ouverte et un accès à la terrasse et au jardin. Une salle de bains et 2 jolies chambres.

Parking : une place de parc intérieure en sus à CHF 30'000.- l'unité est attribuée au lot.



Caractéristiques

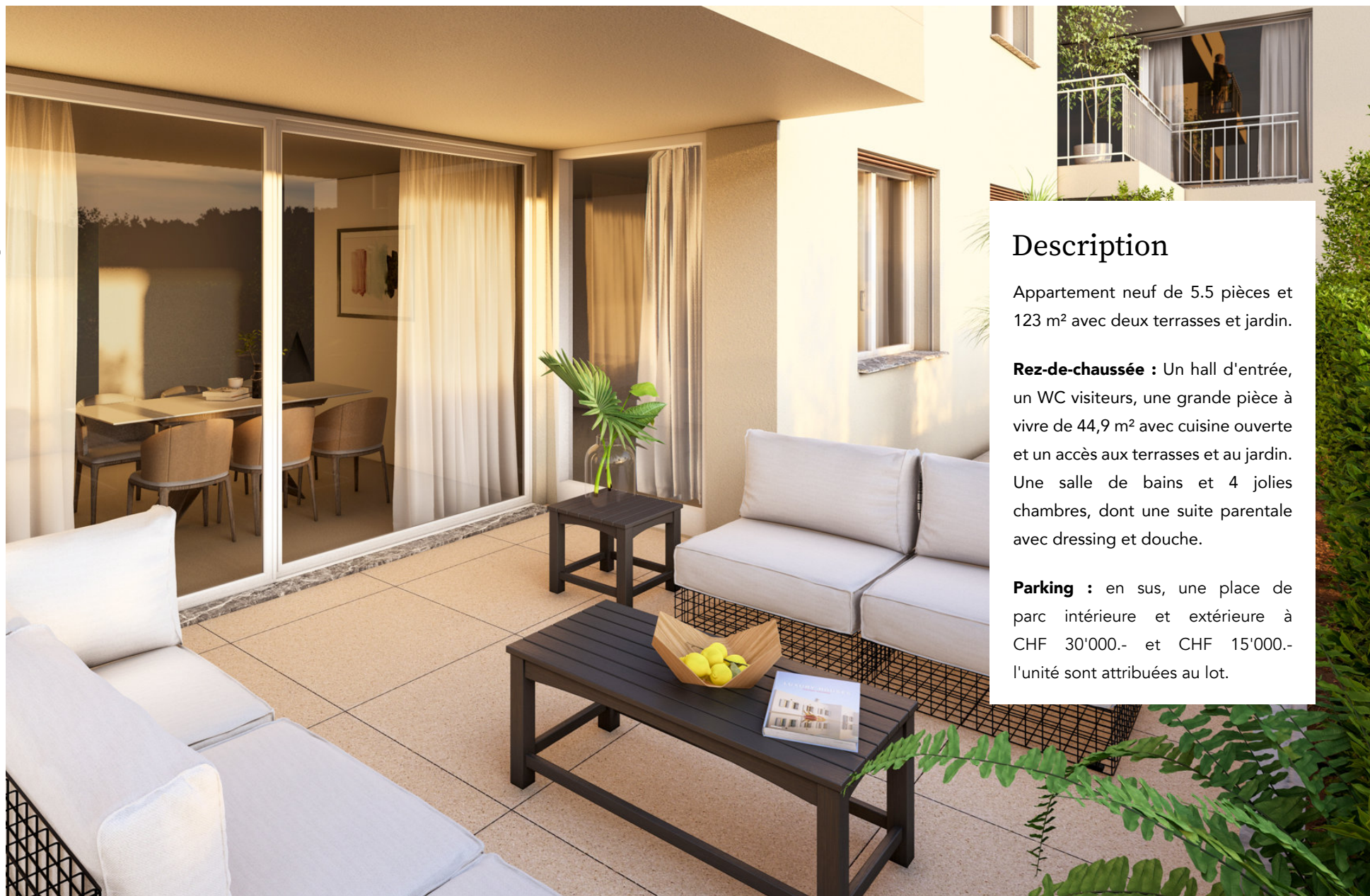
Nombre de pièces	3.5
Surface habitable	85 m²
Surface pondérée	96.4 m²
Terrasse	34.3 m²
Jardin	37.1
Salle(s) d'eau	2
Cave	3.4 m²
Place(s) de parc	1
Budget cuisine	CHF 20'000.-
Budget salles d'eau	CHF 8'000.-
Budget sols	CHF 50.-/m²
Chauffage	PAC / sol

Chaque futur propriétaire pourra personnaliser son appartement grâce à un vaste choix de cuisines, de salles de bains et de matériaux.



Lot 11

Images et valeurs non contractuelles



Description

Appartement neuf de 5.5 pièces et 123 m² avec deux terrasses et jardin.

Rez-de-chaussée : Un hall d'entrée, un WC visiteurs, une grande pièce à vivre de 44,9 m² avec cuisine ouverte et un accès aux terrasses et au jardin. Une salle de bains et 4 jolies chambres, dont une suite parentale avec dressing et douche.

Parking : en sus, une place de parc intérieure et extérieure à CHF 30'000.- et CHF 15'000.- l'unité sont attribuées au lot.



Caractéristiques

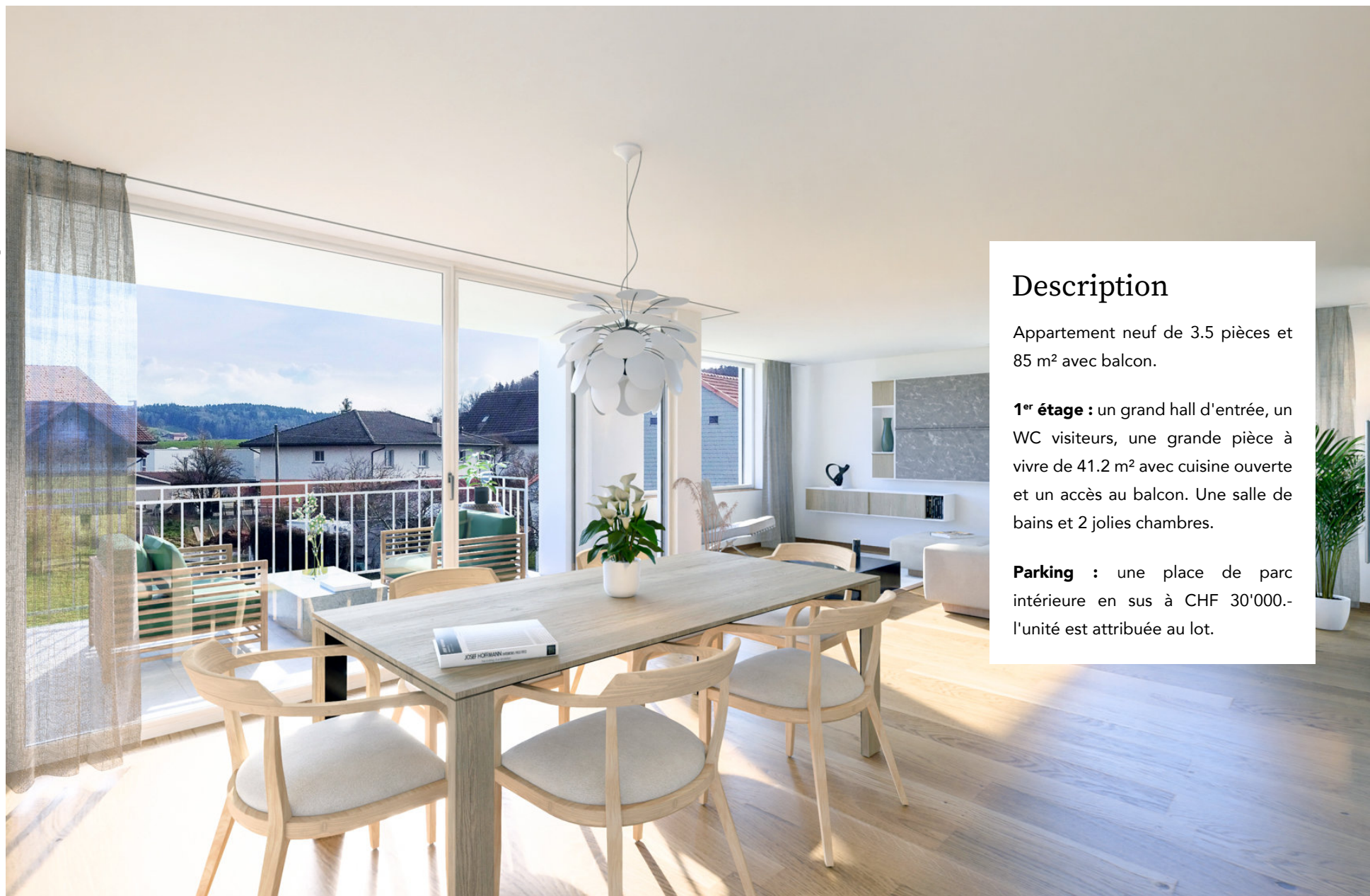
Nombre de pièces	5.5
Surface habitable	123 m²
Surface pondérée	136.1 m²
Terrasses	39.2 m²
Jardin	41.4
Salle(s) d'eau	3
Cave	5 m²
Place(s) de parc	2
Budget cuisine	CHF 30'000.-
Budget salles d'eau	CHF 14'000.-
Budget sols	CHF 50.-/m²
Chauffage	PAC / sol

Chaque futur propriétaire pourra personnaliser son appartement grâce à un vaste choix de cuisines, de salles de bains et de matériaux.



Lot 12

Images et valeurs non contractuelles

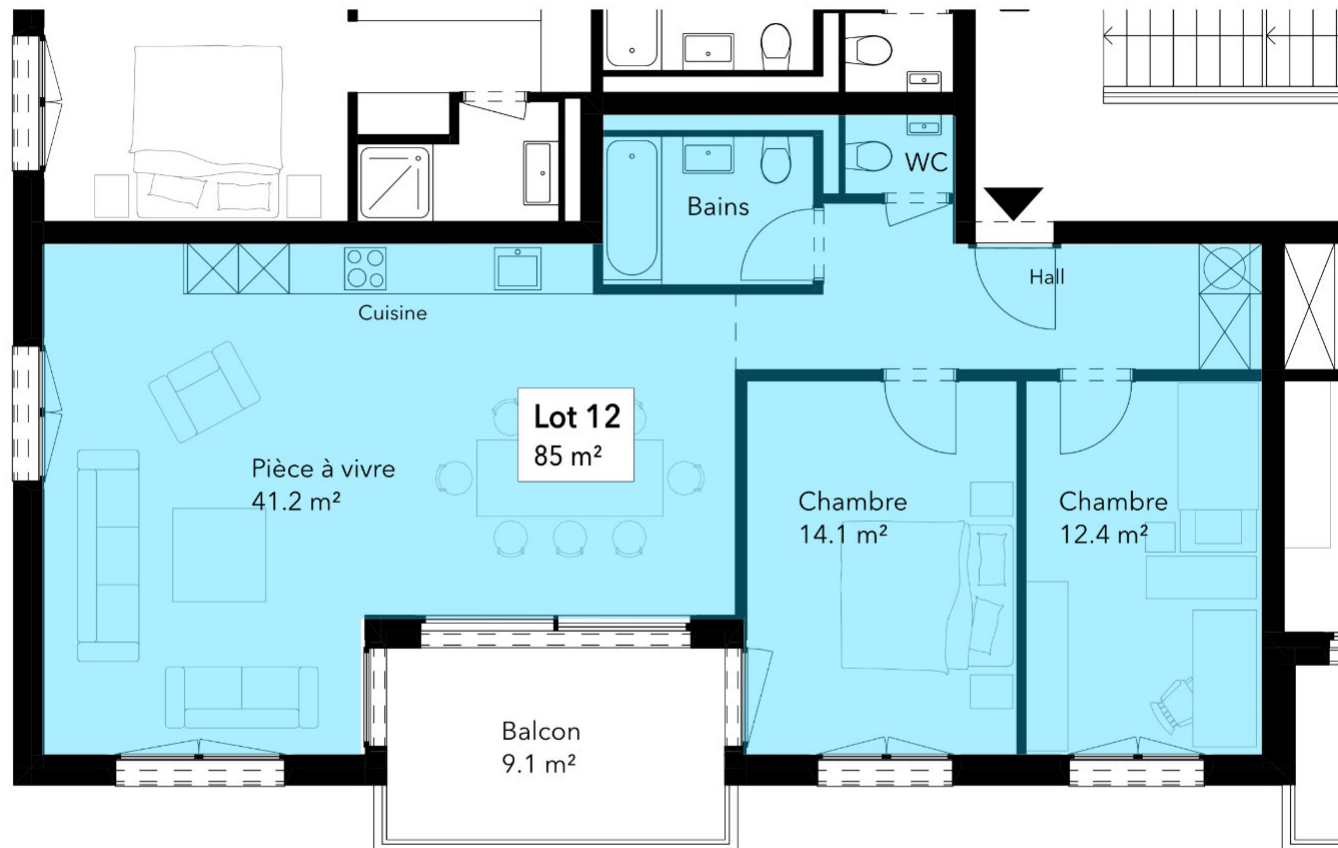


Description

Appartement neuf de 3.5 pièces et 85 m² avec balcon.

1^{er} étage : un grand hall d'entrée, un WC visiteurs, une grande pièce à vivre de 41.2 m² avec cuisine ouverte et un accès au balcon. Une salle de bains et 2 jolies chambres.

Parking : une place de parc intérieure en sus à CHF 30'000.- l'unité est attribuée au lot.



Caractéristiques

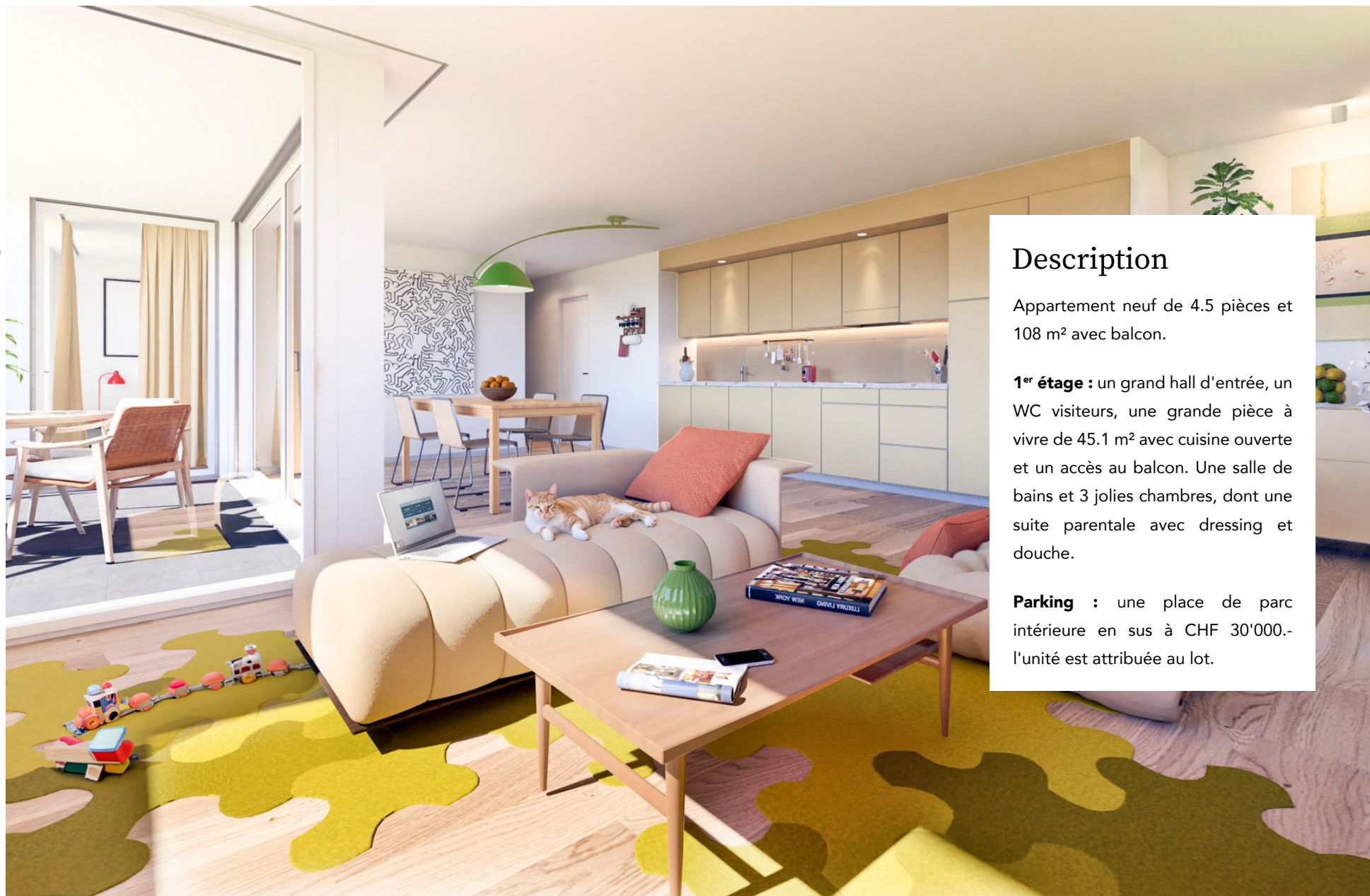
Nombre de pièces	3.5
Surface habitable	85 m²
Surface pondérée	89.6 m²
Balcon	9.1 m²
Salle(s) d'eau	2
Cave	3.4 m²
Place(s) de parc	1
Budget cuisine	CHF 20'000.-
Budget salles d'eau	CHF 8'000.-
Budget sols	CHF 50.-/m²
Chauffage	PAC / sol

Chaque futur propriétaire pourra personnaliser son appartement grâce à un vaste choix de cuisines, de salles de bains et de matériaux.



Lot 13

Images et valeurs non contractuelles



Description

Appartement neuf de 4.5 pièces et 108 m² avec balcon.

1^{er} étage : un grand hall d'entrée, un WC visiteurs, une grande pièce à vivre de 45.1 m² avec cuisine ouverte et un accès au balcon. Une salle de bains et 3 jolies chambres, dont une suite parentale avec dressing et douche.

Parking : une place de parc intérieure en sus à CHF 30'000.- l'unité est attribuée au lot.



Caractéristiques

Nombre de pièces	4.5
Surface habitable	108 m²
Surface pondérée	112.6 m²
Balcon	9.1 m²
Salle(s) d'eau	3
Cave	3.8 m²
Place(s) de parc	1
Budget cuisine	CHF 25'000.-
Budget salles d'eau	CHF 14'000.-
Budget sols	CHF 50.-/m²
Chauffage	PAC / sol

Chaque futur propriétaire pourra personnaliser son appartement grâce à un vaste choix de cuisines, de salles de bains et de matériaux.



Lot 14

Images et valeurs non contractuelles



Description

Appartement neuf de 4.5 pièces et 109 m² avec balcon.

1^{er} étage : un grand hall d'entrée, un WC visiteurs, une grande pièce à vivre de 45.1 m² avec cuisine ouverte et un accès au balcon. Une salle de bains et 3 jolies chambres, dont une suite parentale avec dressing et douche.

Parking : une place de parc intérieure en sus à CHF 30'000.- l'unité est attribuée au lot.



Caractéristiques

Nombre de pièces	4.5
Surface habitable	109 m²
Surface pondérée	113.6 m²
Balcon	9.1 m²
Salle(s) d'eau	3
Cave	5.6 m²
Place(s) de parc	1
Budget cuisine	CHF 25'000.-
Budget salles d'eau	CHF 14'000.-
Budget sols	CHF 50.-/m²
Chauffage	PAC / sol

Chaque futur propriétaire pourra personnaliser son appartement grâce à un vaste choix de cuisines, de salles de bains et de matériaux.



Lot 15

Images et valeurs non contractuelles



Description

Appartement neuf de 2.5 pièces et 76 m² avec balcon.

1^{er} étage : un hall d'entrée, une belle pièce à vivre de 50 m² avec cuisine ouverte et un accès au balcon. Une chambre à coucher et une salle de bains.

Parking : une place de parc intérieure en sus à CHF 30'000.- l'unité est attribuée au lot.



Caractéristiques

Nombre de pièces	2.5
Surface habitable	76 m²
Surface pondérée	80.5 m²
Balcon	9 m²
Salle(s) d'eau	1
Cave	3.4 m²
Place(s) de parc	1
Budget cuisine	CHF 16'000.-
Budget salles d'eau	CHF 6'000.-
Budget sols	CHF 50.-/m²
Chauffage	PAC / sol

Chaque futur propriétaire pourra personnaliser son appartement grâce à un vaste choix de cuisines, de salles de bains et de matériaux.



Lot 16

Images et valeurs non contractuelles



Description

Appartement neuf de 2.5 pièces et 53 m² avec balcon.

1^{er} étage : un petit hall d'entrée, une belle pièce à vivre avec cuisine ouverte et un accès au balcon. Une chambre à coucher et une salle de bains.

Parking : une place de parc intérieure en sus à CHF 30'000.- l'unité est attribuée au lot.



Caractéristiques

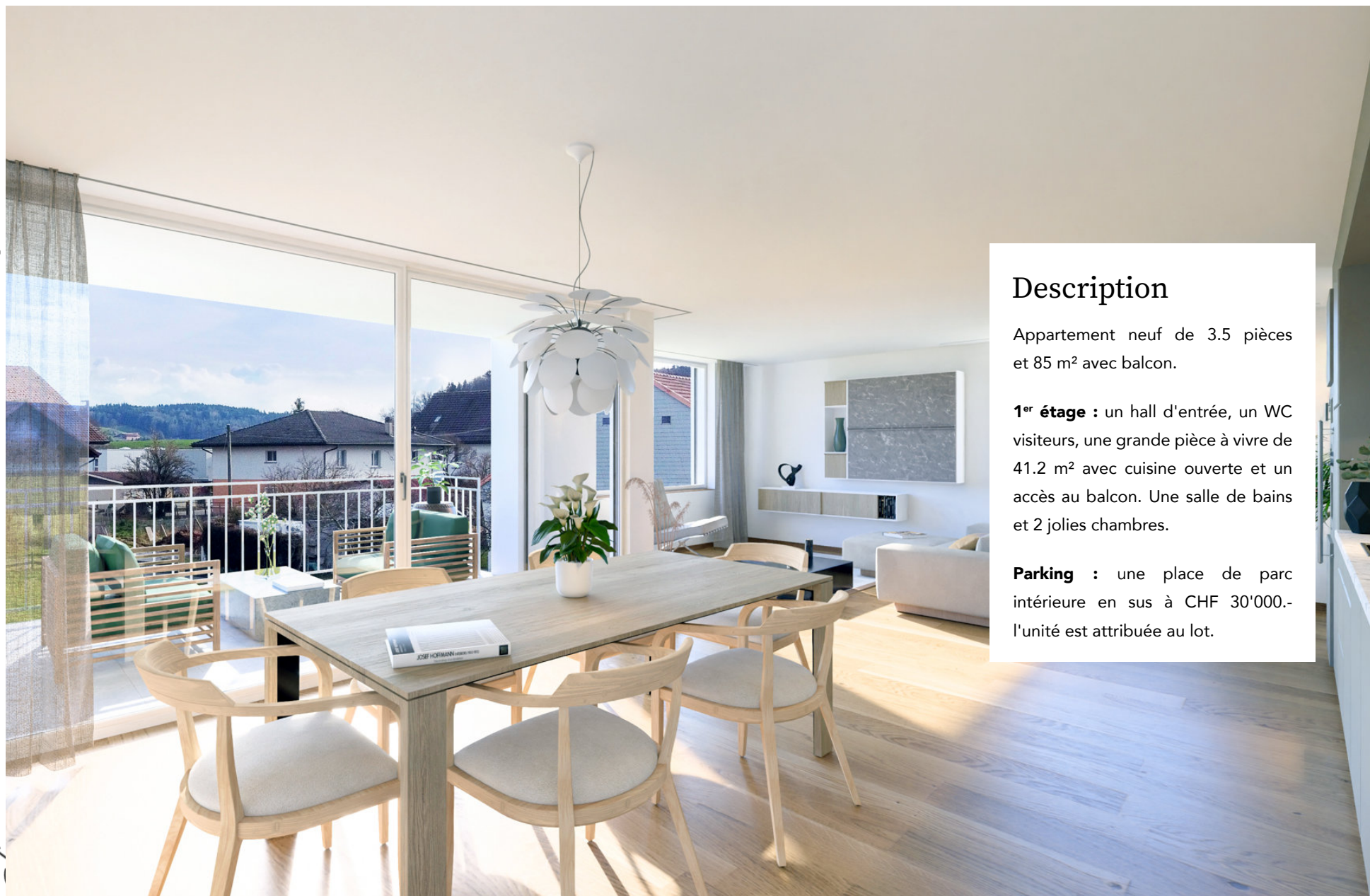
Nombre de pièces	2.5
Surface habitable	53 m²
Surface pondérée	53.3 m²
Balcon	6.6 m²
Salle(s) d'eau	1
Cave	3.1 m²
Place(s) de parc	1
Budget cuisine	CHF 16'000.-
Budget salles d'eau	CHF 8'000.-
Budget sols	CHF 50.-/m²
Chauffage	PAC / sol

Chaque futur propriétaire pourra personnaliser son appartement grâce à un vaste choix de cuisines, de salles de bains et de matériaux.



Lot 17

Images et valeurs non contractuelles

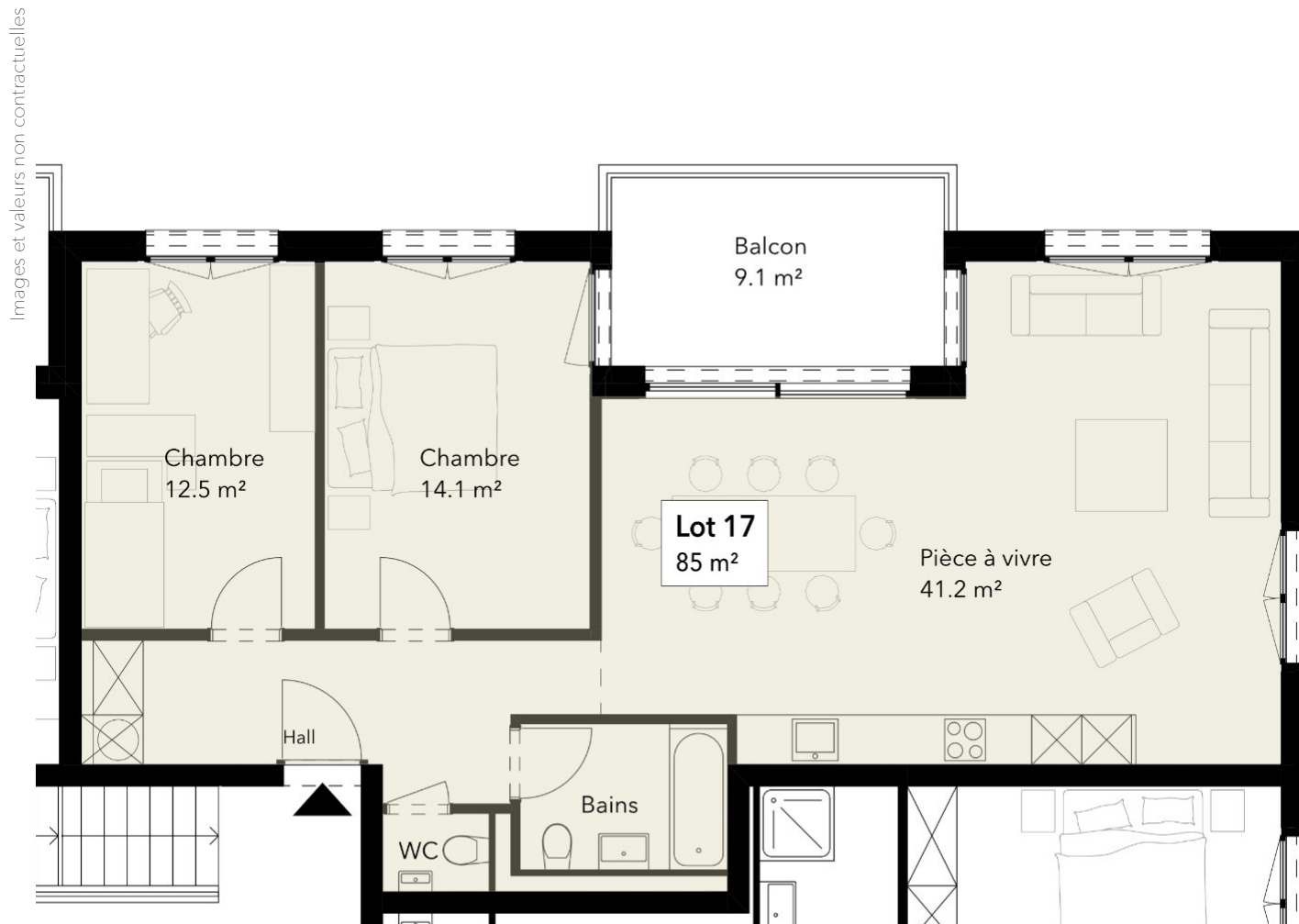


Description

Appartement neuf de 3.5 pièces et 85 m² avec balcon.

1^{er} étage : un hall d'entrée, un WC visiteurs, une grande pièce à vivre de 41.2 m² avec cuisine ouverte et un accès au balcon. Une salle de bains et 2 jolies chambres.

Parking : une place de parc intérieure en sus à CHF 30'000.- l'unité est attribuée au lot.



Caractéristiques

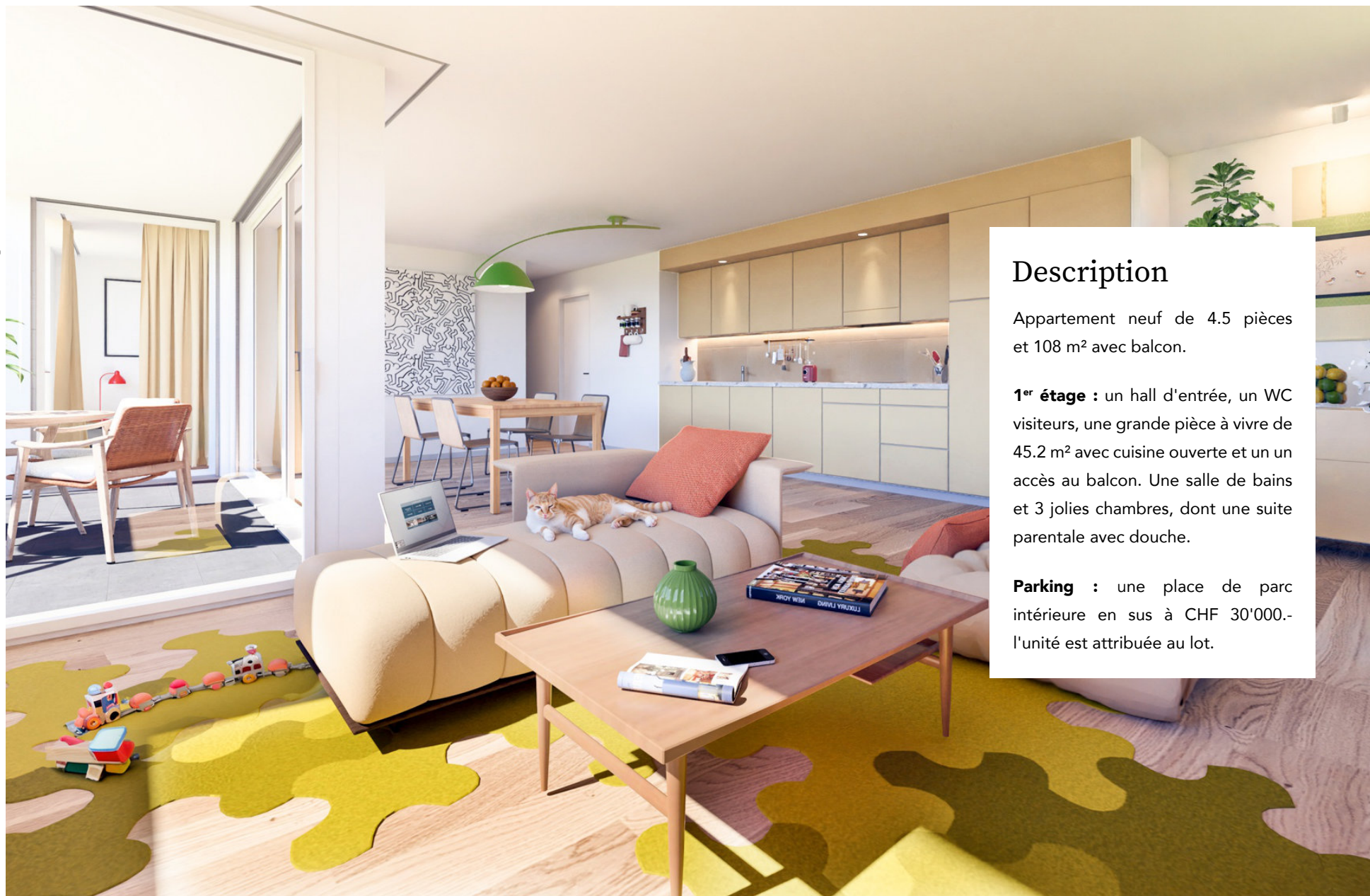
Nombre de pièces	3.5
Surface habitable	85 m²
Surface pondérée	89.6 m²
Balcon	9.1 m²
Salle(s) d'eau	2
Cave	3.8 m²
Place(s) de parc	1
Budget cuisine	CHF 20'000.-
Budget salles d'eau	CHF 8'000.-
Budget sols	CHF 50.-/m²
Chauffage	PAC / sol

Chaque futur propriétaire pourra personnaliser son appartement grâce à un vaste choix de cuisines, de salles de bains et de matériaux.



Lot 18

Images et valeurs non contractuelles



Description

Appartement neuf de 4.5 pièces et 108 m² avec balcon.

1^{er} étage : un hall d'entrée, un WC visiteurs, une grande pièce à vivre de 45.2 m² avec cuisine ouverte et un accès au balcon. Une salle de bains et 3 jolies chambres, dont une suite parentale avec douche.

Parking : une place de parc intérieure en sus à CHF 30'000.- l'unité est attribuée au lot.

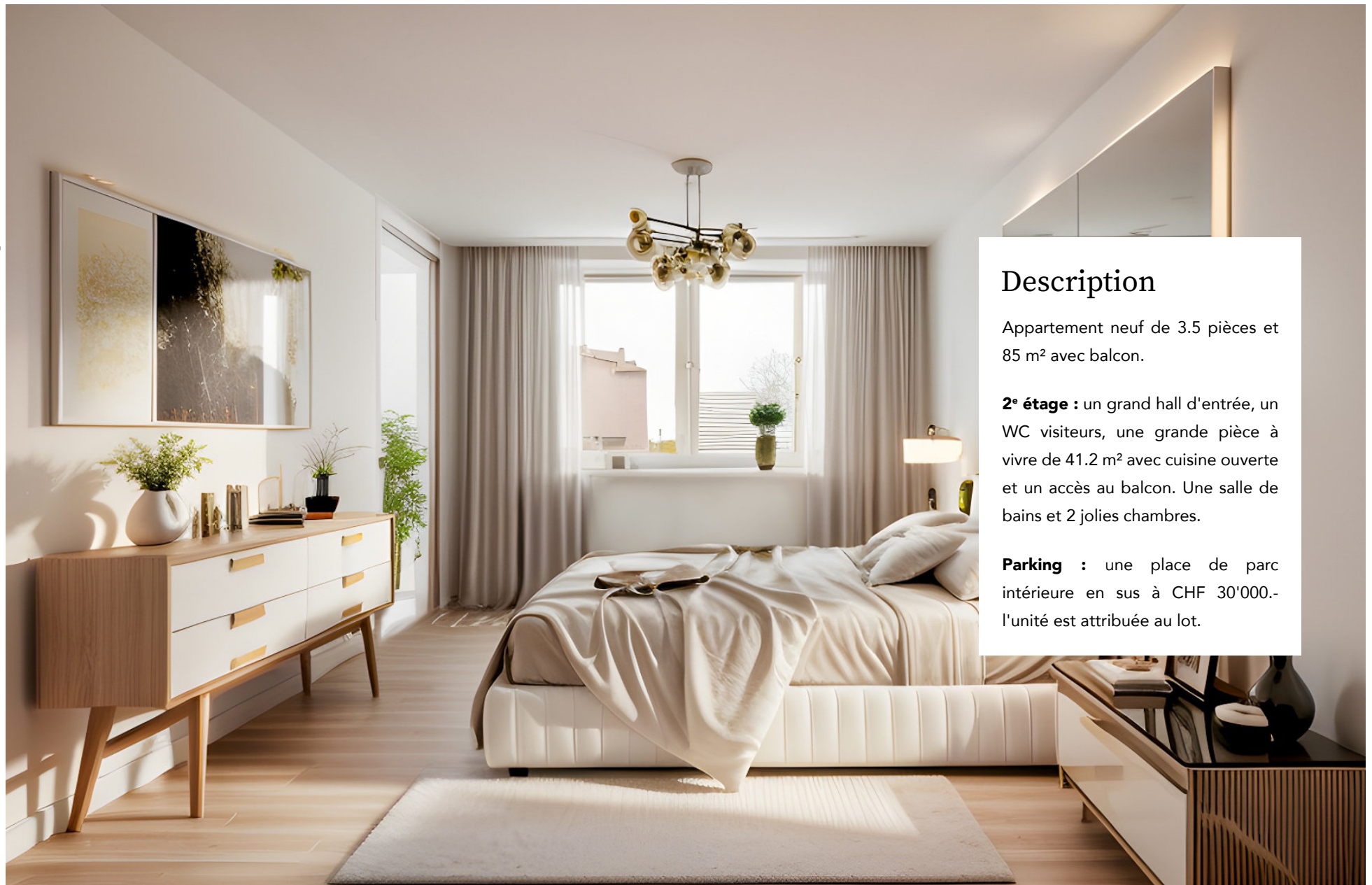


Caractéristiques

Nombre de pièces	4.5
Surface habitable	108 m²
Surface pondérée	112.6 m²
Balcon	9.1 m²
Salle(s) d'eau	3
Cave	4 m²
Place(s) de parc	1
Budget cuisine	CHF 25'000.-
Budget salles d'eau	CHF 14'000.-
Budget sols	CHF 50.-/m²
Chauffage	PAC / sol

Chaque futur propriétaire pourra personnaliser son appartement grâce à un vaste choix de cuisines, de salles de bains et de matériaux.





Description

Appartement neuf de 3.5 pièces et 85 m² avec balcon.

2^e étage : un grand hall d'entrée, un WC visiteurs, une grande pièce à vivre de 41.2 m² avec cuisine ouverte et un accès au balcon. Une salle de bains et 2 jolies chambres.

Parking : une place de parc intérieure en sus à CHF 30'000.- l'unité est attribuée au lot.

Images et valeurs non contractuelles



Caractéristiques

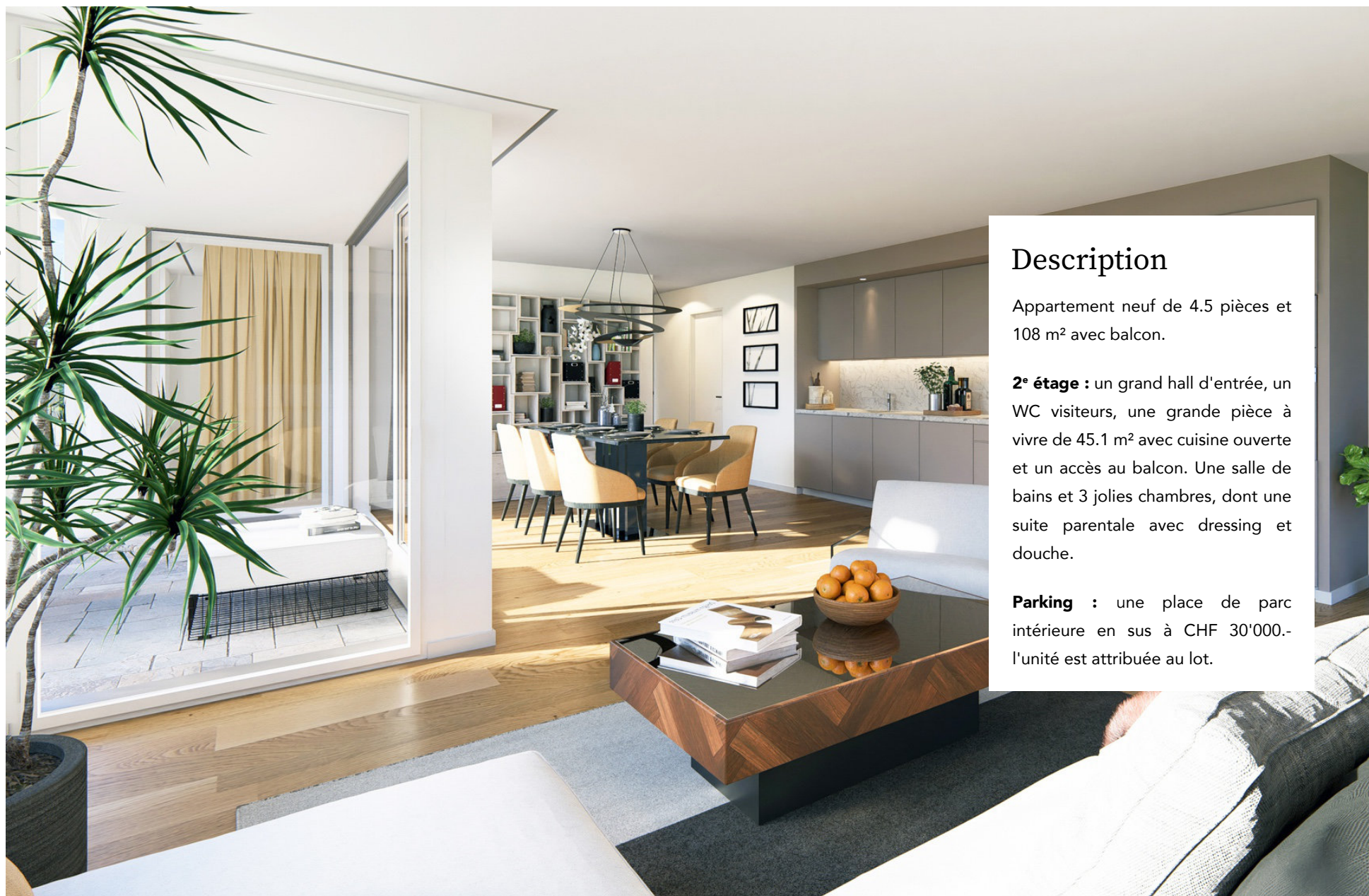
Nombre de pièces	3.5
Surface habitable	85 m²
Surface pondérée	89.6 m²
Balcon	9.1 m²
Salle(s) d'eau	2
Cave	3.5 m²
Place(s) de parc	1
Budget cuisine	CHF 20'000.-
Budget salles d'eau	CHF 8'000.-
Budget sols	CHF 50.-/m²
Chauffage	PAC / sol

Chaque futur propriétaire pourra personnaliser son appartement grâce à un vaste choix de cuisines, de salles de bains et de matériaux.



Lot 20

Images et valeurs non contractuelles



Description

Appartement neuf de 4.5 pièces et 108 m² avec balcon.

2^e étage : un grand hall d'entrée, un WC visiteurs, une grande pièce à vivre de 45.1 m² avec cuisine ouverte et un accès au balcon. Une salle de bains et 3 jolies chambres, dont une suite parentale avec dressing et douche.

Parking : une place de parc intérieure en sus à CHF 30'000.- l'unité est attribuée au lot.



Caractéristiques

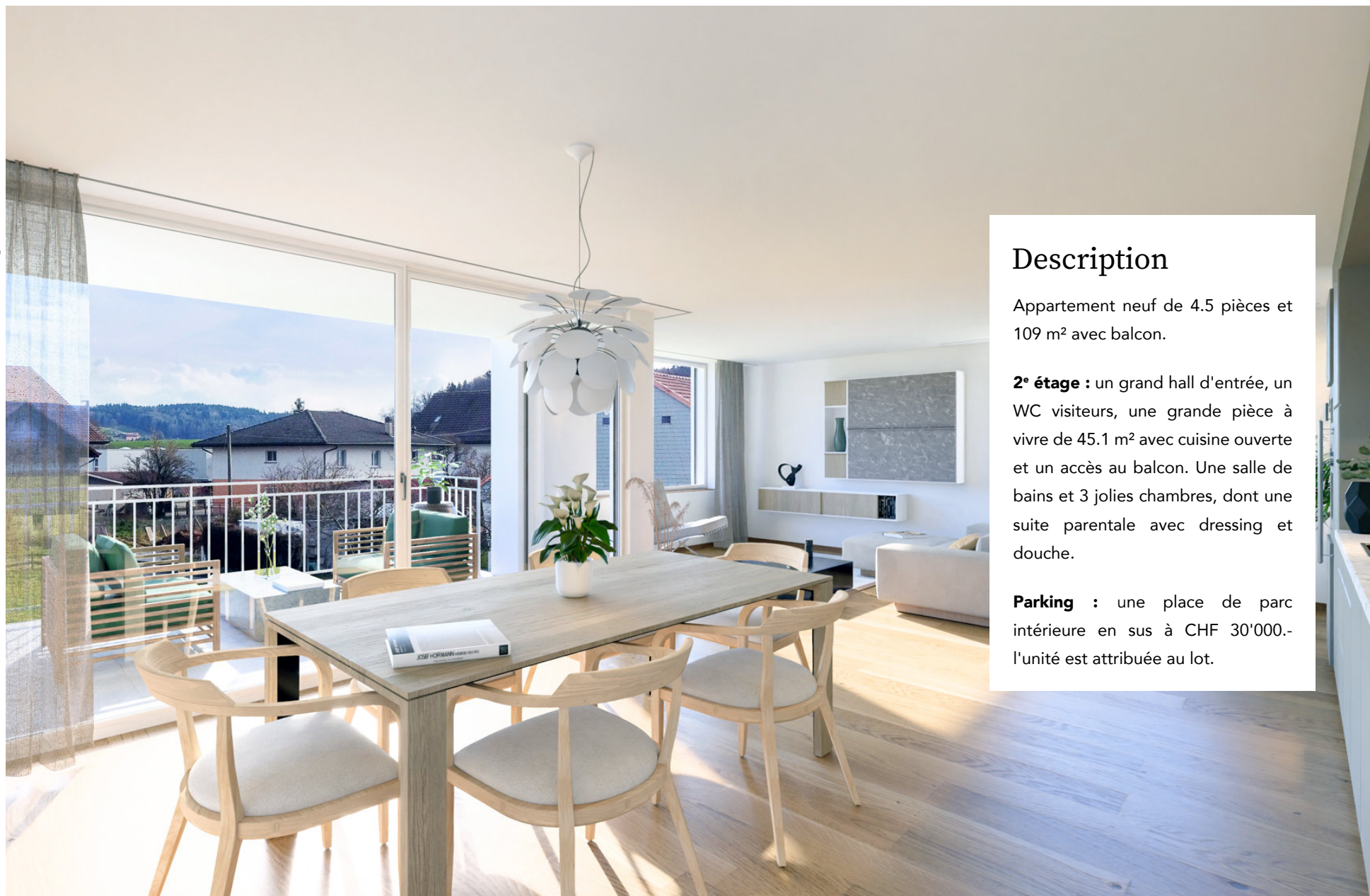
Nombre de pièces	4.5
Surface habitable	108 m²
Surface pondérée	112.6 m²
Balcon	9.1 m²
Salle(s) d'eau	3
Cave	4 m²
Place(s) de parc	1
Budget cuisine	CHF 25'000.-
Budget salles d'eau	CHF 14'000.-
Budget sols	CHF 50.-/m²
Chauffage	PAC / sol

Chaque futur propriétaire pourra personnaliser son appartement grâce à un vaste choix de cuisines, de salles de bains et de matériaux.



Lot 21

Images et valeurs non contractuelles



Description

Appartement neuf de 4.5 pièces et 109 m² avec balcon.

2^e étage : un grand hall d'entrée, un WC visiteurs, une grande pièce à vivre de 45.1 m² avec cuisine ouverte et un accès au balcon. Une salle de bains et 3 jolies chambres, dont une suite parentale avec dressing et douche.

Parking : une place de parc intérieure en sus à CHF 30'000.- l'unité est attribuée au lot.



Caractéristiques

Nombre de pièces	4.5
Surface habitable	109 m²
Surface pondérée	113.6 m²
Balcon	9.1 m²
Salle(s) d'eau	3
Cave	4.2 m²
Place(s) de parc	1
Budget cuisine	CHF 25'000.-
Budget salles d'eau	CHF 14'000.-
Budget sols	CHF 50.-/m²
Chauffage	PAC / sol

Chaque futur propriétaire pourra personnaliser son appartement grâce à un vaste choix de cuisines, de salles de bains et de matériaux.





Description

Appartement neuf de 2.5 pièces et 76 m² avec balcon.

2^e étage : un hall d'entrée, une belle pièce à vivre de 50 m² avec cuisine ouverte et un accès au balcon. Une chambre à coucher et une salle de bains.

Parking : une place de parc intérieure en sus à CHF 30'000.- l'unité est attribuée au lot.



Caractéristiques

Nombre de pièces	2.5
Surface habitable	76 m²
Surface pondérée	80.5 m²
Balcon	9 m²
Salle(s) d'eau	1
Cave	3.4 m²
Place(s) de parc	1
Budget cuisine	CHF 16'000.-
Budget salles d'eau	CHF 6'000.-
Budget sols	CHF 50.-/m²
Chauffage	PAC / sol

Chaque futur propriétaire pourra personnaliser son appartement grâce à un vaste choix de cuisines, de salles de bains et de matériaux.



Lot 23

Images et valeurs non contractuelles



Description

Appartement neuf de 2.5 pièces et 53 m² avec balcon.

2^e étage : un petit hall d'entrée, une belle pièce à vivre avec cuisine ouverte et un accès au balcon. Une chambre à coucher et une salle de bains.

Parking : une place de parc intérieure en sus à CHF 30'000.- l'unité est attribuée au lot.

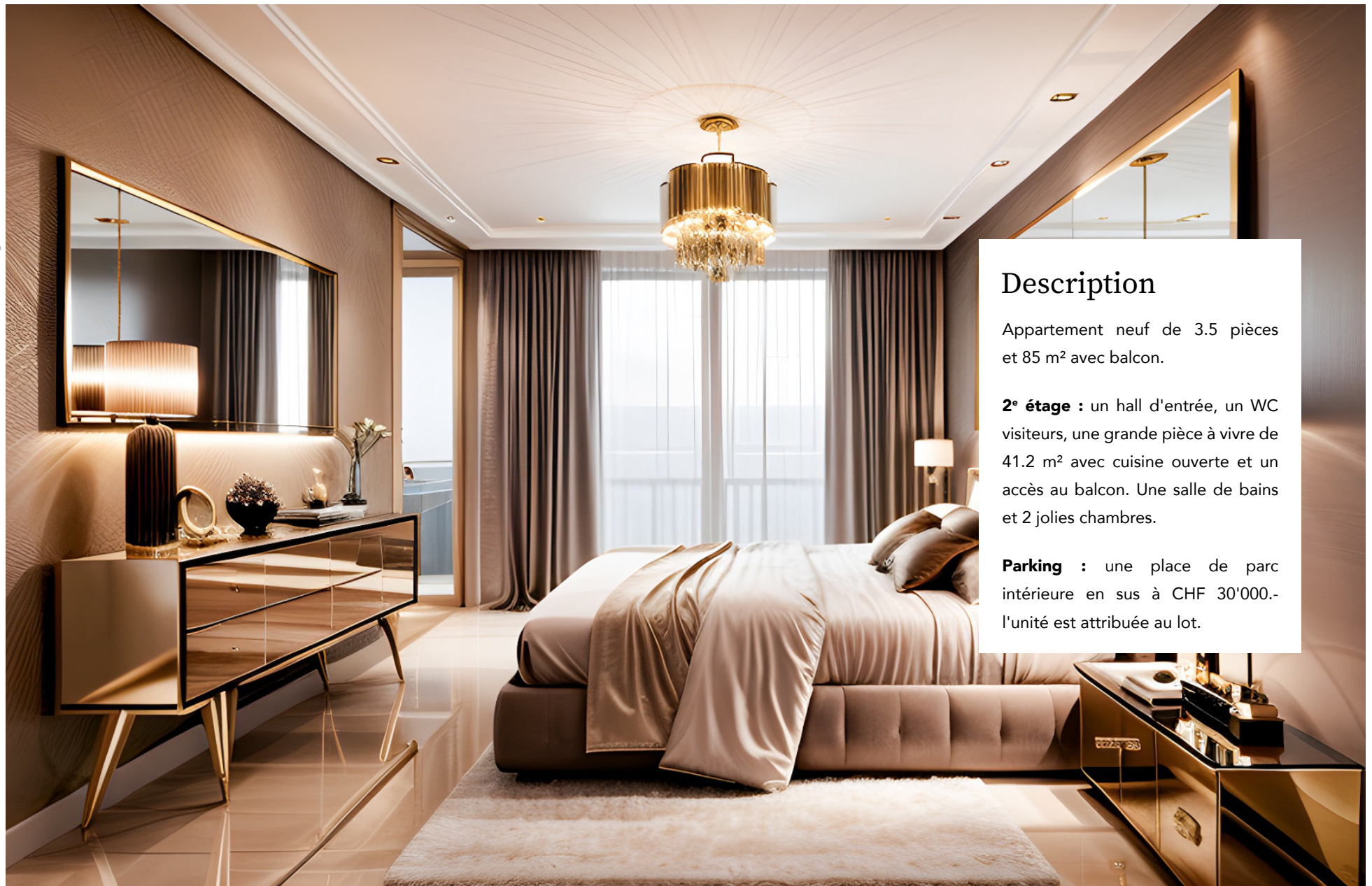


Caractéristiques

Nombre de pièces	2.5
Surface habitable	53 m²
Surface pondérée	56.3 m²
Balcon	6.6 m²
Salle(s) d'eau	1
Cave	3.4 m²
Place(s) de parc	1
Budget cuisine	CHF 16'000.-
Budget salles d'eau	CHF 6'000.-
Budget sols	CHF 50.-/m²
Chauffage	PAC / sol

Chaque futur propriétaire pourra personnaliser son appartement grâce à un vaste choix de cuisines, de salles de bains et de matériaux.



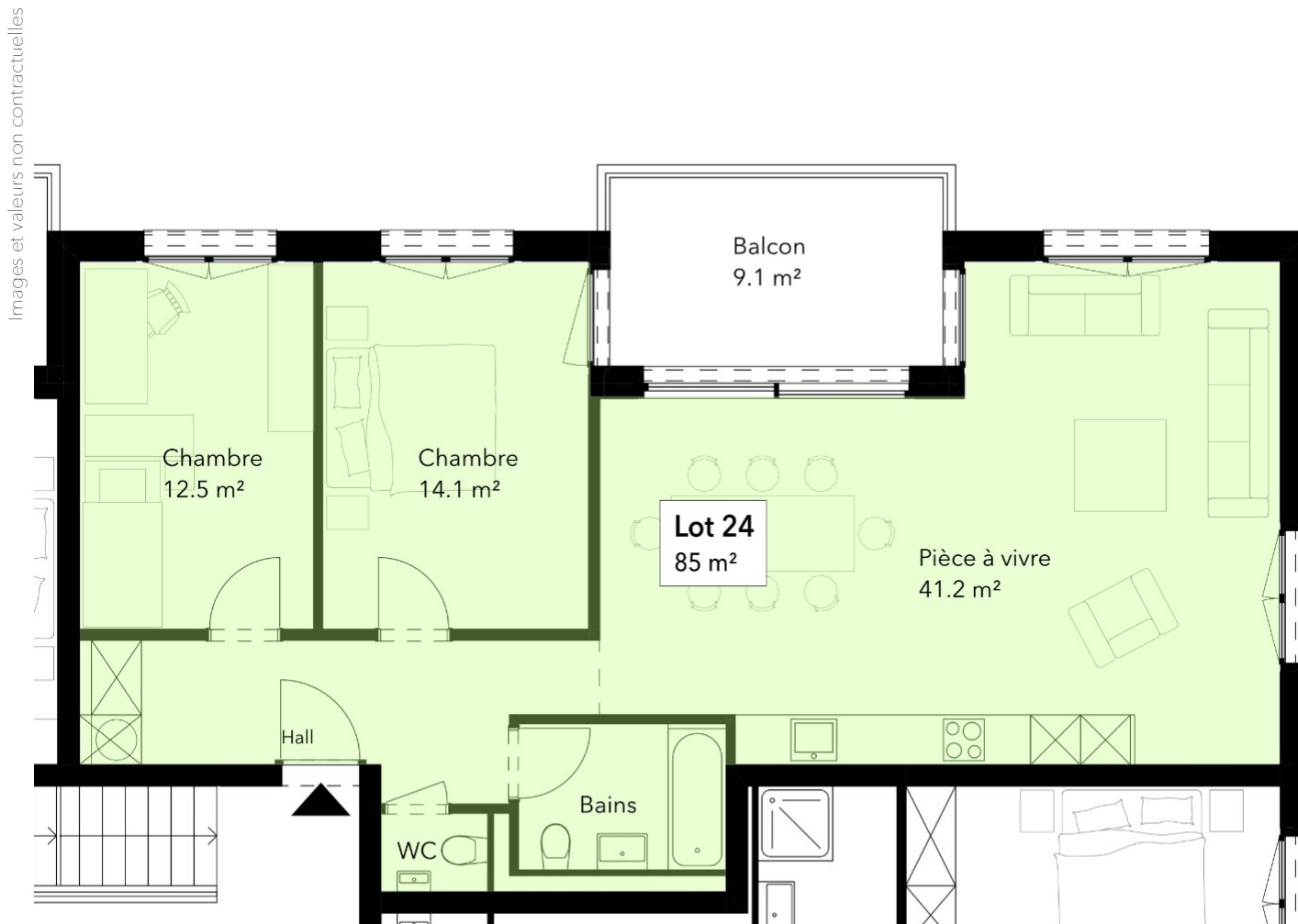


Description

Appartement neuf de 3.5 pièces et 85 m² avec balcon.

2^e étage : un hall d'entrée, un WC visiteurs, une grande pièce à vivre de 41.2 m² avec cuisine ouverte et un accès au balcon. Une salle de bains et 2 jolies chambres.

Parking : une place de parc intérieure en sus à CHF 30'000.- l'unité est attribuée au lot.



Caractéristiques

Nombre de pièces	3.5
Surface habitable	85 m²
Surface pondérée	89.6 m²
Balcon	9.1 m²
Salle(s) d'eau	2
Cave	3.9 m²
Place(s) de parc	1
Budget cuisine	CHF 20'000.-
Budget salles d'eau	CHF 8'000.-
Budget sols	CHF 50.-/m²
Chauffage	PAC / sol

Chaque futur propriétaire pourra personnaliser son appartement grâce à un vaste choix de cuisines, de salles de bains et de matériaux.



Lot 25

Images et valeurs non contractuelles



Description

Appartement neuf de 4.5 pièces et 108 m² avec balcon.

2^e étage : un hall d'entrée, un WC visiteurs, une grande pièce à vivre de 45.2 m² avec cuisine ouverte et un accès au balcon. Une salle de bains et 3 jolies chambres, dont une suite parentale avec douche.

Parking : une place de parc intérieure en sus à CHF 30'000.- l'unité est attribuée au lot.



Caractéristiques

Nombre de pièces	4.5
Surface habitable	108 m²
Surface pondérée	112.6 m²
Balcon	9.1 m²
Salle(s) d'eau	3
Cave	4.1 m²
Place(s) de parc	1
Budget cuisine	CHF 25'000.-
Budget salles d'eau	CHF 14'000.-
Budget sols	CHF 50.-/m²
Chauffage	PAC / sol

Chaque futur propriétaire pourra personnaliser son appartement grâce à un vaste choix de cuisines, de salles de bains et de matériaux.

Image du projet

Images et valeurs non contractuelles



Image du projet

Images et valeurs non contractuelles



Image du projet

Images et valeurs non contractuelles



Image du projet

Images et valeurs non contractuelles



Image du projet

Images et valeurs non contractuelles



Image du projet

Images et valeurs non contractuelles



Image du projet

Images et valeurs non contractuelles



Image du projet

Images et valeurs non contractuelles



Image du projet

Images et valeurs non contractuelles



Image du projet

Images et valeurs non contractuelles



Image du projet

Images et valeurs non contractuelles



Image du projet

Images et valeurs non contractuelles





Courtier responsable

Juan Ortega

juan@muller-immobilier.ch

www.muller-immobilier.ch

Tél. direct : 079 312 98 25



Muller Immobilier Courtage Sàrl
Route des Chapelettes 25
1608 Chapelle Glâne
021 991 73 61