

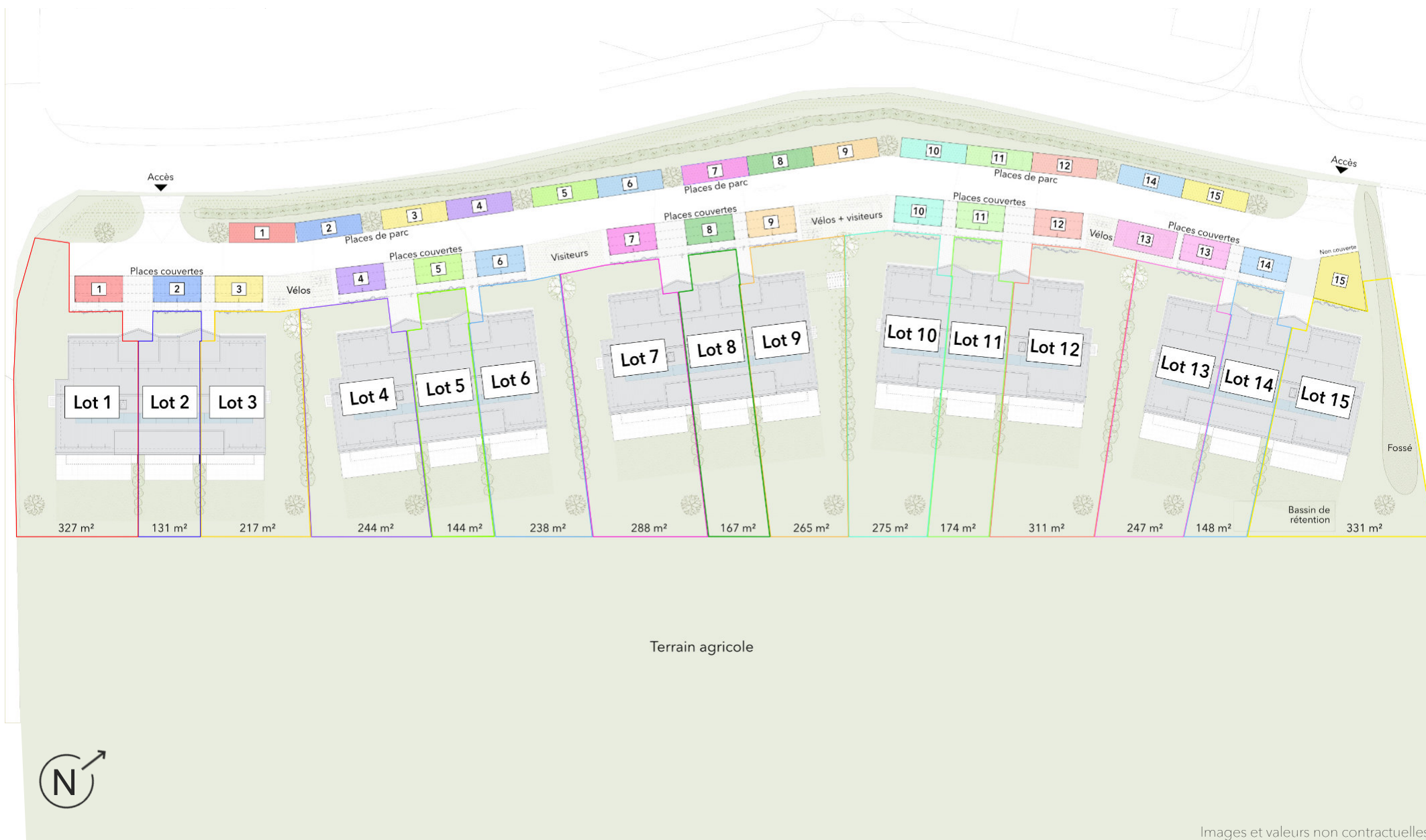


LES VILLAS D'ESSERT LE MOURET

Projet de 15 villas contiguës en pleine campagne fribourgeoise



Plan de situation et parking



Images et valeurs non contractuelles

*La vue sur la campagne
depuis votre futur salon !*

Les villas d'Essert le Mouret

Déposé sur une petite colline en pleine campagne fribourgeoise, ce projet de 15 villas contiguës en ossature bois offre un panorama à couper le souffle !

Chaque villa se veut lumineuse et spacieuse avec de beaux volumes et des terrasses orientées sud-est.

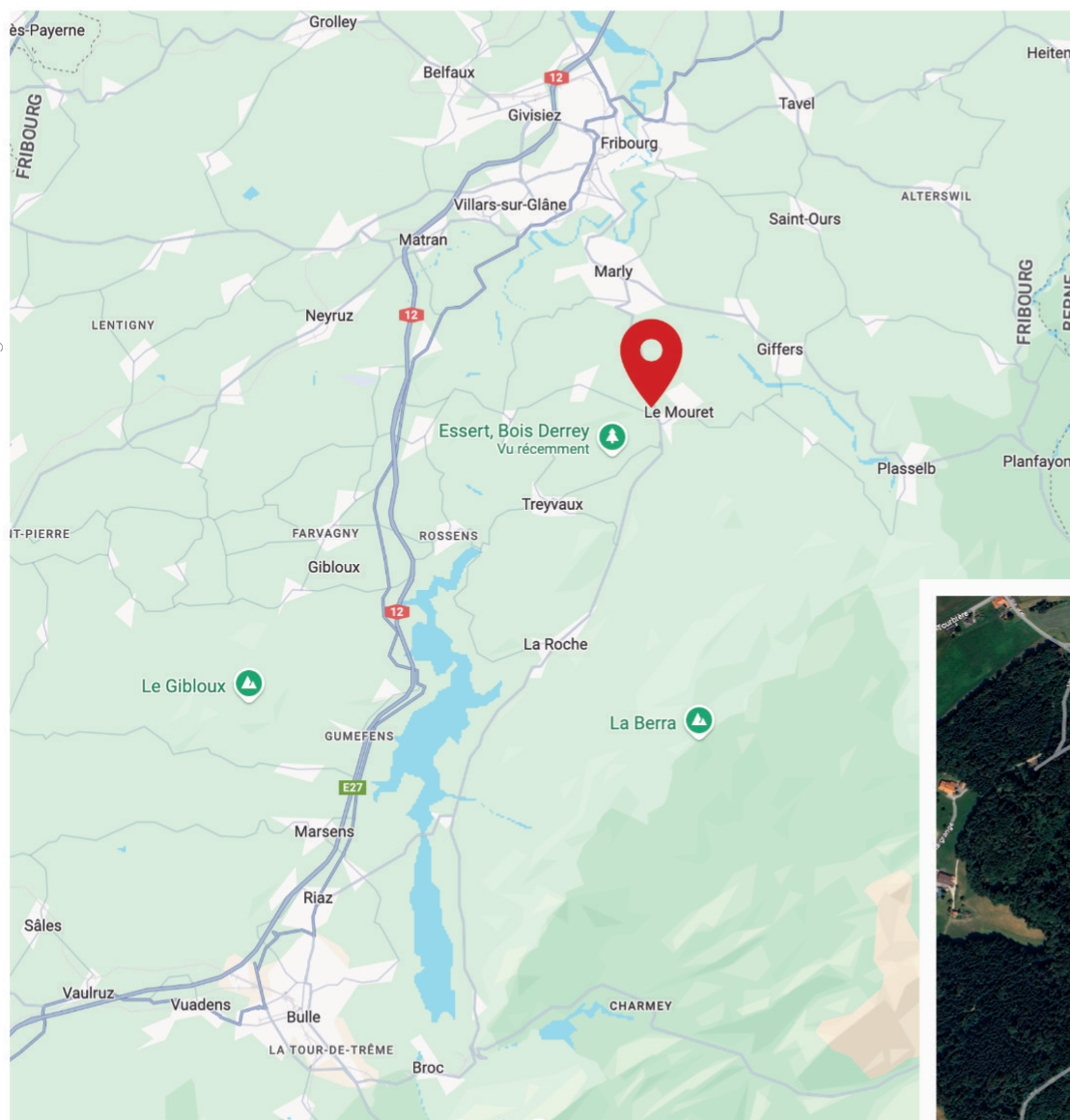
Essert le Mouret est un petit village entouré de champs et baigné dans la tranquillité.

À 10 min de l'autoroute.

Images et valeurs non contractuelles

Situation géographique

Images et valeurs non contractuelles



À 10 min de l'autoroute

À 15 min de Fribourg

À 20 min de Bulle

À 35 min de Vevey

Transports publics

À 10 min à pied du bus



Lot 1

Images et valeurs non contractuelles



Description

Villa contiguë de 6 pièces et 144 m² habitables avec une belle terrasse orientée sud-est.

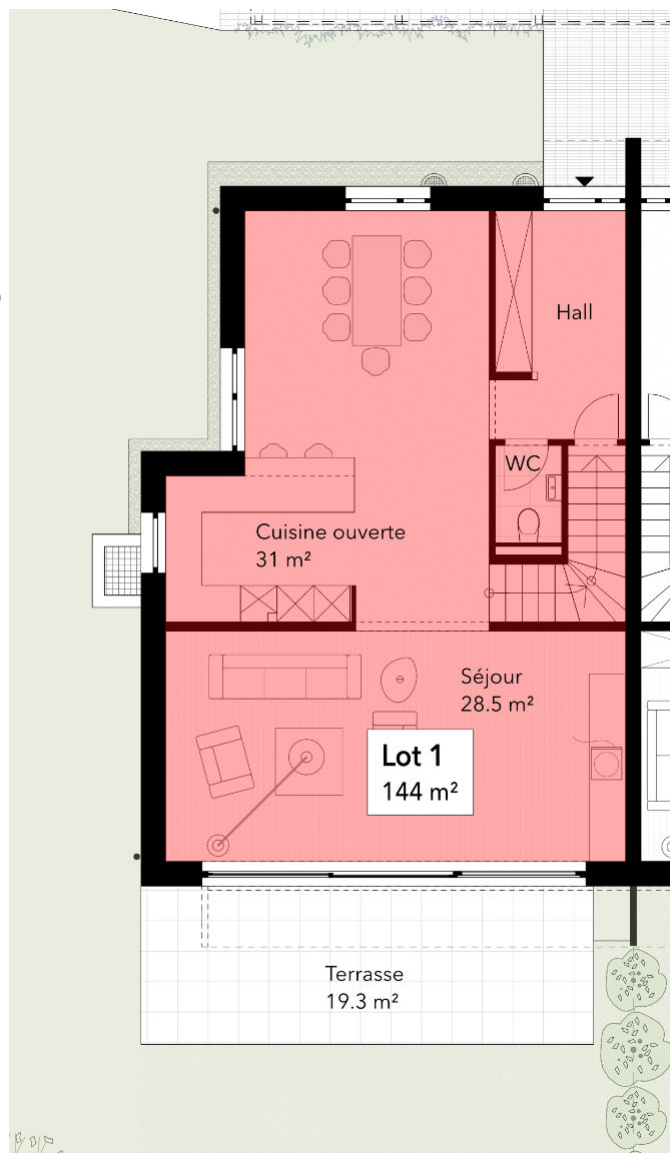
Rez-de-chaussée : un hall d'entrée avec WC visiteurs, un grand séjour avec accès à la terrasse, une cuisine ouverte et une salle à manger.

Étage : une suite parentale avec douche, trois jolies chambres et une salle de bains.

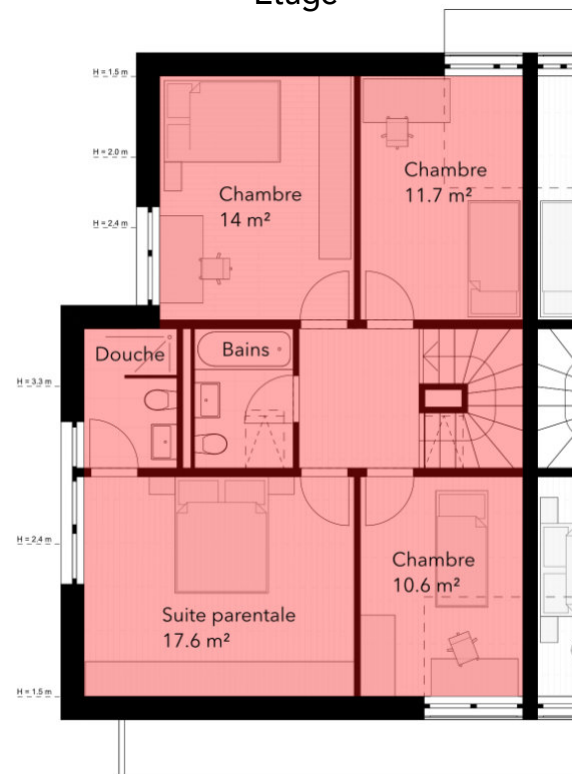
Sous-sol : cave et buanderie.

Parking : deux places de parc extérieures, dont une sous couvert, pour CHF 25'000.- en sus sont attribuées au lot.

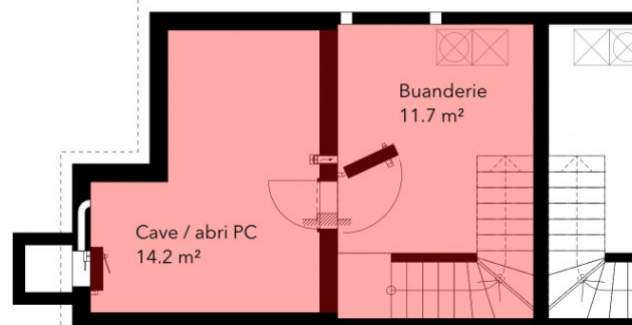
Rez-de-Chaussée



Étage



Sous-sol



Caractéristiques

Nombre de pièces	6
Surface habitable	144 m ²
Surface utile	174 m ²
Terrasse(s)	19,3 m ²
Terrain	327 m ²
Buanderie	11,7 m ²
Cave/abri PC	14,2 m ²
Volume	740 m ³
Salles d'eau	3
Place(s) de parc	2
Budget cuisine	CHF 30'000.-
Budget salles d'eau	CHF 14'000.-
Budget sols	CHF 50.-/m ²
Chauffage	PAC / sol

Budget : chaque futur propriétaire pourra personnaliser son habitation grâce à un vaste choix de cuisines, de salles de bains et de matériaux.

Lot 2

Images et valeurs non contractuelles



Description

Villa contiguë de 5 pièces et 119 m² habitables avec une belle terrasse orientée sud-est.

Rez-de-chaussée : un hall d'entrée avec WC visiteurs, un grand séjour avec accès à la terrasse, une cuisine ouverte et une salle à manger.

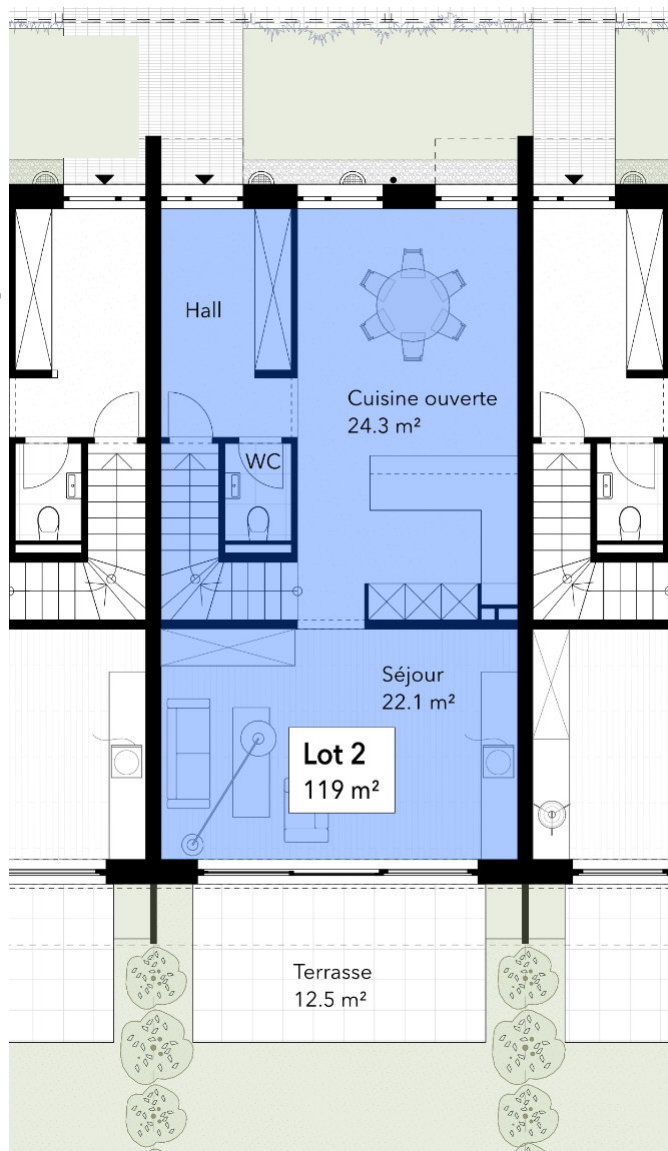
Étage : une suite parentale avec douche, deux jolies chambres et une salle de bains.

Sous-sol : cave et buanderie.

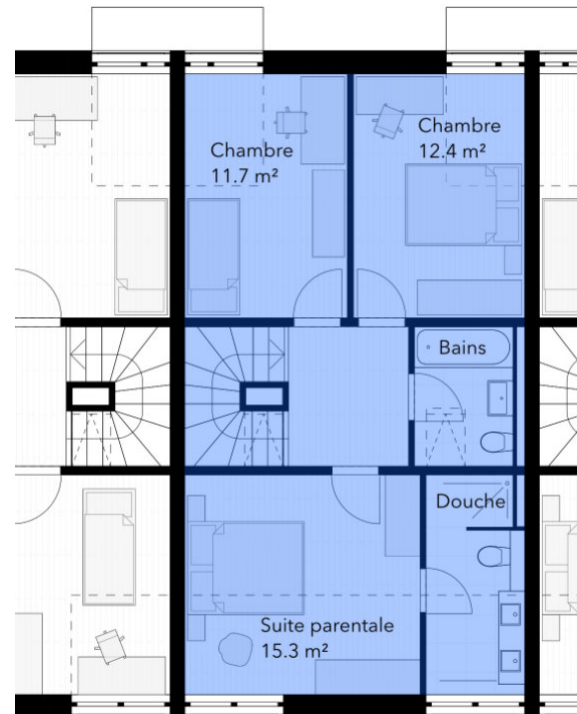
Parking : deux places de parc extérieures, dont une sous couvert, pour CHF 25'000.- en sus sont attribuées au lot.

Images et valeurs non contractuelles

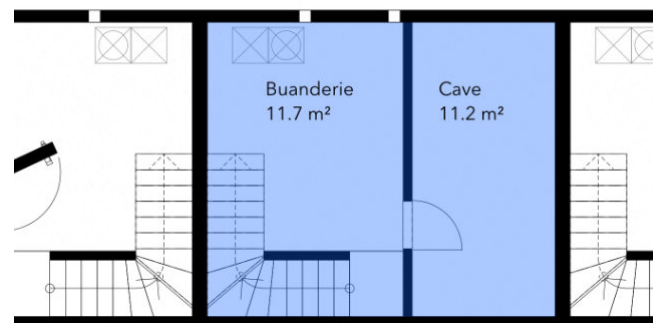
Rez-de-Chaussée



Étage



Sous-sol



Caractéristiques

Nombre de pièces	5
Surface habitable	119 m ²
Surface utile	146 m ²
Terrasse(s)	12,5 m ²
Terrain	131 m ²
Buanderie	11,7 m ²
Cave	11,2 m ²
Volume	598 m ³
Salles d'eau	3
Place(s) de parc	2
Budget cuisine	CHF 30'000.-
Budget salles d'eau	CHF 14'000.-
Budget sols	CHF 50.-/m ²
Chauffage	PAC / sol

Budget : chaque futur propriétaire pourra personnaliser son habitation grâce à un vaste choix de cuisines, de salles de bains et de matériaux.

Lot 3

Images et valeurs non contractuelles



Description

Villa contiguë de 5 pièces et 119 m² habitables avec une belle terrasse orientée sud-est.

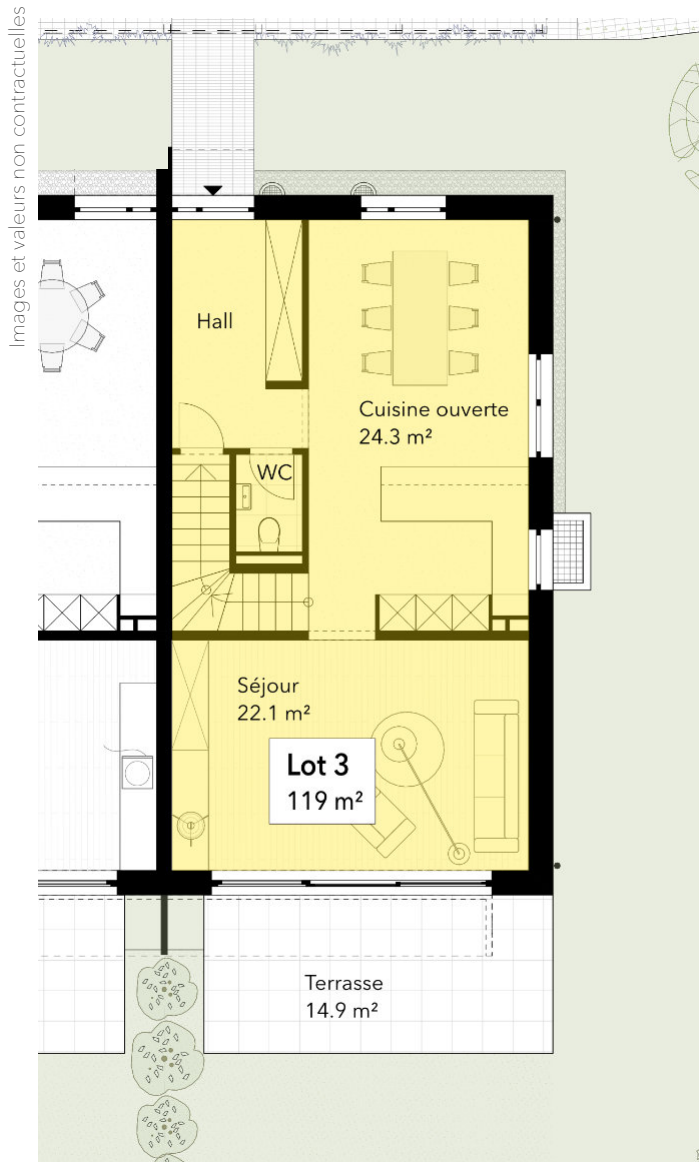
Rez-de-chaussée : un hall d'entrée avec WC visiteurs, un grand séjour avec accès à la terrasse, une cuisine ouverte et une salle à manger.

Étage : une suite parentale avec douche, deux jolies chambres et une salle de bains.

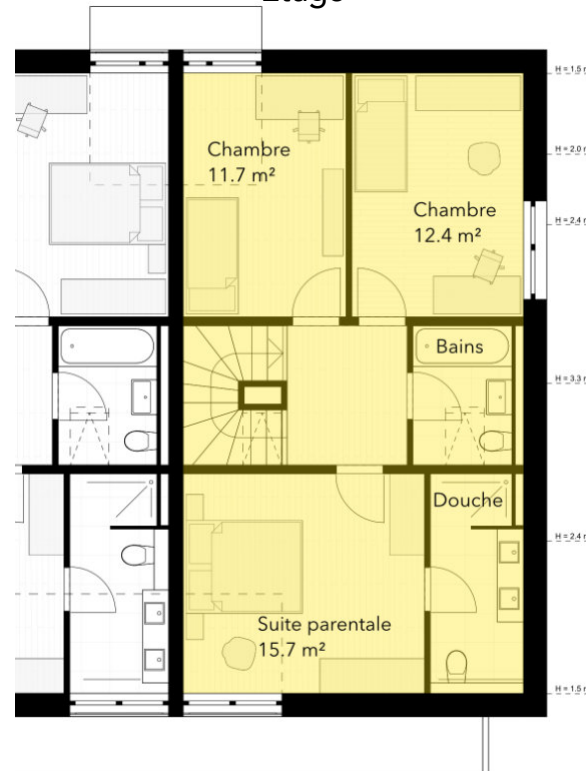
Sous-sol : cave et buanderie.

Parking : deux places de parc extérieures, dont une sous couvert, pour CHF 25'000.- en sus sont attribuées au lot.

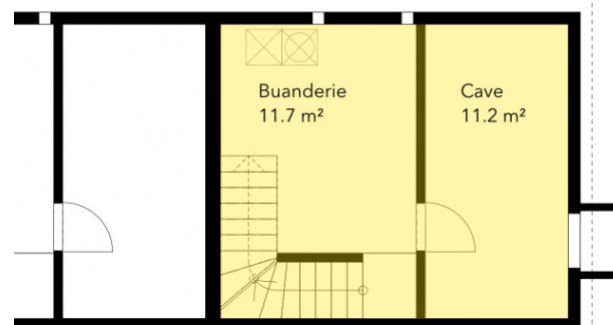
Rez-de-Chaussée



Étage



Sous-sol



Caractéristiques

Nombre de pièces	5
Surface habitable	119 m²
Surface utile	146 m²
Terrasse(s)	14,9 m²
Terrain	217 m²
Buanderie	11,7 m²
Cave	11,2 m²
Volume	623 m³
Salles d'eau	3
Place(s) de parc	2
Budget cuisine	CHF 30'000.-
Budget salles d'eau	CHF 14'000.-
Budget sols	CHF 50.-/m²
Chauffage	PAC / sol

Budget : chaque futur propriétaire pourra personnaliser son habitation grâce à un vaste choix de cuisines, de salles de bains et de matériaux.

Lot 4

Images et valeurs non contractuelles



Description

Villa contiguë de 6 pièces et 144 m² habitables avec une belle terrasse orientée sud-est.

Rez-de-chaussée : un hall d'entrée avec WC visiteurs, un grand séjour avec accès à la terrasse, une cuisine ouverte et une salle à manger.

Étage : une suite parentale avec douche, trois jolies chambres et une salle de bains.

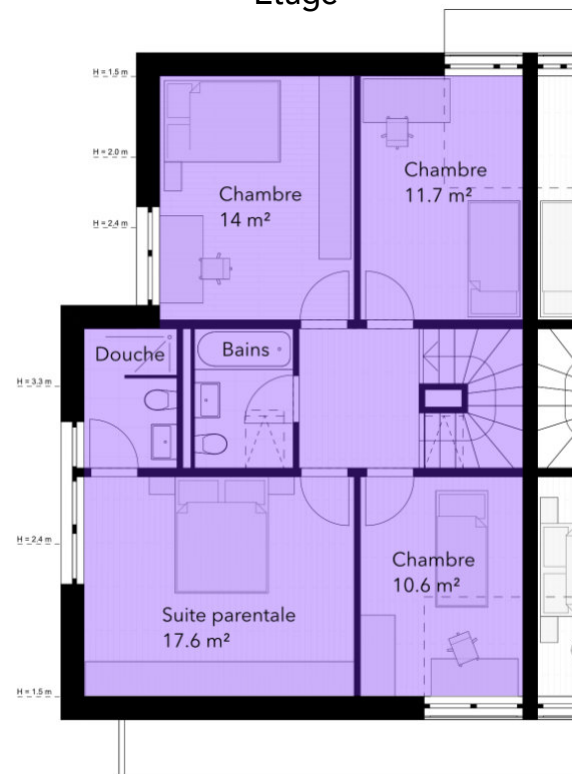
Sous-sol : cave et buanderie.

Parking : deux places de parc extérieures, dont une sous couvert, pour CHF 25'000.- en sus sont attribuées au lot.

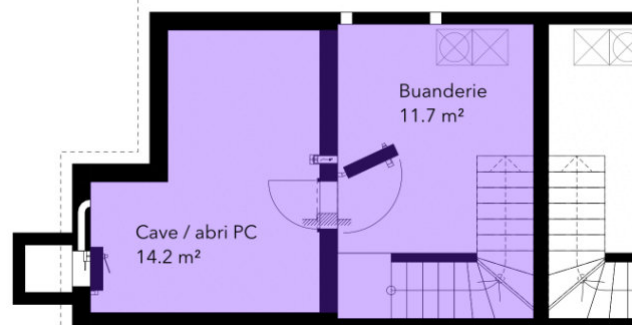
Rez-de-Chaussée



Étage



Sous-sol



Caractéristiques

Nombre de pièces	6
Surface habitable	144 m²
Surface utile	174 m²
Terrasse(s)	19,3 m²
Terrain	244 m²
Buanderie	11,7 m²
Cave/abri PC	14,2 m²
Volume	740 m³
Salles d'eau	3
Place(s) de parc	2
Budget cuisine	CHF 30'000.-
Budget salles d'eau	CHF 14'000.-
Budget sols	CHF 50.-/m²
Chauffage	PAC / sol

Budget : chaque futur propriétaire pourra personnaliser son habitation grâce à un vaste choix de cuisines, de salles de bains et de matériaux.

Lot 5

Images et valeurs non contractuelles



Description

Villa contiguë de 5 pièces et 119 m² habitables avec une belle terrasse orientée sud-est.

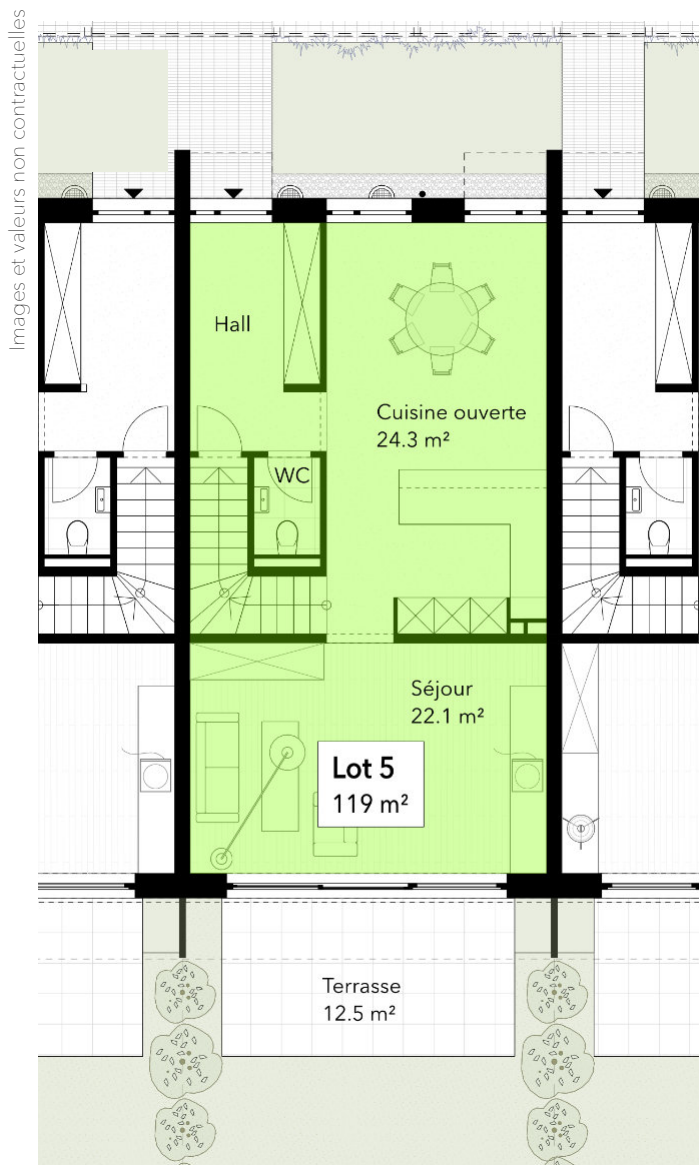
Rez-de-chaussée : un hall d'entrée avec WC visiteurs, un grand séjour avec accès à la terrasse, une cuisine ouverte et une salle à manger.

Étage : une suite parentale avec douche, deux jolies chambres et une salle de bains.

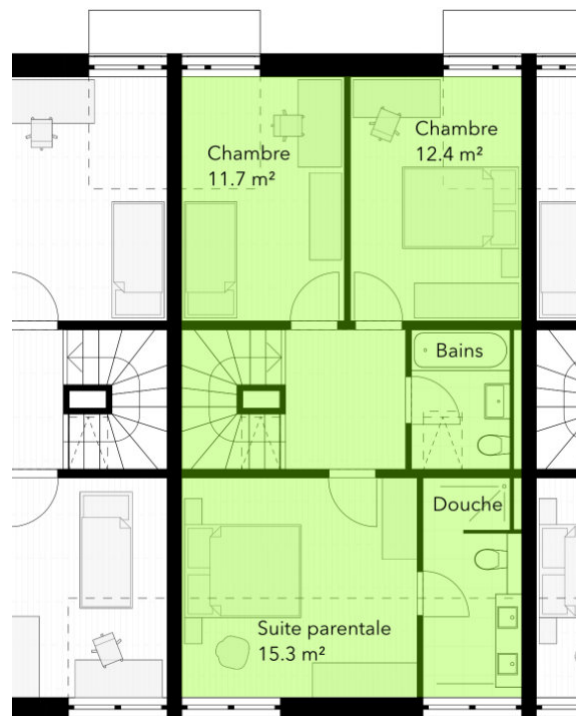
Sous-sol : cave et buanderie.

Parking : deux places de parc extérieures, dont une sous couvert, pour CHF 25'000.- en sus sont attribuées au lot.

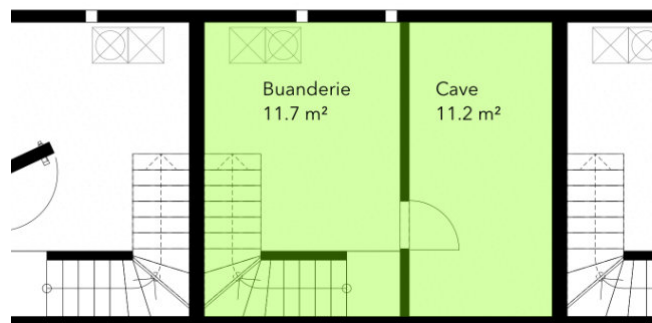
Rez-de-Chaussée



Étage



Sous-sol



Caractéristiques

Nombre de pièces	5
Surface habitable	119 m ²
Surface utile	146 m ²
Terrasse(s)	12,5 m ²
Terrain	144 m ²
Buanderie	11,7 m ²
Cave	11,2 m ²
Volume	598 m ³
Salles d'eau	3
Place(s) de parc	2
Budget cuisine	CHF 30'000.-
Budget salles d'eau	CHF 14'000.-
Budget sols	CHF 50.-/m ²
Chauffage	PAC / sol

Budget : chaque futur propriétaire pourra personnaliser son habitation grâce à un vaste choix de cuisines, de salles de bains et de matériaux.

Lot 6

Images et valeurs non contractuelles



Description

Villa contiguë de 5 pièces et 119 m² habitables avec une belle terrasse orientée sud-est.

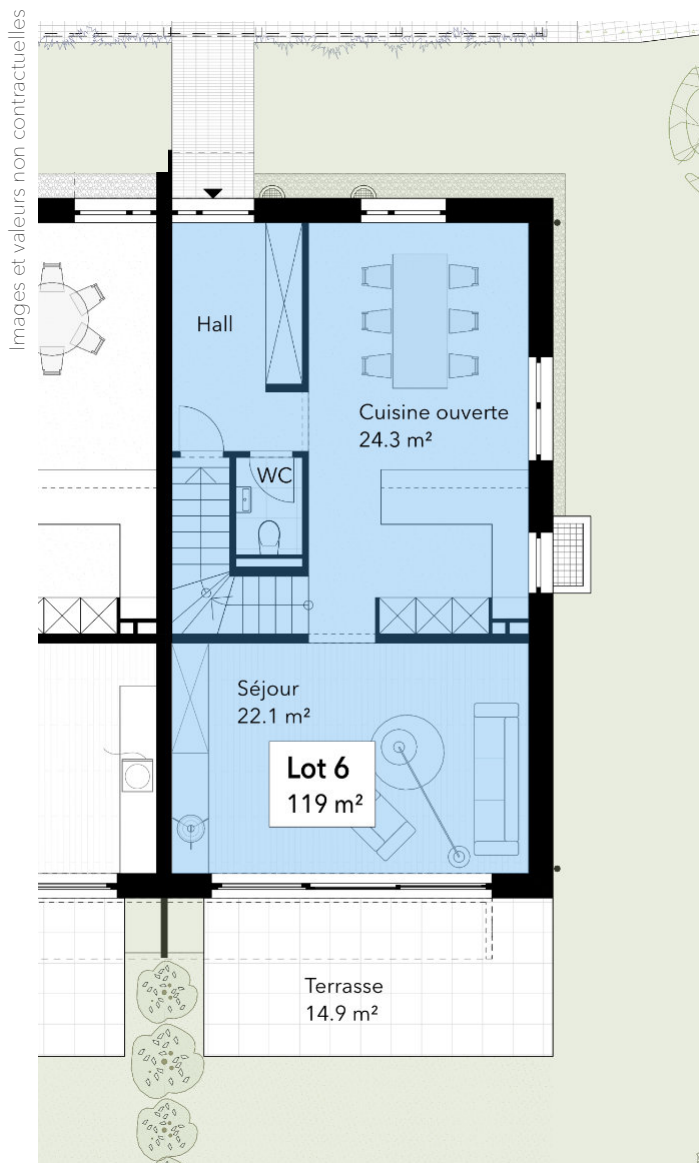
Rez-de-chaussée : un hall d'entrée avec WC visiteurs, un grand séjour avec accès à la terrasse, une cuisine ouverte et une salle à manger.

Étage : une suite parentale avec douche, deux jolies chambres et une salle de bains.

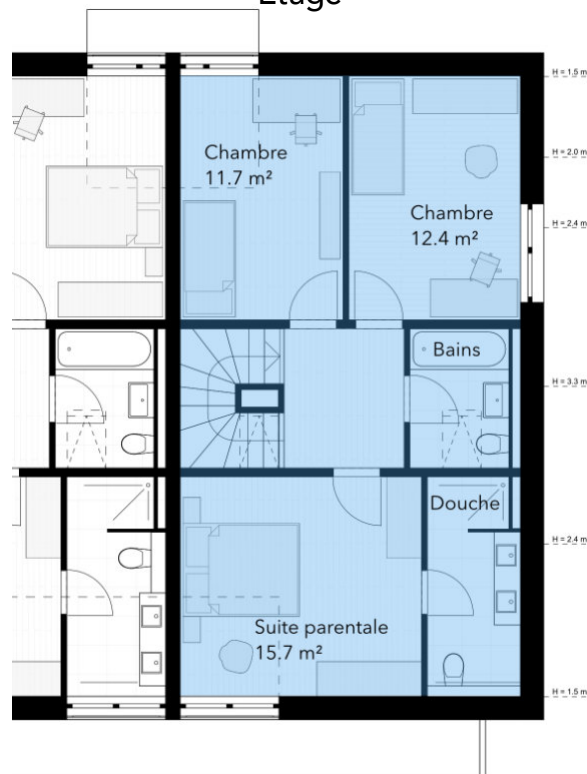
Sous-sol : cave et buanderie.

Parking : deux places de parc extérieures, dont une sous couvert, pour CHF 25'000.- en sus sont attribuées au lot.

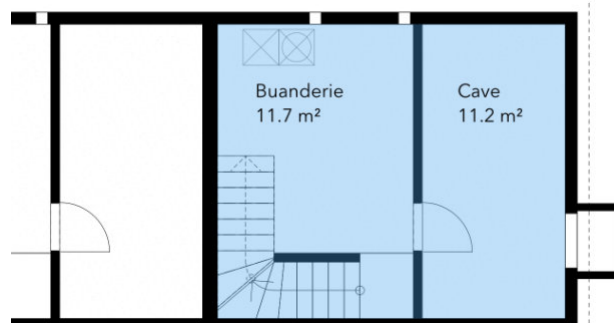
Rez-de-Chaussée



Étage



Sous-sol



Caractéristiques

Nombre de pièces	5
Surface habitable	119 m ²
Surface utile	146 m ²
Terrasse(s)	14,9 m ²
Terrain	238 m ²
Buanderie	11,7 m ²
Cave	11,2 m ²
Volume	623 m ³
Salles d'eau	3
Place(s) de parc	2
Budget cuisine	CHF 30'000.-
Budget salles d'eau	CHF 14'000.-
Budget sols	CHF 50.-/m ²
Chauffage	PAC / sol

Budget : chaque futur propriétaire pourra personnaliser son habitation grâce à un vaste choix de cuisines, de salles de bains et de matériaux.

Lot 7

Images et valeurs non contractuelles



Description

Villa contiguë de 6 pièces et 144 m² habitables avec une belle terrasse orientée sud-est.

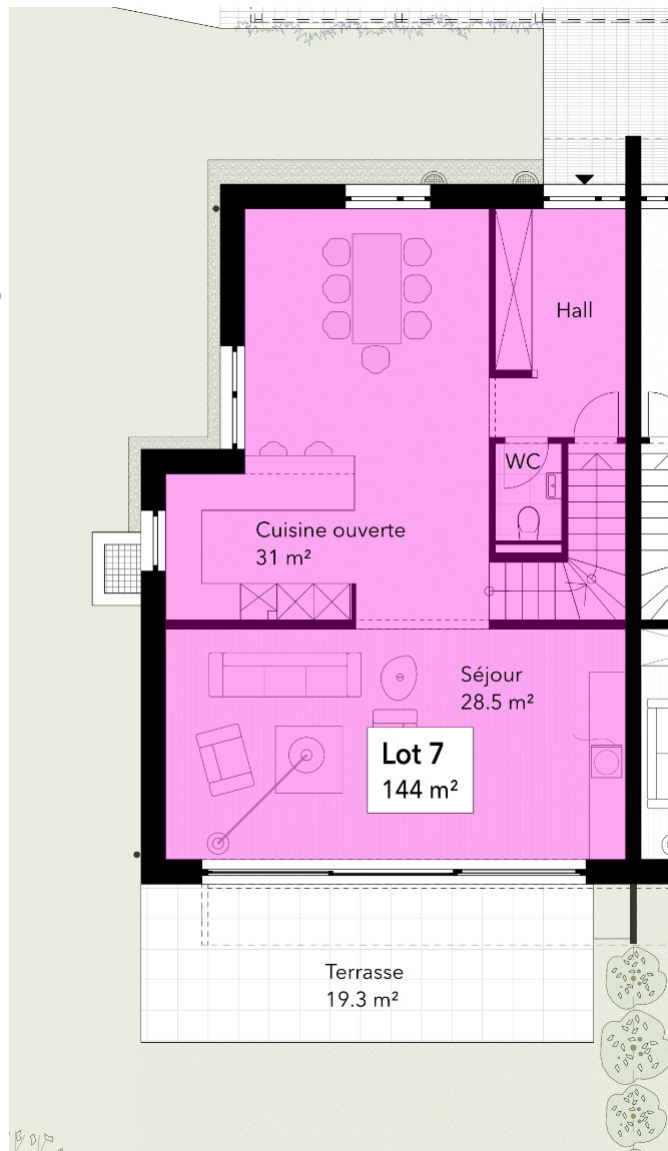
Rez-de-chaussée : un hall d'entrée avec WC visiteurs, un grand séjour avec accès à la terrasse, une cuisine ouverte et une salle à manger.

Étage : une suite parentale avec douche, trois jolies chambres et une salle de bains.

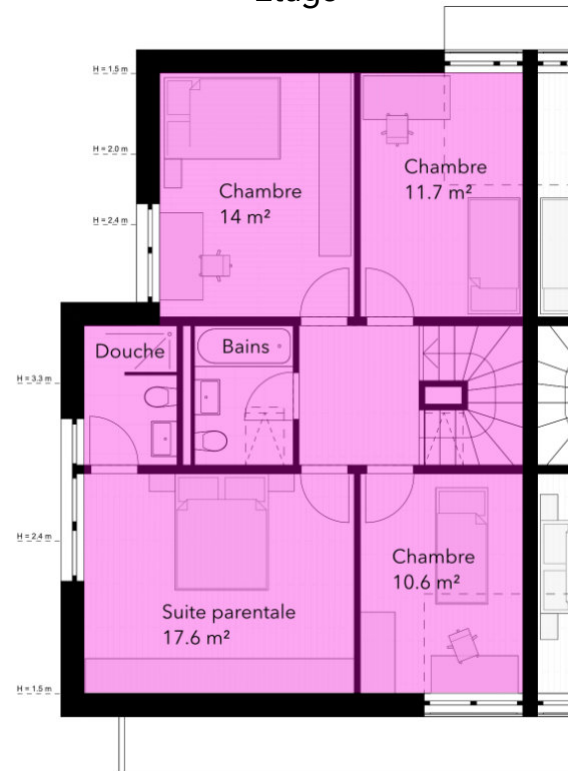
Sous-sol : cave et buanderie.

Parking : deux places de parc extérieures, dont une sous couvert, pour CHF 25'000.- en sus sont attribuées au lot.

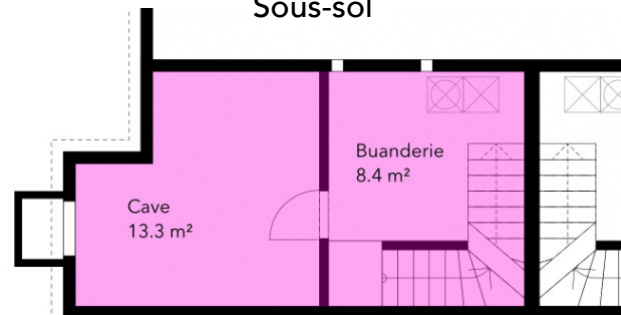
Rez-de-Chaussée



Étage



Sous-sol



Caractéristiques

Nombre de pièces	6
Surface habitable	144 m²
Surface utile	170 m²
Terrasse(s)	19,3 m²
Terrain	288 m²
Buanderie	8,4 m²
Cave	13,3 m²
Volume	707 m³
Salles d'eau	3
Place(s) de parc	2
Budget cuisine	CHF 30'000.-
Budget salles d'eau	CHF 14'000.-
Budget sols	CHF 50.-/m²
Chauffage	PAC / sol

Budget : chaque futur propriétaire pourra personnaliser son habitation grâce à un vaste choix de cuisines, de salles de bains et de matériaux.

Lot 8

Images et valeurs non contractuelles



Description

Villa contiguë de 5 pièces et 119 m² habitables avec une belle terrasse orientée sud-est.

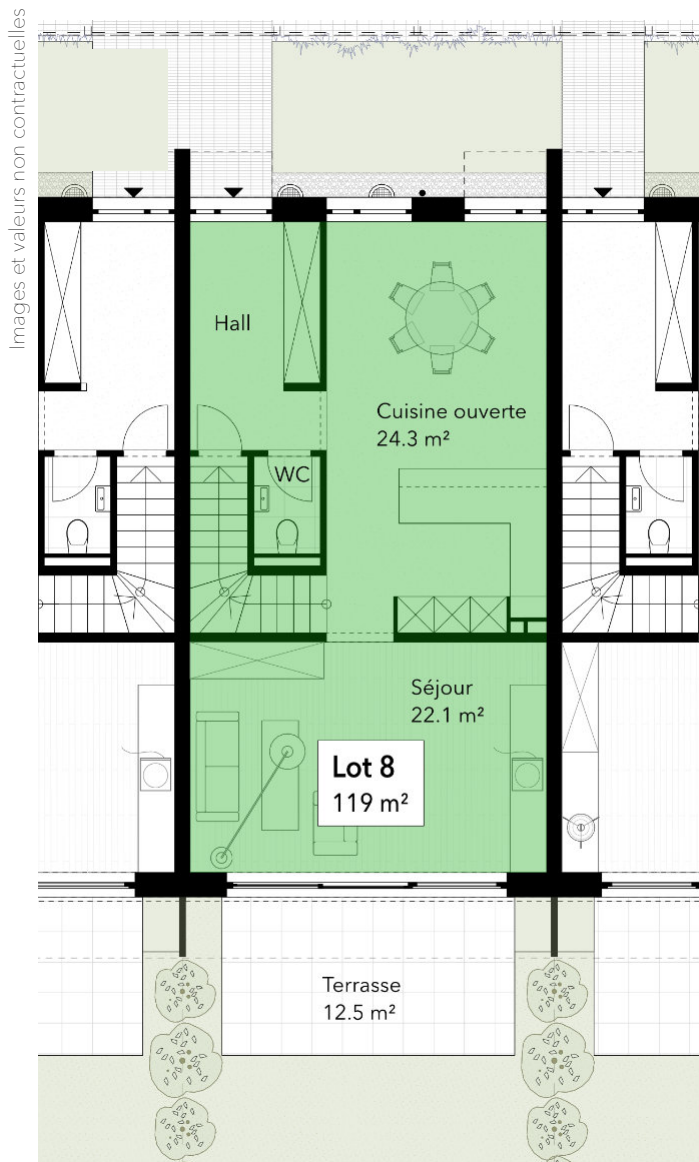
Rez-de-chaussée : un hall d'entrée avec WC visiteurs, un grand séjour avec accès à la terrasse, une cuisine ouverte et une salle à manger.

Étage : une suite parentale avec douche, deux jolies chambres et une salle de bains.

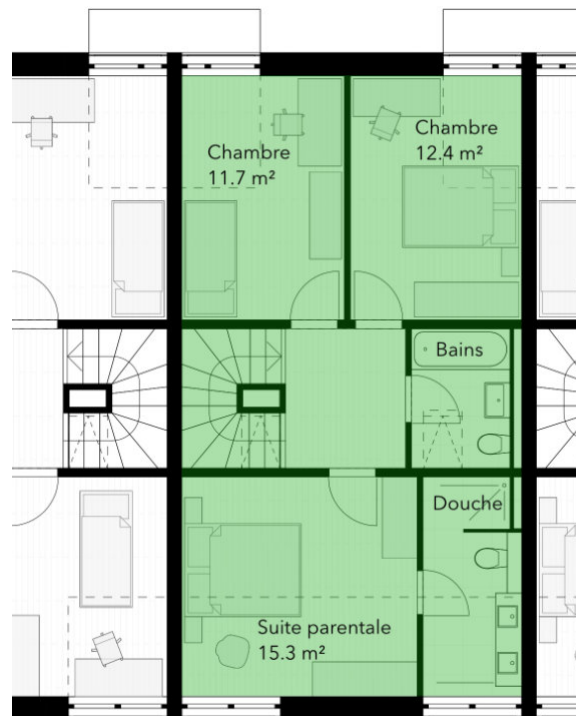
Sous-sol : cave et buanderie.

Parking : deux places de parc extérieures, dont une sous couvert, pour CHF 25'000.- en sus sont attribuées au lot.

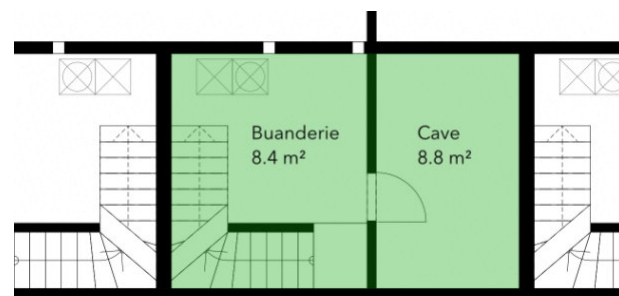
Rez-de-Chaussée



Étage



Sous-sol



Caractéristiques

Nombre de pièces	5
Surface habitable	119 m ²
Surface utile	140 m ²
Terrasse(s)	12,5 m ²
Terrain	167 m ²
Buanderie	8,4 m ²
Cave	8,8 m ²
Volume	566 m ³
Salles d'eau	3
Place(s) de parc	2
Budget cuisine	CHF 30'000.-
Budget salles d'eau	CHF 14'000.-
Budget sols	CHF 50.-/m ²
Chauffage	PAC / sol

Budget : chaque futur propriétaire pourra personnaliser son habitation grâce à un vaste choix de cuisines, de salles de bains et de matériaux.

Lot 9

Images et valeurs non contractuelles



Description

Villa contiguë de 5 pièces et 119 m² habitables avec une belle terrasse orientée sud-est.

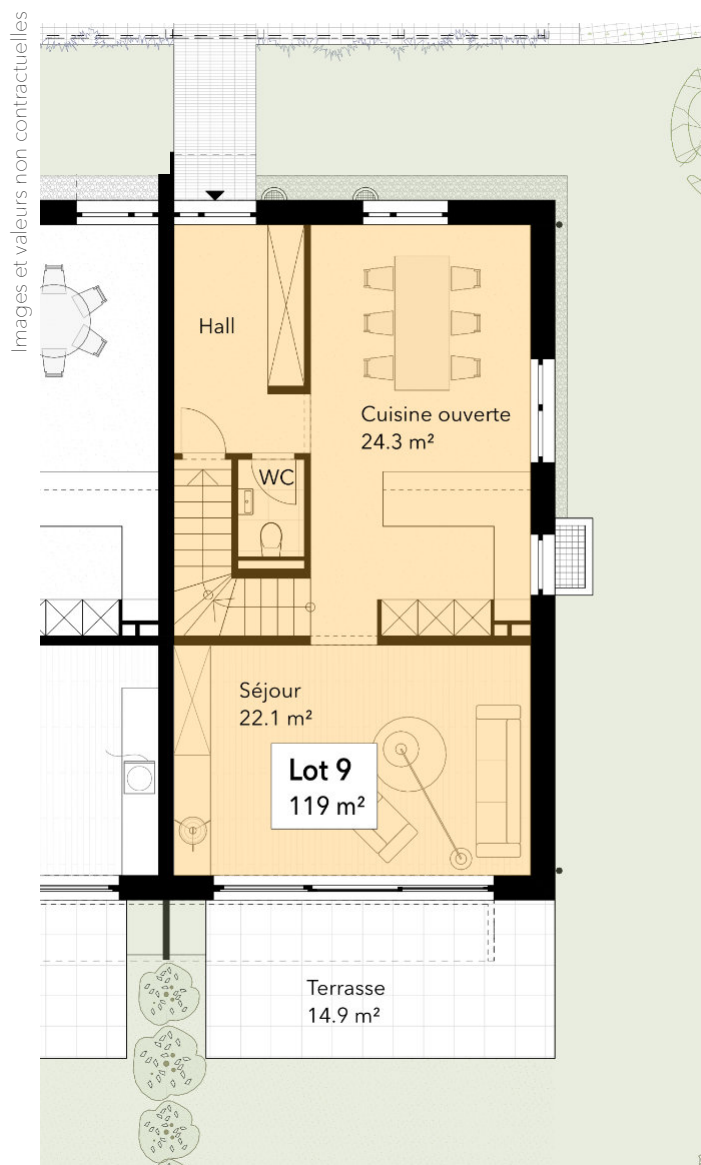
Rez-de-chaussée : un hall d'entrée avec WC visiteurs, un grand séjour avec accès à la terrasse, une cuisine ouverte et une salle à manger.

Étage : une suite parentale avec douche, deux jolies chambres et une salle de bains.

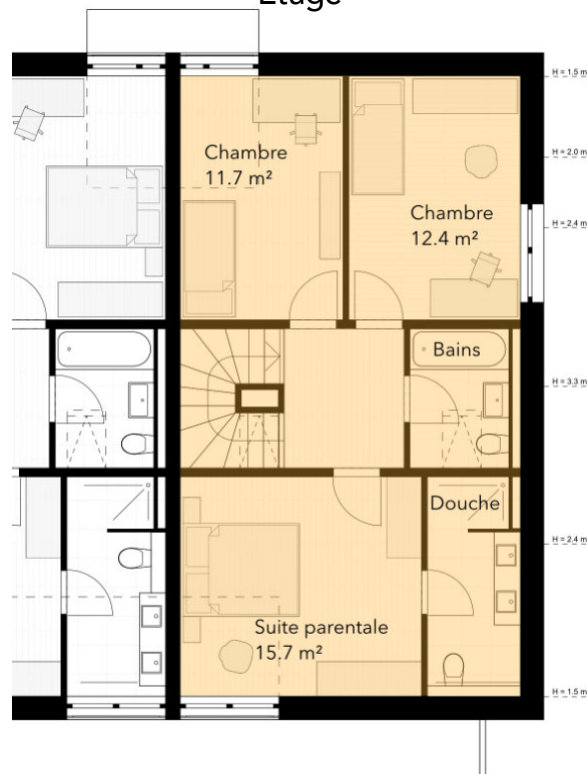
Sous-sol : cave et buanderie.

Parking : deux places de parc extérieures, dont une sous couvert, pour CHF 25'000.- en sus sont attribuées au lot.

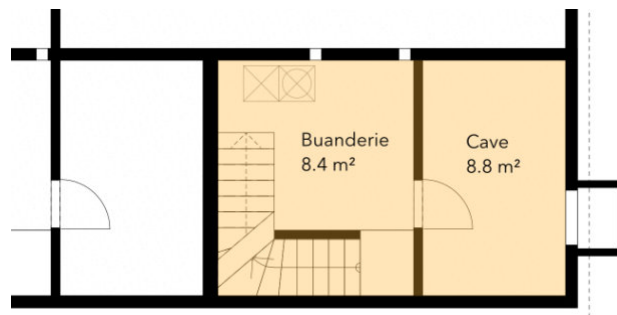
Rez-de-Chaussée



Étage



Sous-sol



Caractéristiques

Nombre de pièces	5
Surface habitable	119 m²
Surface utile	140 m²
Terrasse(s)	14,9 m²
Terrain	265 m²
Buanderie	8,4 m²
Cave	8,8 m²
Volume	592 m³
Salles d'eau	3
Place(s) de parc	2
Budget cuisine	CHF 30'000.-
Budget salles d'eau	CHF 14'000.-
Budget sols	CHF 50.-/m²
Chauffage	PAC / sol

Budget : chaque futur propriétaire pourra personnaliser son habitation grâce à un vaste choix de cuisines, de salles de bains et de matériaux.

Lot 10

Images et valeurs non contractuelles



Description

Villa contiguë de 5 pièces et 119 m² habitables avec une belle terrasse orientée sud-est.

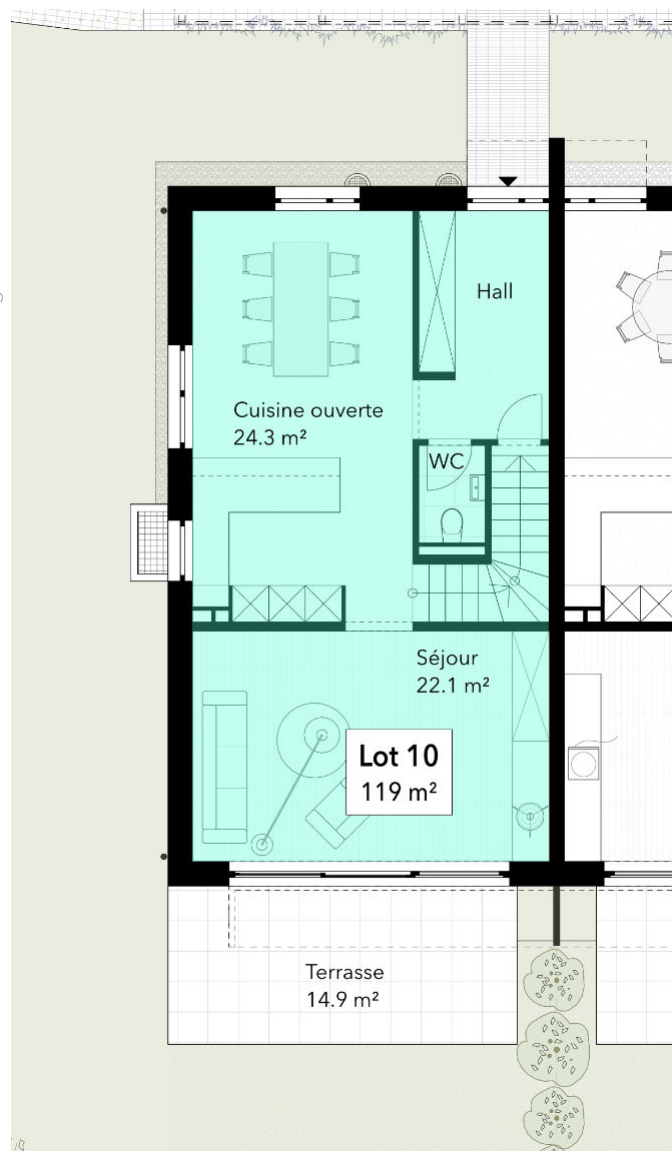
Rez-de-chaussée : un hall d'entrée avec WC visiteurs, un grand séjour avec accès à la terrasse, une cuisine ouverte et une salle à manger.

Étage : une suite parentale avec douche, deux jolies chambres et une salle de bains.

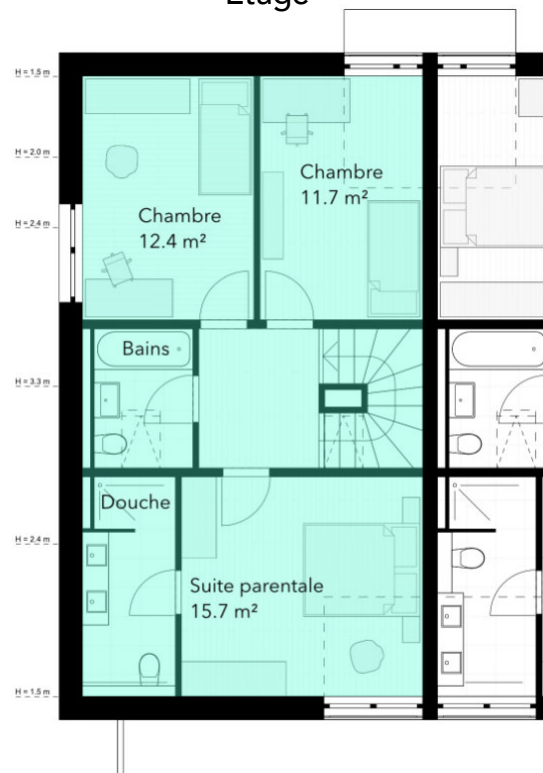
Sous-sol : cave et buanderie.

Parking : deux places de parc extérieures, dont une sous couvert, pour CHF 25'000.- en sus sont attribuées au lot.

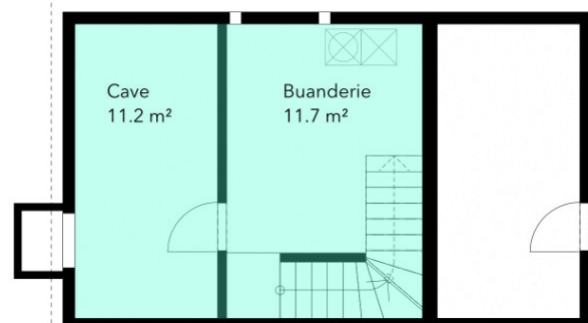
Rez-de-Chaussée



Étage



Sous-sol



Caractéristiques

Nombre de pièces	5
Surface habitable	119 m²
Surface utile	146 m²
Terrasse(s)	14,9 m²
Terrain	275 m²
Buanderie	11,7 m²
Cave	11,2 m²
Volume	623 m³
Salles d'eau	3
Place(s) de parc	2
Budget cuisine	CHF 30'000.-
Budget salles d'eau	CHF 14'000.-
Budget sols	CHF 50.-/m²
Chauffage	PAC / sol

Budget : chaque futur propriétaire pourra personnaliser son habitation grâce à un vaste choix de cuisines, de salles de bains et de matériaux.

Lot 11

Images et valeurs non contractuelles



Description

Villa contiguë de 5 pièces et 119 m² habitables avec une belle terrasse orientée sud-est.

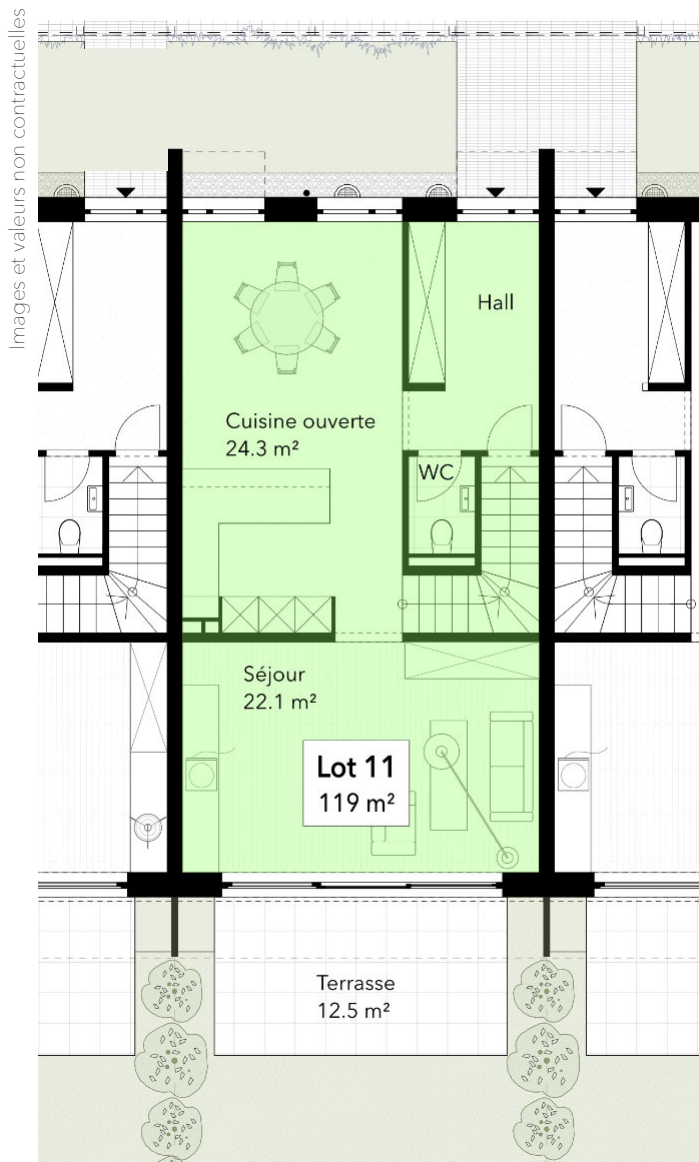
Rez-de-chaussée : un hall d'entrée avec WC visiteurs, un grand séjour avec accès à la terrasse, une cuisine ouverte et une salle à manger.

Étage : une suite parentale avec douche, deux jolies chambres et une salle de bains.

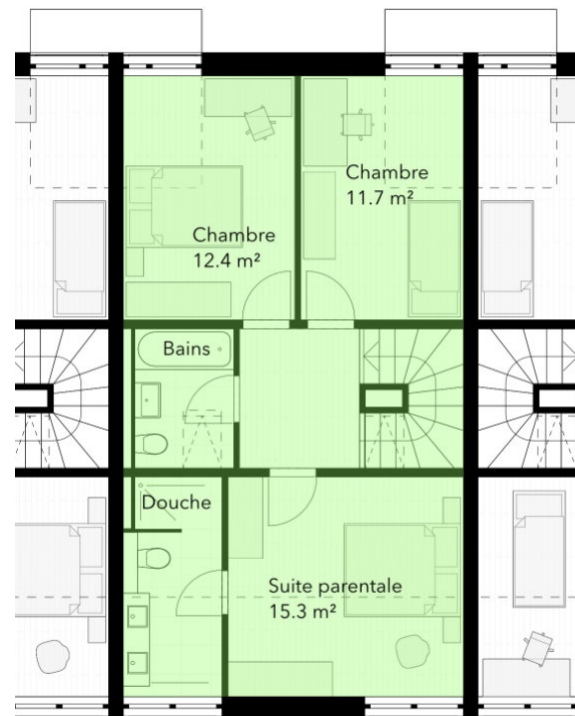
Sous-sol : cave et buanderie.

Parking : deux places de parc extérieures, dont une sous couvert, pour CHF 25'000.- en sus sont attribuées au lot.

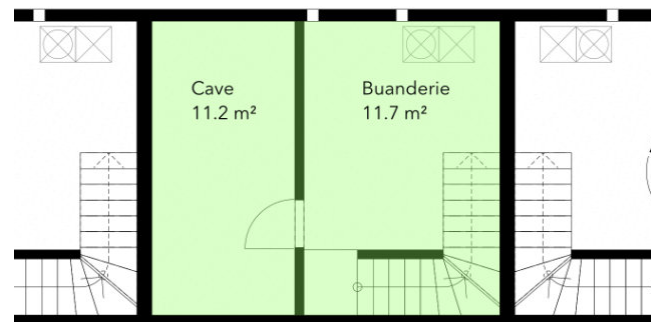
Rez-de-Chaussée



Étage



Sous-sol



Caractéristiques

Nombre de pièces	5
Surface habitable	119 m²
Surface utile	146 m²
Terrasse(s)	12,5 m²
Terrain	174 m²
Buanderie	11,7 m²
Cave	11,2 m²
Volume	598 m³
Salles d'eau	3
Place(s) de parc	2
Budget cuisine	CHF 30'000.-
Budget salles d'eau	CHF 14'000.-
Budget sols	CHF 50.-/m²
Chauffage	PAC / sol

Budget : chaque futur propriétaire pourra personnaliser son habitation grâce à un vaste choix de cuisines, de salles de bains et de matériaux.

Lot 12

Images et valeurs non contractuelles



Description

Villa contiguë de 6 pièces et 144 m² habitables avec une belle terrasse orientée sud-est.

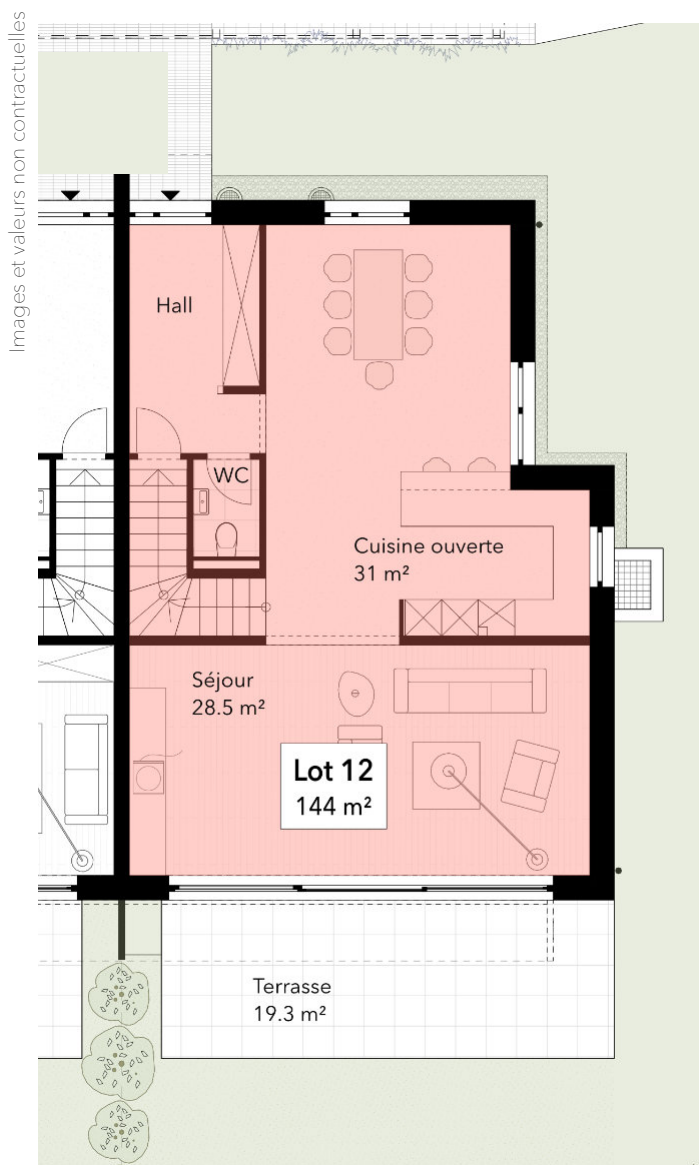
Rez-de-chaussée : un hall d'entrée avec WC visiteurs, un grand séjour avec accès à la terrasse, une cuisine ouverte et une salle à manger.

Étage : une suite parentale avec douche, trois jolies chambres et une salle de bains.

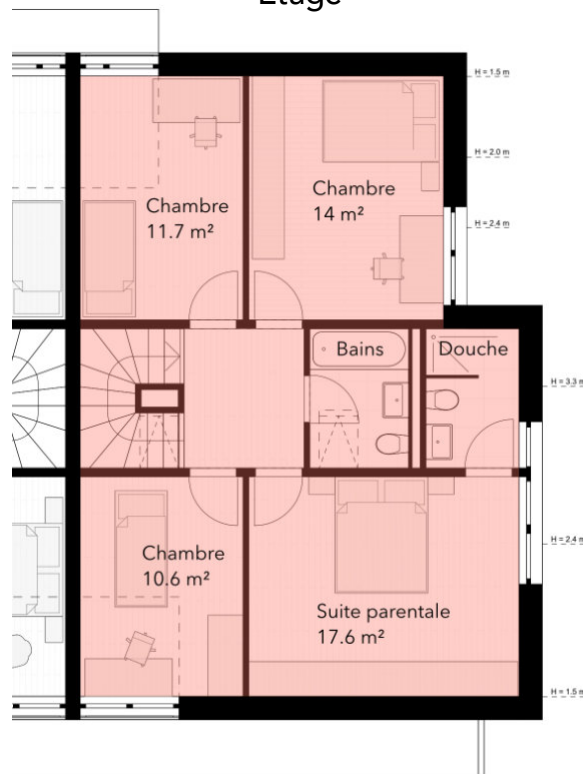
Sous-sol : cave et buanderie.

Parking : deux places de parc extérieures, dont une sous couvert, pour CHF 25'000.- en sus sont attribuées au lot.

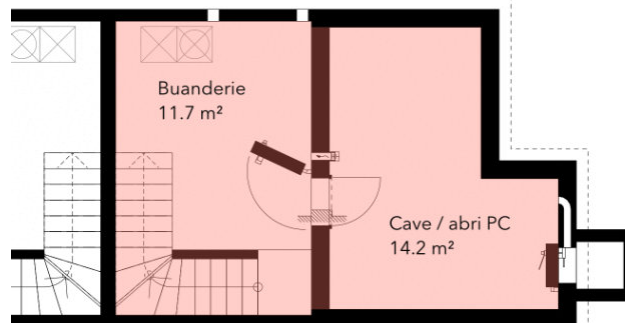
Rez-de-Chaussée



Étage



Sous-sol



Caractéristiques

Nombre de pièces	6
Surface habitable	144 m²
Surface utile	174 m²
Terrasse(s)	19,3 m²
Terrain	311 m²
Buanderie	11,7 m²
Cave/abri PC	14,2 m²
Volume	740 m³
Salles d'eau	3
Place(s) de parc	2
Budget cuisine	CHF 30'000.-
Budget salles d'eau	CHF 14'000.-
Budget sols	CHF 50.-/m²
Chauffage	PAC / sol

Budget : chaque futur propriétaire pourra personnaliser son habitation grâce à un vaste choix de cuisines, de salles de bains et de matériaux.

Lot 13

Images et valeurs non contractuelles



Description

Villa contiguë de 5 pièces et 119 m² habitables avec une belle terrasse orientée sud-est.

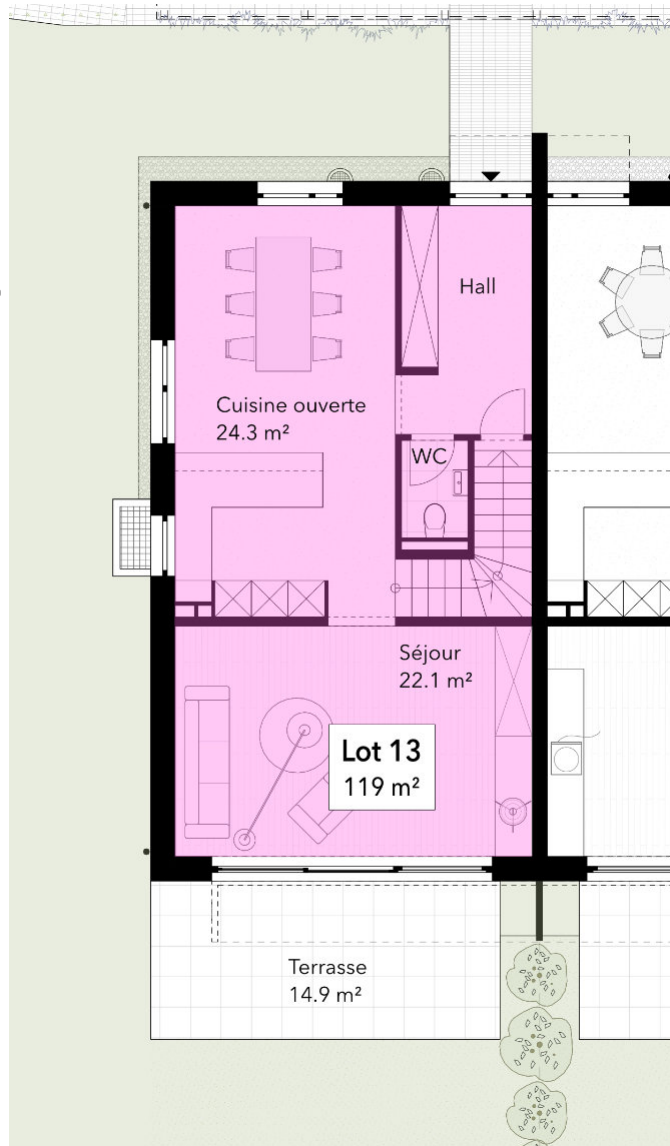
Rez-de-chaussée : un hall d'entrée avec WC visiteurs, un grand séjour avec accès à la terrasse, une cuisine ouverte et une salle à manger.

Étage : une suite parentale avec douche, deux jolies chambres et une salle de bains.

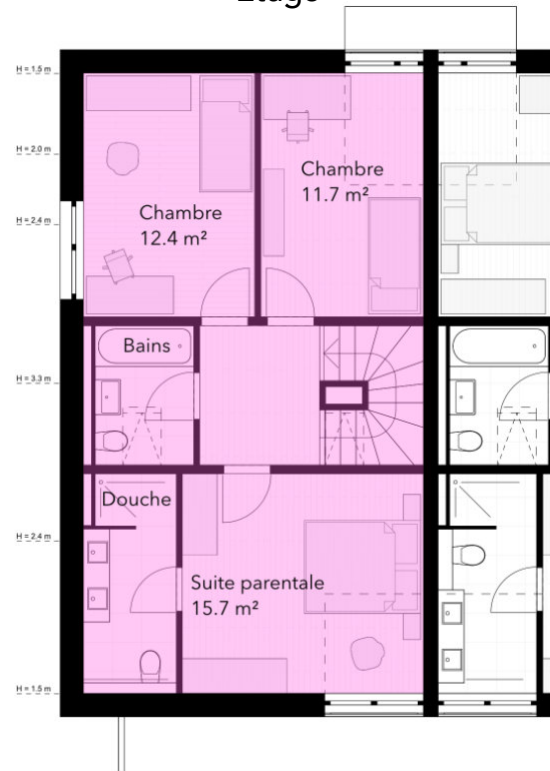
Sous-sol : cave et buanderie.

Parking : deux places de parc extérieures, dont une sous couvert, pour CHF 25'000.- en sus sont attribuées au lot.

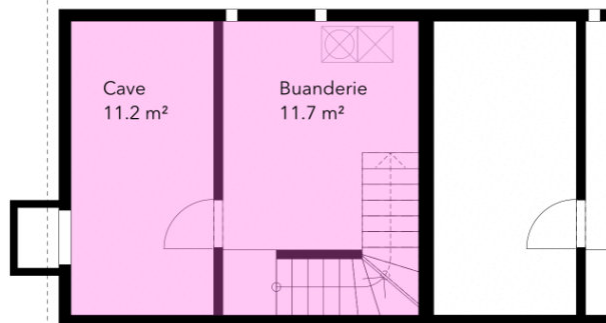
Rez-de-Chaussée



Étage



Sous-sol



Caractéristiques

Nombre de pièces	5
Surface habitable	119 m²
Surface utile	146 m²
Terrasse(s)	14,9 m²
Terrain	247 m²
Buanderie	11,7 m²
Cave	11,2 m²
Volume	623 m³
Salles d'eau	3
Place(s) de parc	2
Budget cuisine	CHF 30'000.-
Budget salles d'eau	CHF 14'000.-
Budget sols	CHF 50.-/m²
Chauffage	PAC / sol

Budget : chaque futur propriétaire pourra personnaliser son habitation grâce à un vaste choix de cuisines, de salles de bains et de matériaux.

Lot 14

Images et valeurs non contractuelles



Description

Villa contiguë de 5 pièces et 119 m² habitables avec une belle terrasse orientée sud-est.

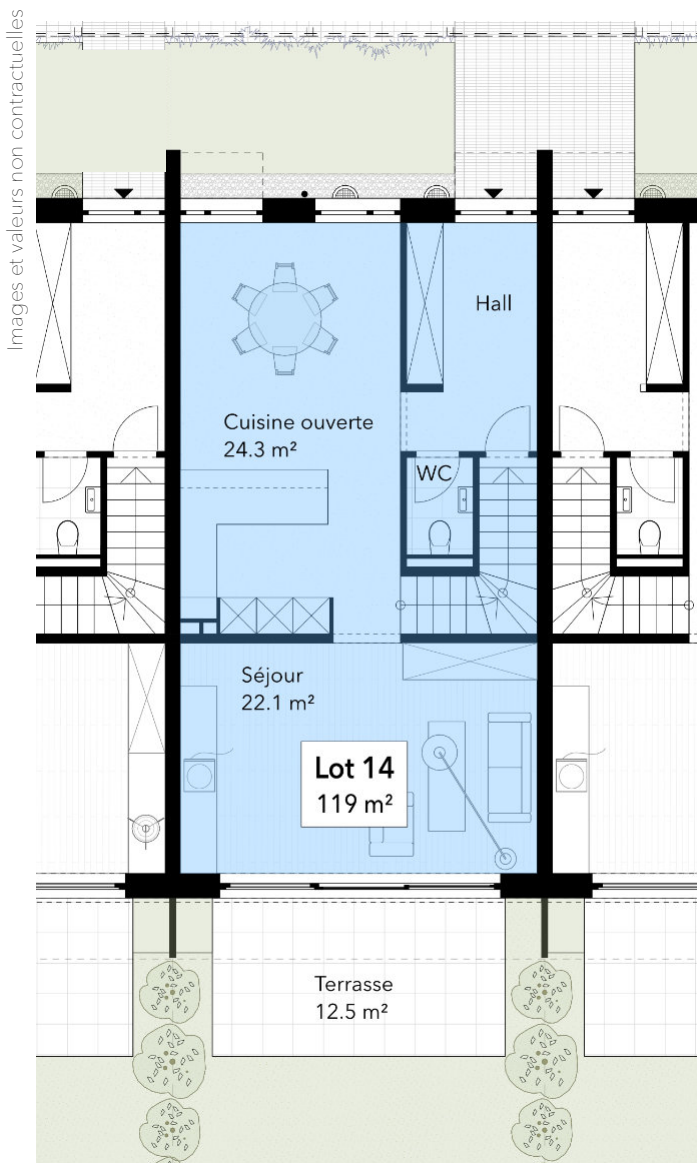
Rez-de-chaussée : un hall d'entrée avec WC visiteurs, un grand séjour avec accès à la terrasse, une cuisine ouverte et une salle à manger.

Étage : une suite parentale avec douche, deux jolies chambres et une salle de bains.

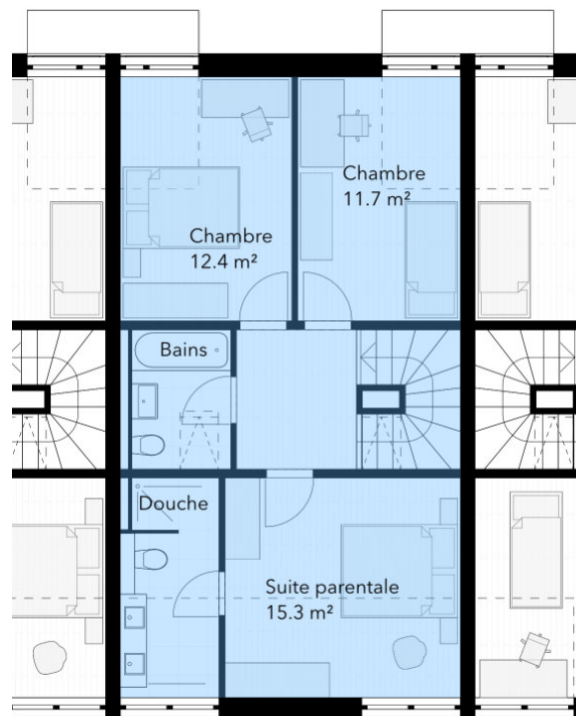
Sous-sol : cave et buanderie.

Parking : deux places de parc extérieures, dont une sous couvert, pour CHF 25'000.- en sus sont attribuées au lot.

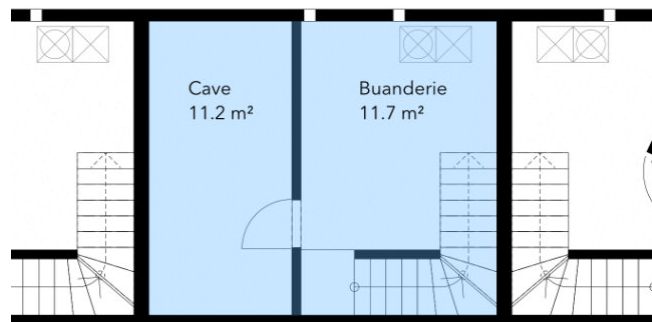
Rez-de-Chaussée



Étage



Sous-sol



Caractéristiques

Nombre de pièces	5
Surface habitable	119 m²
Surface utile	146 m²
Terrasse(s)	12,5 m²
Terrain	148 m²
Buanderie	11,7 m²
Cave	11,2 m²
Volume	598 m³
Salles d'eau	3
Place(s) de parc	2
Budget cuisine	CHF 30'000.-
Budget salles d'eau	CHF 14'000.-
Budget sols	CHF 50.-/m²
Chauffage	PAC / sol

Budget : chaque futur propriétaire pourra personnaliser son habitation grâce à un vaste choix de cuisines, de salles de bains et de matériaux.

Lot 15

Images et valeurs non contractuelles



Description

Villa contiguë de 6 pièces et 144 m² habitables avec une belle terrasse orientée sud-est.

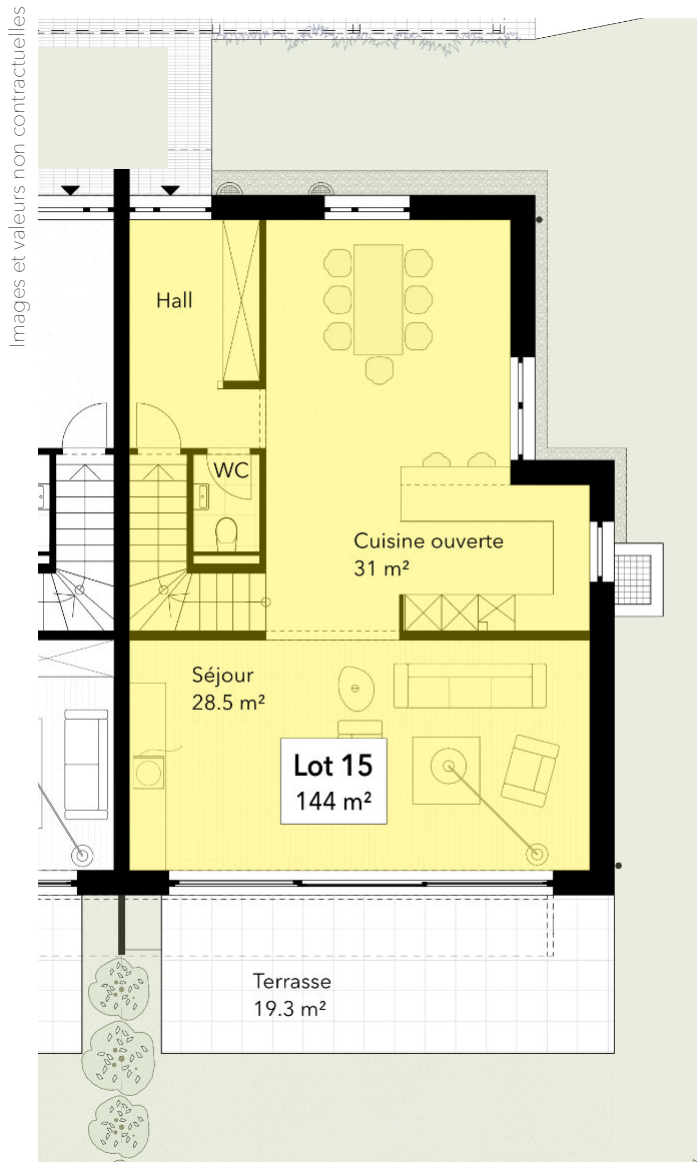
Rez-de-chaussée : un hall d'entrée avec WC visiteurs, un grand séjour avec accès à la terrasse, une cuisine ouverte et une salle à manger.

Étage : une suite parentale avec douche, trois jolies chambres et une salle de bains.

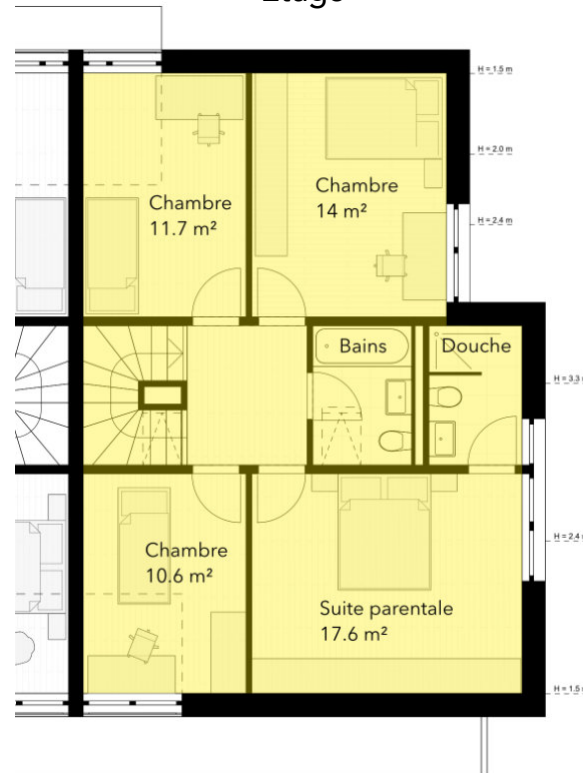
Sous-sol : cave et buanderie.

Parking : deux places de parc extérieures, dont une sous couvert, pour CHF 25'000.- en sus sont attribuées au lot.

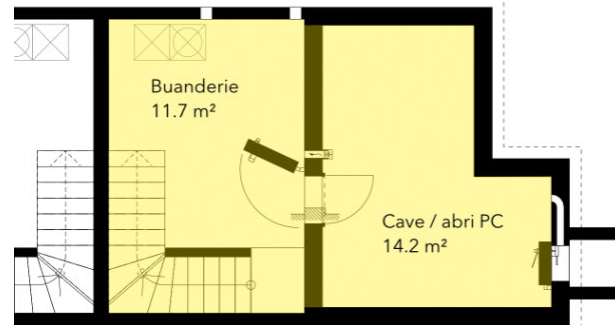
Rez-de-Chaussée



Étage



Sous-sol



Caractéristiques

Nombre de pièces	6
Surface habitable	144 m²
Surface utile	174 m²
Terrasse(s)	19,3 m²
Terrain	331 m²
Buanderie	11,7 m²
Cave/abri PC	14,2 m²
Volume	740 m³
Salles d'eau	3
Place(s) de parc	2
Budget cuisine	CHF 30'000.-
Budget salles d'eau	CHF 14'000.-
Budget sols	CHF 50.-/m²
Chauffage	PAC / sol

Budget : chaque futur propriétaire pourra personnaliser son habitation grâce à un vaste choix de cuisines, de salles de bains et de matériaux.

Image du projet

Images et valeurs non contractuelles



Image du projet

Images et valeurs non contractuelles



Image du projet

Images et valeurs non contractuelles



Image du projet

Images et valeurs non contractuelles



Image du projet

Images et valeurs non contractuelles



Image du projet

Images et valeurs non contractuelles



Image du projet

Images et valeurs non contractuelles



Image du projet

Images et valeurs non contractuelles



Image du projet

Images et valeurs non contractuelles



Listes des villas

Images et valeurs non contractuelles

Lot	Pièces	Surface habitable	Surface utile	Surface terrasse	Surface terrain	WC visiteurs	Bains	Douche	Places de parc	Prix CHF
1	6	144	174	19,3	327	✓	✓	✓	2	920'000.-
2	5	119	146	12,5	131	✓	✓	✓	2	850'000.-
3	5	119	146	14,9	217	✓	✓	✓	2	890'000.-
4	6	144	174	19,3	244	✓	✓	✓	2	910'000.-
5	5	119	146	12,5	144	✓	✓	✓	2	850'000.-
6	5	119	146	14,9	238	✓	✓	✓	2	890'000.-
7	6	144	170	19,3	288	✓	✓	✓	2	920'000.-
8	5	119	140	12,5	167	✓	✓	✓	2	850'000.-
9	5	119	140	14,9	265	✓	✓	✓	2	880'000.-
10	5	119	146	14,9	275	✓	✓	✓	2	900'000.-
11	5	119	146	12,5	174	✓	✓	✓	2	870'000.-
12	6	144	174	19,3	311	✓	✓	✓	2	940'000.-
13	5	119	146	14,9	247	✓	✓	✓	2	890'000.-
14	5	119	146	12,5	148	✓	✓	✓	2	860'000.-
15	6	144	174	19,3	331	✓	✓	✓	2	960'000.-

Surfaces exprimées en m².



CONTACT

Vincent Grogard

079 220 06 68

admin@muller-immobilier.ch

<https://mouret.muller-immobilier.ch>

Descriptif technique résumé

Construction

Construction en ossature bois.

Toit

Toiture à deux pans, isolation thermique selon bilan thermique.

Façade

Crépi de finition 2 mm.

Fenêtres

Baies vitrées coulissantes à levage, portes-fenêtres et fenêtres ouvrant à la française avec un ouvrant oscillo-battant. Toutes les fenêtres avec triple vitrage.

Stores

Stores à lamelles sur toutes les fenêtres (électriques dans les pièces à vivre, manuels dans les chambres).

Électricité

Prise téléphone, TV et internet ainsi que points lumineux et prises selon descriptif détaillé.

Sonnette, un point lumineux sur la terrasse, un point lumineux et une prise dans la cave et le local technique.

Tableau électrique par villa et compteur individuel.

Chauffage

Géothermie, pompe à chaleur, chauffage au sol, thermostats dans la pièce à vivre (salon / salle à manger / cuisine) et les chambres à coucher. Compteur de chauffage individuel.

Peintures intérieures

Murs en crépi 1,5 mm et plafonds logement en dispersion blanc mat. Plafonds des combles en lamage blanc teinté 30 %. Peinture émaillée dans les locaux humides.

Sanitaires

Compteur d'eau individuel.

Sanitaires

Budget fourniture appareillage (TTC) :

- SDB = CHF 6'000.-
- SDD = CHF 6'000.-
- WC = CHF 2'000.-

Turbinettes avec minuterie dans les sanitaires sans fenêtre.

Cuisines

Budget fourniture : CHF 30'000.- TTC.

Revêtement de sol

Budget fourniture :

- Carrelage = CHF 50.-/m² TTC.
- Faïence = CHF 50.-/m² TTC.
- Parquet = CHF 50.-/m² TTC.

Plinthes blanches dans toutes les pièces, sauf salles d'eau. Plinthes carrelage et parquet en sus.

Menuiserie

Porte d'entrée principale à serrure tribloc.

Portes de communication en stratifié blanc, poignée métal.

Mise en passe : porte d'entrée principale et boîte aux lettres.

Serrurerie

Barrières et main-courante selon choix de la Direction des Travaux.

Demandes particulières des acquéreurs

Peuvent être prises en considération les demandes des acquéreurs qui ne touchent pas les façades, ni les aménagements extérieurs et selon l'avancement des travaux.

L'entreprise générale se réserve le droit de refuser si la demande de l'acquéreur retarde l'avancée du chantier.

Les modifications des plans de base seront facturées selon le travail fourni ; les honoraires des spécialistes et les taxes sont en sus.

Toutes les modifications se font après signature chez le notaire.

